

Landeseinheitlicher Produktrahmen und Produktrahmenplan

1 Allgemeines

Im Haushalts- und Rechnungswesen der kommunalen Doppik sollen die Ergebnisse des kommunalen Handelns und der damit verbundene Ressourcenverbrauch transparenter dargestellt werden, damit die Arbeitsprozesse wirtschaftlicher gestaltet werden können (Outputorientierung). Die Gemeinden sollen sich einen Überblick über die von ihnen erbrachten Leistungen und Produkte verschaffen, die gemeindlichen Produkte definieren, voneinander abgrenzen und systematisch darstellen.

Grundsätzlich ist ein Produkt eine Leistung oder eine Gruppe von Leistungen, für die von Stellen innerhalb oder außerhalb der Verwaltung eine Nachfrage besteht und für die prinzipiell ein Entgelt entrichtet werden müsste. Leistungen sind die konkreten Arbeitsergebnisse einer Gemeinde wie zum Beispiel „amtliche Bekanntmachungen“, „Medienarbeit“ oder „Veranstaltungen und Aktionen“, die zu dem Produkt „Öffentlichkeitsarbeit“ zusammengefasst werden. Die Leistungen können innerhalb der Gemeinde (zum Beispiel Personalvertretung) oder von Dritten (zum Beispiel Gutachter) erbracht werden. Für gemeindliche Produkte gibt es sowohl externe Abnehmer, wie zum Beispiel Bürger oder Unternehmen, als auch interne Abnehmer, das heißt andere Organisationseinheiten innerhalb der Gemeindeverwaltung.

Die systematische Darstellung der einzelnen Produkte erfolgt im Produktplan der einzelnen Gemeinde, der aus dem landeseinheitlichen Produktrahmenplan abzuleiten ist. Dieser ermöglicht eine produktorientierte Organisation und Steuerung nach den Bedürfnissen der Gemeinde.

2 Landeseinheitlicher Produktrahmen

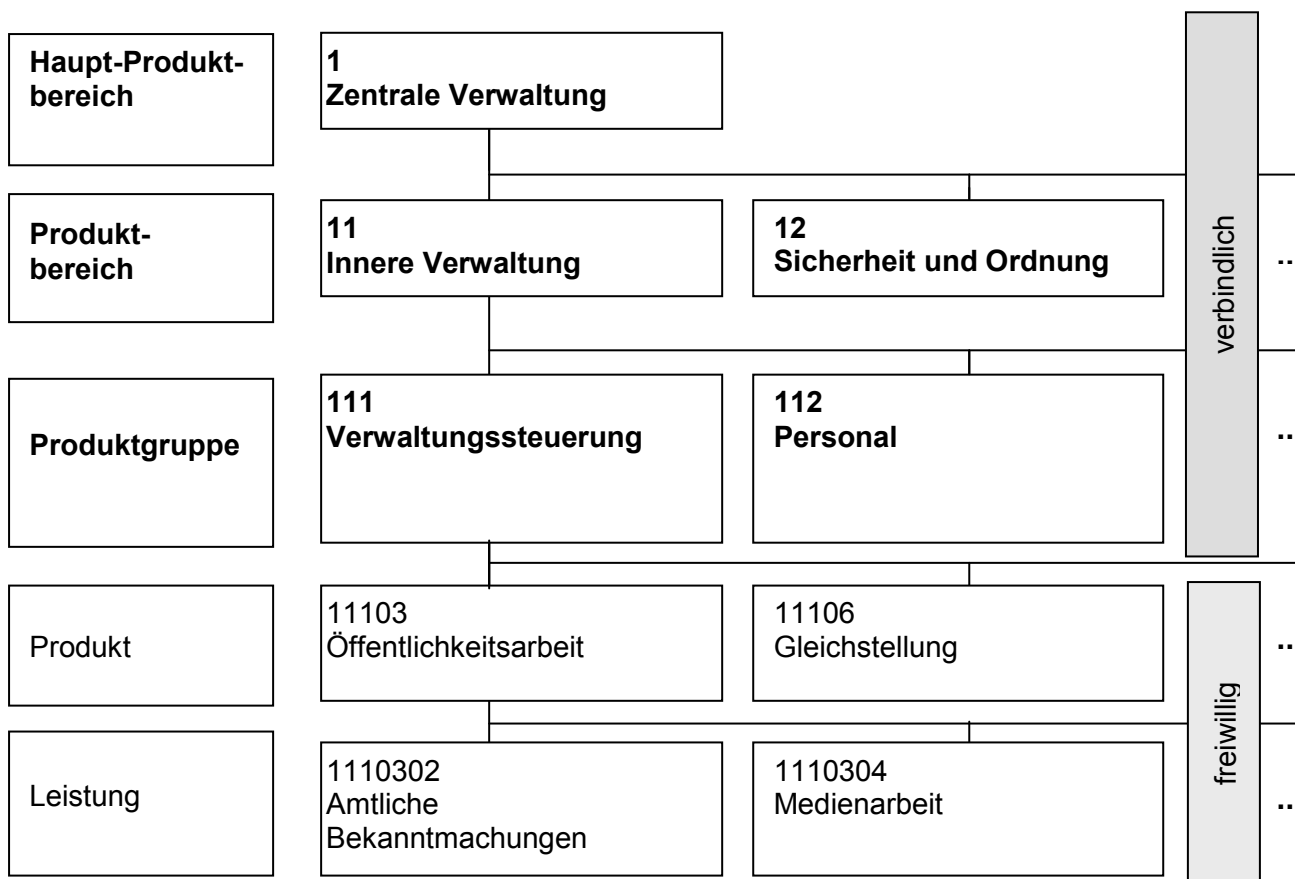
Der Produktrahmen definiert die Inhalte der Hauptproduktbereiche und Produktbereiche sowie die Zuordnung von Produktgruppen. Der Produktrahmen ist für alle Gemeinden verbindlich.

3 Landeseinheitlicher Produktrahmenplan

Der landeseinheitliche Produktrahmenplan beinhaltet eine tiefere Untergliederung des Produktrahmens, dabei werden den Produktgruppen bestimmte Produkte und Leistungen zugeordnet. Dies entspricht Zuordnungsvorschriften, die die Produktgruppen voneinander abgrenzen. Die Untergliederung stellt im Bereich der Produkte und Leistungen eine Empfehlung an die Gemeinden dar. Sie ist beispielhaft zu verstehen, da alle zur Zeit bekannten Produkte und Leistungen der Gemeinden, Städte, Ämter, Landkreise erfasst sind.

Dem landeseinheitlichen Produktrahmenplan ist eine sachliche Gliederung der Produkte zugrunde gelegt (funktionale Gliederung):

Beispiel zum Aufbau des Produktrahmenplanes (nächste Seite)



Der Landeseinheitliche Produktrahmenplan wird um Angaben ergänzt, die die verbindliche Zuordnung der Produkte und Leistungen zu den Produktnummern des Statistischen Bundesamtes zeigt.

4 Gemeindlicher Produktplan

Jede Gemeinde hat auf der Grundlage des landeseinheitlichen Produktrahmenplanes einen eigenen Produktplan aufzustellen, dessen Gestaltung an den gemeindlichen Bedürfnissen ausgerichtet ist. Der gemeindliche Produktplan soll sämtliche Leistungen und Produkte der Gemeinde abbilden und diese Produktgruppen, Produktbereiche und Hauptproduktbereiche zuordnen.

Die Zuordnung der Produkte zu Produktgruppen, der Produktgruppen zu Produktbereichen und der Produktbereiche zu Hauptproduktbereichen ist durch den landeseinheitlichen Produktrahmenplan zwingend vorgegeben. Dies bedeutet, dass die Gemeinde bei der Erstellung ihres gemeindlichen Produktplanes die im landeseinheitlichen Produktrahmenplan ausgewiesenen Hauptproduktbereiche, Produktbereiche und Produktgruppen zwingend übernehmen muss, soweit sie diesen zugeordnete Produkte ausweist oder Leistungen erbringt. Sofern einzelne Leistungen oder Produkte in der Gemeinde nicht erbracht werden, kann die Leistung oder das Produkt entfallen. Entsprechend kann eine Produktgruppe entfallen, wenn keine darunter fallenden Produkte erbracht werden bzw. ein Produktbereich, wenn keine darunter fallenden Produktgruppen darzustellen sind.

Nehmen Produktgruppen nur einen geringen finanziellen Umfang ein und ist keine Unterteilung in mehrere Produkte erforderlich, können Sammelprodukte gebildet werden.

Nicht verbindlich vorgeschrieben ist die Anzahl der Produkte und Leistungen, die zu bilden sind. Die Gemeinde kann ihre Produkte und Leistungen individuell entsprechend den Steuerungserfordernissen definieren. Durch Produktbeschreibungen sollen die einzelnen Produkte definiert und

gegenüber anderen Produkten eindeutig abgegrenzt werden. Die Gemeinde kann die Nummerierung der Produkte und Leistungen im gemeindlichen Produktplan frei wählen.

In einigen Bereichen (u.a. im Bereich der Steuern) kann die Gemeinde individuell entscheiden, ob sie eine tiefe Gliederung des Kontenrahmens zu Gunsten einer eher geringen Gliederungstiefe des Produktrahmenplanes vorzieht, ohne dass sie einen Informationsverlust hinnehmen muss.

Bei der Erstellung des gemeindlichen Produktplanes ist zu beachten, dass die Gemeinde gewährleisten muss, dass die für die Statistik erforderlichen Daten bereitgestellt werden. Der Gemeinde steht es frei, die Bedürfnisse durch eine entsprechend tiefe Gliederung der Produkte und Leistungen oder auf eine sonstige Weise zu erfüllen, die gleichwertige Auswertungen liefert.

Abweichend von der frei zu wählenden Produktgestaltung sind für den Produktbereich 31-35 (Soziale Hilfen) die Produkte gemäß dem landeseinheitlichen Produktrahmenplan verbindlich anzuwenden. Soweit die Statistik weitere Untergliederungen von Produkten erfordert, hat die Gemeinde entsprechende Aufteilungen im Rechnungswesen vorzunehmen. Die Aufteilung kann im Rahmen der Nebenbuchhaltung erbracht werden.

Landeseinheitlicher Produktrahmen

Nr.	Produktbereiche	Nr.	Produktgruppen
1	Zentrale Verwaltung		
11	Innere Verwaltung	111	Verwaltungssteuerung
		112	Personal
		113	Organisation
		114	Zentrale Dienste
		116	Finanzen
		118	Prüfung und Kommunalaufsicht
		119	Recht
12	Sicherheit und Ordnung	121	Statistik und Wahlen
		122	Ordnungsangelegenheiten
		123	Verkehrsangelegenheiten
		124	Veterinärwesen, Lebensmittelüberwachung
		126	Brandschutz
		127	Rettungsdienst
		128	Zivil- und Katastrophenschutz
2	Schule und Kultur		
20 - 24	Schulträgeraufgaben	211	Grundschulen
		214	Schulartunabhängige Orientierungsstufe
		215	Regionale Schulen
		217	Gymnasien, Abendgymnasien
		218	Gesamtschulen
		221	Förderschulen
		231	Berufliche Schulen
		241	Schülerbeförderung
		242	Fördermaßnahmen für Schüler (ohne Schülerwohnheime als Einrichtungen der
		243	Sonstige schulische Aufgaben
		244	Förderung Schulbaumaßnahmen anderer Träger
25 - 29	Kultur und Wissenschaft	251	Wissenschaft und Forschung
		252	Nichtwissenschaftliche Museen, Sammlungen
		253	Zoologische und Botanische Gärten, Aquarien
		261	Theater
		262	Musikpflege (ohne Musikschulen)
		263	Musikschulen
		271	Volkshochschulen
		272	Büchereien, Bibliotheken
		273	Sonstige Volksbildung
		281	Heimat- und sonstige Kulturpflege
		291	Förderung von Kirchengemeinden und sonstigen Religionsgemeinschaften

3	Soziales und Jugend		
31 - 35	Soziale Hilfen		
		311	Grundversorgung und Hilfen nach dem Zwölften Buch Sozialgesetzbuch (SGB XII)
		312	Grundsicherung für Arbeitsuchende nach dem Zweiten Buch Sozialgesetzbuch (SGB II)
		313	Hilfen für Asylbewerber
		315	Soziale Einrichtungen
		321	Leistungen nach dem Bundesversorgungsgesetz
		331	Förderung von Trägern der Wohlfahrtspflege
		341	Unterhaltsvorschussleistungen
		343	Betreuungsleistungen
		344	Hilfen für Heimkehrer und politische Häftlinge
		345	Bildung und Teilhabe nach § 6b Bundeskindergeldgesetz
		351	Sonstige soziale Hilfen und Leistungen
36	Kinder-, Jugend- und Familienhilfe		
		361	Förderung von Kindern in Tageseinrichtungen und in Tagespflege
		362	Jugendarbeit
		363	Sonstige Leistungen der Kinder-, Jugend- und Familienhilfe
		364	Jugendhilfeplanung
		365	Tageseinrichtungen für Kinder
		366	Einrichtungen der Kinder- und Jugendarbeit
		367	Sonstige Einrichtungen der Kinder-, Jugend- und Familienhilfe
4	Gesundheit und Sport		
41	Gesundheitsdienste		
		411	Krankenhäuser
		412	Gesundheitseinrichtungen
		414	Maßnahmen der Gesundheitspflege
		418	Kur- und Badeeinrichtungen
42	Sportförderung		
		421	Förderung des Sports
		424	Sportstätten und Bäder (ohne Sporteinrichtungen der Schulen und der Einrichtungen, die Teile eines Kurbetriebes sind)
5	Gestaltung Umwelt		
51	Räumliche Planung und Entwicklung		
		511	Räumliche Planungs- und Entwicklungsmaßnahmen
52	Bauen und Wohnen		
		521	Bau- und Grundstücksordnung
		522	Wohnbauförderung
		523	Denkmalschutz und -pflege
53	Ver- und Entsorgung		

		531	Elektrizitätsversorgung
		532	Gasversorgung
		533	Wasserversorgung
		534	Fernwärmeversorgung
		535	Kombinierte Versorgung
		537	Abfallwirtschaft
		538	Abwasserbeseitigung
54	Verkehrsflächen und -anlagen, ÖPNV		
		540	Konzessionsabgaben
		541	Gemeindestraßen
		542	Kreisstraßen
		543	Landesstraßen
		544	Bundesstraßen
		545	Straßenreinigung, Winterdienst
		546	Parkeinrichtungen
		547	Personen- und Güterverkehr
		548	Häfen
		549	Straßenrechtsangelegenheiten, Straßenaufsichtsbehörde
55	Natur- und Landschaftspflege		
		551	Öffentliches Grün, Landschaftsbau (soweit keinem anderen Produkt zugeordnet)
		552	Öffentliche Gewässer, Wasserbauliche Anlagen, Gewässerschutz
		553	Friedhofs- und Bestattungswesen
		554	Naturschutz und Landschaftspflege
		555	Land- und Forstwirtschaft
		556	Gewässer II. Ordnung, Wasserbauliche Anlagen, Gewässerschutz (Gewässerunterhaltungsverbände)
56	Umweltschutz		
		561	Umweltschutzmaßnahmen
57	Wirtschaft und Tourismus		
		571	Wirtschaftsförderung
		573	Allgemeine Einrichtungen und Unternehmen
		575	Tourismus

6 Zentrale Finanzleistungen

61 Allgemeine Finanzwirtschaft

- 611 Steuern, allgemeine Zuweisungen, allgemeine Umlagen
- 612 Sonstige allgemeine Finanzwirtschaft (soweit nicht einem anderen Produkt direkt zugeordnet)
- 613 Versorgungsleistungen
- 614 Beihilfeleistungen

62 Beteiligungen, Sondervermögen

- 621 Gemeindegliedervermögen
- 622 Stiftungen
- 623 Wirtschaftliche Unternehmen ohne Rechtsfähigkeit und öffentliche Einrichtungen, für die auf Grund gesetzlicher Vorschriften oder einer Satzung Sonderrechnungen geführt werden
- 624 Rechtlich unselbständige Versorgungs- und Versicherungseinrichtungen für die Bediensteten der Gemeinde
- 625 Rechtlich unselbständige Sondervermögen
- 626 Beteiligungen, Anteile, Wertpapiere des Sondervermögens
- 627 Wertpapiere des Umlaufvermögens

Landeseinheitlicher Produktrahmenplan

Haupt-Produktbereich				bisherige Haushalts- systematik	Produkt- nummer Statistisches Bundesamt	Statistik der Kinder- und Jugendhilfe Teil IV (Stand: 2015)	
Produktbereich						Einzel- und Gruppenhilfen Schl.-Nr.	Einrichtungen Schl.-Nr.
Produktgruppe							
	Produkt	Leistung	Bezeichnung				
1			Zentrale Verwaltung	1	1		
11			Innere Verwaltung	aus 0, 88	11		
			<i>Der Produktbereich 11 umfasst bei Ämtern auch die Leistungen für die amtsangehörigen Gemeinden, die durch die Amtsumlage abgegolten sind.</i>				
	111		Verwaltungssteuerung	aus 0, 88	111		
	11100		Verwaltungssteuerung	aus 0, 88	111		
	11101		Unterstützung der Verwaltungsführung	aus 0, 88	111		
		1110101	Unterstützung der Verwaltungsführung	aus 0, 88	111		
	11102		Zentrale Steuerung, Controlling	aus 0, 88	111		
		1110201	Beratung und Unterstützung der Führungskräfte	aus 0, 88	111		
		1110202	Controlling und Koordination	aus 0, 88	111		
		1110203	Qualitätsmanagement	aus 0, 88	111		
		1110204	Kontraktmanagement	aus 0, 88	111		
		1110205	Projektsteuerung und Information	aus 0, 88	111		
		1110206	Betriebswirtschaftliche Entwicklung	aus 0, 88	111		
		1110207	Serviceentwicklung	aus 0, 88	111		
		1110208	Personalentwicklung	aus 0, 88	111		
		1110209	Organisationsentwicklung	aus 0, 88	111		
		1110210	Beschwerdemanagement	aus 0, 88	111		
	11103		Öffentlichkeitsarbeit	aus 0, 88	111		
		1110301	Veröffentlichungen	aus 0, 88	111		
		1110302	amtliche Bekanntmachungen	aus 0, 88	111		
		1110303	Aushänge	aus 0, 88	111		
		1110304	Medienarbeit	aus 0, 88	111		
		1110305	Veranstaltungen und Aktionen	aus 0, 88	111		
		1110306	Ehrungen, Jubiläen	aus 0, 88	111		
		1110307	Partnerschaften	aus 0, 88	111		
	11104		Gremien	aus 0, 88	111		
		1110401	Angelegenheiten der Vertretungen (z. B. Gemeinde-, Stadtvertretung, Kreistag) und deren Mitglieder	aus 0, 88	111		
		1110402	Angelegenheiten der Ausschüsse und deren Mitglieder	aus 0, 88	111		
		1110403	Angelegenheiten der Kreis-/Stadtvorstände/Präsidien und deren Mitglieder	aus 0, 88	111		
		1110404	Angelegenheiten der Fraktionen und deren Mitglieder	aus 0, 88	111		
		1110405	ehrenamtliche Gremien, Beiräte und Beauftragte	aus 0, 88	111		
	11105		Lokale Agenda 21	aus 0, 88	111		
		1110501	Erstellung und Fortschreibung	aus 0, 88	111		
		1110502	Einzelmaßnahmen	aus 0, 88	111		
		1110503	Ökoaudit	aus 0, 88	111		
		1110504	Öffentlichkeitsarbeit	aus 0, 88	111		
	11106		Gleichstellung	aus 0, 88	111		
		1110601	Gleichstellung nach der KV M-V	aus 0, 88	111		
	11107		Personalvertretung	aus 0, 88	111		
		1110701	Personalvertretung	aus 0, 88	111		
		1110702	Schwerbehindertenangelegenheiten	aus 0, 88	111		
	11108		Ausländerbeauftragter	aus 0, 88	111		
	11109		Verwaltungsleitung	aus 0, 88	111		
			<i>Oberbürgermeister, Bürgermeister, Dezernenten, Senatoren, Landräte, Beigeordnete (soweit hauptamtlich)</i>				
	112		Personal	aus 0, 88	111		
	11200		Personal	aus 0, 88	111		
	11201		Aus- und Fortbildung	aus 0, 88	111		
		1120101	Ausbildung von Auszubildenden und Beamtenanwärtern	aus 0, 88	111		
		1120102	Ausbildung und Betreuung von Auszubildenden im Ausbildungsverbund	aus 0, 88	111		
		1120103	Organisation der allgemeinen Fortbildung	aus 0, 88	111		
		1120104	Organisation der berufsbegleitenden Fortbildung	aus 0, 88	111		
		1120105	Praktikantenbetreuung	aus 0, 88	111		
	11202		Personaleinsatz und -betreuung	aus 0, 88	111		
		1120201	Begründung, Änderung, Beendigung von Arbeits- und Dienstverhältnissen	aus 0, 88	111		
		1120202	disziplinar- und arbeitsrechtliche Maßnahmen einschließlich Kündigungen	aus 0, 88	111		
		1120203	Koordination und Realisierung von Umsetzungen	aus 0, 88	111		
		1120204	Verträge Altersteilzeit	aus 0, 88	111		
		1120205	Ausstellung von Dienstausweisen, Beglaubigungen und Bescheinigungen	aus 0, 88	111		
		1120206	Urlaubs- und Freistellungsregelungen	aus 0, 88	111		
		1120207	Nebentätigkeiten	aus 0, 88	111		
		1120208	Arbeitsmedizin	aus 0, 88	111		
	11203		Personalabrechnung	aus 0, 88	111		
		1120301	Entgeltabrechnung <i>einschließlich Abrechnung Beihilfe, Heilfürsorge, Reise-, Umzugskosten, Trennungsgeld</i>	aus 0, 88	111		
		1120302	Kindergeldbearbeitung	aus 0, 88	111		
		1120303	Verdienstbescheinigungen	aus 0, 88	111		
	113		Organisation	aus 0, 88	111		
	11300		Organisation	aus 0, 88	111		
	11301		Organisation	aus 0, 88	111		
		1130101	Regelung Dienstbetrieb	aus 0, 88	111		
		1130102	Stellenplan	aus 0, 88	111		
		1130103	Stellenbewertung	aus 0, 88	111		
		1130104	Organisationsuntersuchungen	aus 0, 88	111		
		1130105	Stellenbedarfsbemessung	aus 0, 88	111		
		1130106	Datenschutz	aus 0, 88	111		
		1130107	Vorschlagwesen	aus 0, 88	111		
	114		Zentrale Dienste	aus 0, 88	111		
	11400		Zentrale Dienste	aus 0, 88	111		
	11401		Zentrales Grundstücks- und Gebäudemanagement	aus 0, 88	111		
		1140101	Kaufmännisches Gebäudemanagement	aus 0, 88	111		
		1140102	Technisches Gebäudemanagement <i>einschließlich Hausmeisterdienste, Veranstaltungsorganisation, Arbeitsschutz</i>	aus 0, 88	111		
		1140103	Dienstleistungsmanagement <i>einschließlich Raumplanung</i>	aus 0, 88	111		
	11402		Liegenschaften	aus 0, 88	111		
		1140201	Kauf- und Tauschverträge	aus 0, 88	111		

Landeseinheitlicher Produktrahmenplan

Haupt-Produktbereich		bisherige Haushalts-systematik	Produkt-nummer Statistisches Bundesamt	Statistik der Kinder- und Jugendhilfe Teil IV (Stand: 2015)	
Produktbereich	Produktgruppe			Einzel- und Gruppenhilfen	Einrichtungen
	Produkt	Leistung			
		Bezeichnung			
	1140202	Vorkaufsrechte, Negativbescheinigungen	aus 0, 88	111	
	1140203	Miet- und Pachtverträge	aus 0, 88	111	
	1140204	Dienstwohnungen	aus 0, 88	111	
	11403	Bauhof	aus 0, 88	111	
	11404	Technikunterstützte Informationsverarbeitung (Tul)	aus 0, 88	111	
	1140401	Planung und Entwicklung	aus 0, 88	111	
	1140402	Betrieb Hardware	aus 0, 88	111	
	1140403	Betrieb Software	aus 0, 88	111	
	1140404	Schulung	aus 0, 88	111	
	1140405	Planung Telekommunikation	aus 0, 88	111	
	1140406	Betrieb Telekommunikation	aus 0, 88	111	
	11405	Sonstige zentrale Dienste	aus 0, 88	111	
	1140501	Hausdruckerei, Fotokopierdienst, Buchbinderei	aus 0, 88	111	
	1140502	Zustell-, Post- und Botendienst	aus 0, 88	111	
	1140503	Fremdsprachendienst	aus 0, 88	111	
	1140504	Archiv, Präsenzbibliothek	aus 0, 88	111	
	1140505	Einrichtungen für die gesamte Verwaltung bzw. Verwaltungsangehörige (soweit nicht für die gesamte Verwaltung tätig, ansonsten Zuordnung zu dem sachlich zuständigen Aufgabenbereich)	aus 0, 88	111	
	1140506	Zentraler Fuhrpark	aus 0, 88	111	
	1140507	Infocenter, Telefonzentrale	aus 0, 88	111	
	1140508	Zentrale Beschaffung	aus 0, 88	111	
	1140509	Bürgerbüro	aus 0, 88	111	
	11406	Versicherungen	aus 0, 88	111	
	1140601	Vermögenseigenschaden	aus 0, 88	111	
	1140602	Haftpflichtversicherung	aus 0, 88	111	
	1140603	Fahrzeugversicherung	aus 0, 88	111	
	1140604	Elektronikversicherung	aus 0, 88	111	
	1140605	Gebäude-/Inhaltsversicherung	aus 0, 88	111	
	1140606	Aufwendungsersatz private PKW (Versicherungsschutz)	aus 0, 88	111	
	11407	Personalgestellungen		111	
	1140701	an ARGE		111	
	1140702	an Sonstige		111	
	115	Nicht besetzt			
	116	Finanzen	aus 0, 88	111	
	11600	Finanzen	aus 0, 88	111	
	11601	Finanzen	aus 0, 88	111	
	1160101	Haushalts- und Finanzplanung, Budgetierung	aus 0, 88	111	
	1160102	Haushalts- und betriebswirtschaftliche Dienstleistungen, kommunaler Finanzausgleich	aus 0, 88	111	
	1160103	Schuldenverwaltung, Bürgerschaftsverwaltung und Aufgaben der Kommune als Steuerschuldnerin (ohne Sondervermögen)	aus 0, 88	111	
	1160104	Festsetzung und Erhebung der Steuern <i>einschließlich Stundung, Niederschlagung und Erlass</i>	aus 0, 88	111	
	1160105	Kalkulation, Festsetzung und Erhebung von Gebühren und Beiträgen <i>einschließlich Stundung, Niederschlagung und Erlass</i>	aus 0, 88	111	
	1160106	Verwaltung von Geld- und Kapitalvermögen <i>auch Verwaltungskostenbeitrag für Darlehen aus dem Kommunalen Aufbaufonds Mecklenburg-Vorpommern, Bankgebühren</i>	aus 0, 88	111	
	1160107	Rechnungswesen, Jahres-/Konzernabschluss, Steuererklärung <i>einschließlich Kosten- und Leistungsrechnung, Anlagenbuchhaltung</i>	aus 0, 88	111	
	1160108	Haushaltsicherung	aus 0, 88	111	
	11602	Zahlungsabwicklung	aus 0, 88	111	
	1160201	Rechnungswesen, einschließlich Aufgaben für fremde Kassen	aus 0, 88	111	
	1160202	Zahlungsverkehr	aus 0, 88	111	
	1160203	Mahnung und Vollstreckung	aus 0, 88	111	
	1160204	Liquiditätsplanung	aus 0, 88	111	
	11603	Finanzcontrolling (soweit nicht der Produktgruppe 111 zugeordnet)	aus 0, 88	111	
	1160301	Steuerung des Haushaltsvollzugs, betriebswirtschaftliche Steuerung, Controlling	aus 0, 88	111	
	1160302	Investitionsmanagement, Investitionscontrolling	aus 0, 88	111	
	1160303	Beteiligungscontrolling	aus 0, 88	111	
	1160304	Controlling Treuhandvermögen und Sondervermögen	aus 0, 88	111	
	117	Nicht besetzt			
	118	Prüfung und Kommunalaufsicht	aus 0, 88	111	
	11800	Prüfung und Kommunalaufsicht	aus 0, 88	111	
	11801	Prüfung	aus 0, 88	111	
	1180101	örtliche Prüfung	aus 0, 88	111	
	1180102	überörtliche Prüfung	aus 0, 88	111	
	11802	Kommunalaufsicht	aus 0, 88	111	
	1180201	Beratung und Genehmigung	aus 0, 88	111	
	1180202	Kommunalaufsichtliche Stellungnahmen	aus 0, 88	111	
	1180203	Dienstaufsichtsbeschwerde	aus 0, 88	111	
	1180204	Abwicklung von Prüfungsbeanstandungen	aus 0, 88	111	
	119	Recht	aus 0, 88	111	
	11900	Recht	aus 0, 88	111	
	11901	Ortsrecht	aus 0, 88	111	
	11902	Rechtsberatung	aus 0, 88	111	
	11903	Verwaltungsrechtsstreitverfahren	aus 0, 88	111	
	1190301	Widerspruchsverfahren	aus 0, 88	111	
	1190302	Verwaltungsprozesse	aus 0, 88	111	
	12	Sicherheit und Ordnung		12	
	121	Statistik und Wahlen	051/052	121	
	12100	Statistik und Wahlen	051/052	121	
	12101	Durchführung von Auftragsstatistiken und eigenen Statistiken <i>soweit nicht anderen Produkten zugeordnet</i>	051	121	
	1210101	Bundesstatistiken, Landesstatistiken	051	121	
	1210102	Auftragsstatistiken anderer Organisationseinheiten	051	121	
	1210103	Eigene Statistiken	051	121	
	1210104	Dokumentation und Präsentation statistischer Auswertungsergebnisse	051	121	
	1210105	Befragungen		121	
	12102	Wahlen und sonstige Abstimmungen	052	121	
	1210201	Europawahlen	052	121	

Landeseinheitlicher Produktrahmenplan

Haupt-Produktbereich				bisherige Haushalts- systematik	Produkt- nummer Statistisches Bundesamt	Statistik der Kinder- und Jugendhilfe Teil IV (Stand: 2015)	
Produktbereich						Einzel- und Gruppenhilfen Schl.-Nr.	Einrichtungen Schl.-Nr.
Produktgruppe							
	Produkt	Leistung	Bezeichnung				
	1210202	Bundestagswahlen		052	121		
	1210203	Landtagswahlen		052	121		
	1210204	Nicht besetzt		052	121		
	1210205	Kommunalwahlen		052	121		
			- Kreistags- und Landratswahlen				
			- Wahlen Gemeinde-/Stadtvertretungen und Bürgermeisterwahlen				
			- Jugendgemeinderatswahlen				
			- Ausländerbeiratswahlen				
			- Beirat für ältere Menschen, Beirat für behinderte Menschen, sonstige Beiräte, Jugendvertretung				
	1210206	Bürgerentscheide, Bürgerbegehren		052	121		
122		Ordnungsangelegenheiten		11, 050, 10	122		
12200		Ordnungsangelegenheiten		11	122		
12201		Sicherheit und Ordnung		11	122		
	1220101	Jagd- und Fischereiwesen		11	122		
	1220102	Waffen- und Sprengstoffangelegenheiten		11	122		
	1220103	Allgemeine Sicherheit und Ordnung		11	122		
			- Schornsteinfegerwesen				
			- Unterbringung gefährdeter Personen				
			- Aufgaben der allgemeinen Preisbehörde für Güter und Leistungen nach Landesrecht				
			- Feld- und Forstaufsicht				
			- Aufgaben nach dem Bundesgesetz zum Schutz der Kulturpflanzen, Flurhüter, Forstschutz, Bestellung und Verpflichtung von Feldgeschworenen				
			- Obdachlosenangelegenheiten				
	1220104	kommunaler Vollzugsdienst		10	122		
	1220105	Fundbüro		11	122		
12202		Zentrale Bußgeldstelle (soweit nicht einem anderen Produkt zugeordnet)		11	122		
	1220201	Verfahren nach dem Straßenverkehrsrecht		11	122		
	1220202	sonstige Verfahren		11	122		
12203		Personenstands-, Einwohnerwesen, Ausweise und sonstige Dokumente		050	122		
	1220301	Personenstandswesen, Standesamtsaufsicht		050	122		
	1220302	Staatsangehörigkeit und Einbürgerung		050	122		
	1220303	Einwohnerwesen		050	122		
12204		Gewerbe		11	122		
	1220401	Gewerberecht		11	122		
	1220402	Überwachung von Gewerbebetrieben und Gaststätten		11	122		
12205		Aufenthaltsrecht von Ausländern (einschließlich Asylbewerber und Flüchtlinge)		11	122		
	1220501	Aufenthaltsstittel (Aufenthaltsgenehmigungen)		11	122		
	1220502	Aufenthaltsbeendende Maßnahmen		11	122		
12206		Schiedsstelle		11	122		
12207		Heimaufsicht		122	122		
	1220701	Heimberatung		122	122		
	1220702	Heimüberwachung		122	122		
	1220703	Erlaubnisverfahren		122	122		
	1220704	Ordnungsverfügungen und Bußgeldverfahren		122	122		
12208		Hafenaufsicht		11	122		
	1220801	Wasser-, Deich- und Hafenaufsicht		11	122		
	1220802	Hafennutzung		11	122		
	1220803	Umwelt- und Gefahrgutaufsicht		11	122		
	1220804	Aufgaben nach dem Seemannsgesetz		11	122		
123		Verkehrsangelegenheiten		11	122		
12300		Verkehrsangelegenheiten		11	122		
12301		Verkehrslenkung und -regelung, verkehrsrechtliche Genehmigungen und Erlaubnisse		11	122		
	1230101	Verkehrssicherheit		11	122		
		- Zusätzliche Verkehrseinrichtungen, Aufstellen von Verkehrseinrichtungen, -zeichen					
		- Beseitigung von Verkehrshindernissen					
		- Unfallkommission					
	1230102	Genehmigung Straßenverkehr		11	122		
		- Genehmigung von Baustellen, Plakatierungen, Verkaufsständen, Außenbestuhlungen, Anwohnerparkausweisen, Schwertransporten, Ausnahmen zum Halten/Parken, Smogfahrverboten usw.					
		- Sondernutzungen und Gestaltungen im öffentlichen Straßenraum					
		- Abspermaßnahmen im Zuge von Veranstaltungen					
		- Ausweise für Parkerleichterungen					
12302		Konzessionen		11	122		
	1230201	KOM-Genehmigungen		11	122		
	1230202	Taxi- und Mietwagen		11	122		
	1230203	Erlaubnis Fahrschulen		11	122		
	1230204	Erlaubnis Fahrllehrer		11	122		
12303		Fahrerlaubnisse		11	122		
	1230301	Erteilung		11	122		
	1230302	Entziehung		11	122		
	1230303	Wiedererteilung		11	122		
	1230304	Fahrerlaubnis auf Probe		11	122		
	1230305	Maßnahmen wegen Eignungsmängeln		11	122		
	1230306	Punktesystem		11	122		
	1230307	Fahrerlaubnis "Begleitetes Fahren ab 17"		11	122		
12304		Zulassung und Abmeldung von Fahrzeugen		11	122		
	1230401	Zulassungsverfahren		11	122		
	1230402	Ab- und Ummeldung von Fahrzeugen		11	122		
	1230403	Zwangweise Stilllegung von Fahrzeugen		11	122		
	1230404	Verwaltung Fahrzeugbestand		11	122		
		- Fahrzeugregister					
		- Ordnungsverfügungen gegen Halter					
		- Androhung, Auferlegung Fahrbuch					
12305		Verkehrsüberwachung		11	122		
	1230501	Ruhender Verkehr		11	122		
	1230502	Fließender Verkehr		11	122		

Landeseinheitlicher Produktrahmenplan

Haupt-Produktbereich			bisherige Haushalts- systematik	Produkt- nummer Statistisches Bundesamt	Statistik der Kinder- und Jugendhilfe Teil IV (Stand: 2015)	
Produktbereich					Einzel- und Gruppenhilfen Schl.-Nr.	Einrichtungen Schl.-Nr.
Produktgruppe	Produkt	Leistung				
		Bezeichnung				
		1230503	Geschwindigkeitskontrollen	11	122	
	12306		Verkehrserziehung	11	122	
		1230601	Allgemeine Maßnahmen (einschließlich Sicherung des Schulweges)	11	122	
		1230602	Verkehrsunterricht, Verkehrssicherheitsaktionen	11	122	
	124		Veterinärwesen, Lebensmittelüberwachung	11	122	
	12400		Veterinärwesen, Lebensmittelüberwachung	11	122	
	12401		Lebensmittelüberwachung	11	122	
		1240101	Überwachung Betriebe, Einrichtungen	11	122	
		1240102	Überwachung Erzeugnisse	11	122	
		1240103	Verbraucherberatung / Verbraucherschutz	11	122	
		1240104	Konzessionen	11	122	
	12402		Einfuhr-/Ausfuhruntersuchungen	11	122	
		1240201	Einfuhruntersuchung von Lebensmitteln	11	122	
		1240202	Einfuhruntersuchung von Tieren	11	122	
		1240203	Ausfuhruntersuchung von Lebensmitteln	11	122	
		1240204	Ausfuhruntersuchung von Tieren	11	122	
	12403		Fleischhygiene	11	122	
		1240301	Schlachttieruntersuchung	11	122	
		1240302	Überwachung von Erzeugnissen	11	122	
		1240303	Hygieneüberwachung	11	122	
		1240304	Überwachung fleischverarbeitender Betriebe, Einrichtungen	11	122	
		1240305	Konzessionen	11	122	
	12404		Tierschutz und Tierseuchen	11	122	
		1240401	Tierschutz	11	122	
		1240402	Tierseuchenbekämpfung	11	122	
		1240403	Tierkörperbeseitigung	11	122	
	12405		Fachaufsicht	11	122	
			- Tierklinik, Tierheim, Tierärzte		122	
	12406		Atteste/Gutachten/Schulungen	11	122	
			- Sachkundenachweise, Schiffsversorgung Anhang B, Wesensteste, Stellungnahmen			
	125		Nicht besetzt			
	126		Brandschutz	13	126	
			<i>auch Zuweisung gemäß § 4 FAG M-V (Konnextität) für Amtswehrführer</i>			
	12600		Brandschutz	13	126	
	12601		Einrichtungen des Brandschutzes	13	126	
		1260101	Leitstellen	13	126	
		1260102	Feuerwehrrhäuser	13	126	
		1260103	Werkstätten für feuerwehrtechnisches Gerät, Feuerwehrtechnische Zentrale	13	126	
		1260104	Feuerwehrautos	13	126	
		1260105	Feuerwehrtechnisches Gerät	13	126	
	12602		Gefahrenabwehrmaßnahmen, technische Hilfe und Wasserwehr	13	126	
		1260201	Brandbekämpfung	13	126	
			<i>einschließlich Feuerschutz Ostsee</i>			
		1260202	Brandsicherheitswachdienst	13	126	
		1260203	Befreiung von Personen und Tieren	13	126	
		1260204	Beseitigung von akuten biologischen, chemischen und radioaktiven Umweltgefahren	13	126	
		1260205	Beseitigung von Verkehrshindernissen, Überschwemmungen	13	126	
		1260206	Zivilmilitärische Zusammenarbeit	13	126	
	12603		Aus- und Fortbildung der Feuerwehren, Brandschutzerziehung und -aufklärung	13	126	
		1260301	Feuerweherschulen	13	126	
		1260302	Aus- und Fortbildung von feuerwehrtechnischem Personal der Feuerwehren	13	126	
		1260303	Aus- und Fortbildung von Lehrkräften im feuerwehrtechnischen Bereich	13	126	
		1260304	Brandschutzerziehung und -aufklärung der Bevölkerung, von Unternehmen, Institutionen und Behörden	13	126	
	12604		Dienstleistungen für Dritte	13	126	
		1260401	Beschaffung von Geräten	13	126	
		1260402	Schulungen, Brandschutzerziehung und -aufklärung	13	126	
		1260403	Brandschutztechnische Prüfungen	13	126	
		1260404	Überlassung von Geräten	13	126	
	127		Rettungsdienst	16	127	
	12700		Rettungsdienst	16	127	
	12701		Rettungsdienst	16	127	
		1270101	Leitstellen, Vermittlungsdienste	16	127	
		1270102	Unfallmaldestellen	16	127	
		1270103	Unfallstationen	16	127	
		1270104	Rettungsstationen und Rettungswachen	16	127	
		1270105	Krankentransport	16	127	
		1270106	Notfallrettung - Rettungstransportwagen	16	127	
		1270107	Notfallrettung - Notarztwagen	16	127	
		1270108	Notfallrettung - Notarzteinsetzfahrzeug	16	127	
	128		Zivil- und Katastrophenschutz	14	128	
	12800		Zivil- und Katastrophenschutz	14	128	
	12801		Zivil- und Katastrophenschutz	14	128	
		1280101	Katastrophenschutz	14	128	
			- Gefahrenabwehrmaßnahmen, technische Hilfe und Wasserwehr			
			- Abwehr von Katastrophen (öffentliche Notstände wie Naturereignisse, Einstürze, Unglücksfälle)			
			- Zivilmilitärische Zusammenarbeit, Wehr- und Zivildienstpflicht			
			- Entschädigungsfestsatzung nach § 17 Schutzbereichsgesetz			
		1280102	Zivilschutz	14	128	
		1280103	Behörden- bzw. Betriebsselbstschutz	14	128	
	129		Nicht besetzt			
13			Nicht besetzt			
14			Nicht besetzt			
15			Nicht besetzt			
16			Nicht besetzt			
17			Nicht besetzt			
18			Nicht besetzt			
19			Nicht besetzt			
2			Schule und Kultur	2, 3 ohne 360 und 365	2	

Landeseinheitlicher Produktrahmenplan

Haupt-Produktbereich				bisherige Haushalts- systematik	Produkt- nummer Statistisches Bundesamt	Statistik der Kinder- und Jugendhilfe Teil IV (Stand: 2015)	
Produktbereich						Einzel- und Gruppenhilfen Schl.-Nr.	Einrichtungen Schl.-Nr.
Produktgruppe							
	Produkt	Leistung	Bezeichnung				
20			Schulträgeraufgaben, allgemeine Schulverwaltung	20			
			<i>Soweit ein Vorprodukt für Schulträgeraufgaben, allgemeine Schulverwaltung eingerichtet wird, ist dieses auf die Produkte der nachfolgenden Produktbereiche aufzuteilen.</i>				
21			Schulträgeraufgaben - allgemeinbildende Schulen	211/213/215/ 216/221/225/ 23/28			
211			Grundschulen (§ 11 Abs. 2 Nr. 1a) SchulG M-V)	211	211		
	21100		Grundschulen	211	211		
	21101		Grundschulen	211	211		
		2110101	Grundschulen ohne angegliederte Vorklasse und ohne angegliederte Diagnoseförderklassen	211	211		
		2110102	Grundschulen mit angegliederter Vorklasse	211	211		
		2110103	Grundschulen mit angegliederten Diagnoseförderklassen	211	211		
	21102		Schulkostenbeiträge	211	211		
		2110201	Schulkostenbeiträge an kommunale Träger	211	211		
		2110202	Schulkostenbeiträge an freie Träger	211	211		
212			Nicht besetzt				
213			Nicht besetzt				
214			Schulartunabhängige Orientierungsstufe	216	214		
			<i>nur selbstständige Einrichtungen, die keiner anderen Schulart angeschlossen sind</i>				
	21400		Schulartunabhängige Orientierungsstufe	216	214		
	21401		Schulartunabhängige Orientierungsstufe	216	214		
		2140101	Schulartunabhängige Orientierungsstufe an Regionalen Schulen	216	214		
		2140102	Schulartunabhängige Orientierungsstufe an Kooperativen Gesamtschulen	216	214		
		2140103	Schulartunabhängige Orientierungsstufe an Integrierten Gesamtschulen	216	214		
	21402		Schulkostenbeiträge	216	214		
		2140201	Schulkostenbeiträge an kommunale Träger	216	214		
		2140202	Schulkostenbeiträge an freie Träger	216	214		
215			Regionale Schulen (§ 11 Abs. 2 Nr. 1b) SchulG M-V)	221, 213, 215, 225	215		
	21500		Regionale Schulen	221, 213, 215, 225	215		
	21501		Regionale Schulen	221, 213, 215, 225	215		
		2150101	Regionale Schulen	221, 213, 215, 225	215		
		2150102	Einrichtungen der Orientierungsstufe, soweit diese in Regionalen Schulen eingegliedert sind	221, 213, 215, 225	215		
	21502		Schulkostenbeiträge	221, 213, 215, 225	215		
		2150201	Schulkostenbeiträge an kommunale Träger	221, 213, 215, 225	215		
		2150202	Schulkostenbeiträge an freie Träger	221, 213, 215, 225	215		
216			Nicht besetzt				
217			Gymnasien, Abendgymnasien (§ 11 Abs. 2 Nr. 1c), 3. SchulG M-V)	23	217		
	21700		Gymnasien, Abendgymnasien	23	217		
	21701		Gymnasien	23	217		
		2170101	Gymnasien (ohne berufliche Gymnasien) mit Förderklassen	23	217		
		2170102	Gymnasien (ohne berufliche Gymnasien) ohne Förderklassen	23	217		
		2170103	Schulartunabhängige Orientierungsstufe an anerkannten Sport- oder Musikgymnasien	23	217		
		2170104	Abendgymnasien	23	217		
		2170105	Progymnasien	23	217		
		2170106	Gymnasiale Schulzentren	23	217		
	21702		Schulkostenbeiträge	23	217		
		2170201	Schulkostenbeiträge an kommunale Träger	23	217		
		2170202	Schulkostenbeiträge an freie Träger	23	217		
218			Gesamtschulen (§ 11 Abs. 2 Nr. 1d), e) SchulG M-V)	28	218		
	21800		Integrierte Gesamtschulen	28	218		
	21801		Integrierte Gesamtschulen	28	218		
		2180101	Integrierte Gesamtschulen mit angeschlossener gymnasialer Oberstufe	28	218		
		2180102	Integrierte Gesamtschulen ohne angeschlossener gymnasialer Oberstufe	28	218		
		2180103	Einrichtungen der Orientierungsstufe, soweit diese in Integrierten Gesamtschulen eingegliedert sind	28	218		
	21802		Kooperative Gesamtschulen	28	218		
		2180201	Kooperative Gesamtschulen mit angeschlossener gymnasialer Oberstufe	28	218		
		2180202	Kooperative Gesamtschulen ohne angeschlossener gymnasialer Oberstufe	28	218		
		2180203	Einrichtungen der Orientierungsstufe, soweit diese in Kooperativen Gesamtschulen eingegliedert sind	28	218		
	21803		Schulkostenbeiträge	28	218		
		2180301	Schulkostenbeiträge an kommunale Träger	28	218		
		2180302	Schulkostenbeiträge an freie Träger	28	218		
22			Schulträgeraufgaben - Förderschulen	27	22		
221			Förderschulen (§ 11 Abs. 2 Nr. 1f) SchulG M-V)	27	221		
	22100		Förderschulen	27	221		
	22101		Förderschulen	27	221		
		2210101	allgemeine Förderschulen	27	221		
		2210102	Schulen für Blinde und Sehbehinderte	27	221		
		2210103	Schulen für Körperbehinderte	27	221		
		2210104	Sprachheilschulen	27	221		
		2210105	Schulen für Erziehungsschwierige	27	221		
		2210106	Schulen für Schwerhörige	27	221		
		2210107	Schule für Gehörlose	27	221		
		2210108	Schulen zur individuellen Lebensbewältigung	27	221		
		2210109	Schulen für Kranke	27	221		
		2210110	Sonderpädagogisches Förderzentrum	27	221		
	22102		Schulkostenbeiträge	27	221		
		2210201	Schulkostenbeiträge an kommunale Träger	27	221		

Landeseinheitlicher Produktrahmenplan

Haupt-Produktbereich				bisherige Haushalts- systematik	Produkt- nummer Statistisches Bundesamt	Statistik der Kinder- und Jugendhilfe Teil IV (Stand: 2015)	
Produktbereich						Einzel- und Gruppenhilfen Schl.-Nr.	Einrichtungen Schl.-Nr.
Produktgruppe							
	Produkt	Leistung	Bezeichnung				
		2210202	Schulkostenbeiträge an freie Träger	27	221		
	222		Nicht besetzt				
	223		Nicht besetzt				
	224		Nicht besetzt				
	225		Nicht besetzt				
	226		Nicht besetzt				
	227		Nicht besetzt				
	228		Nicht besetzt				
	229		Nicht besetzt				
	23		Schulträgeraufgaben - berufliche Schulen	24	23		
	231		Berufliche Schulen [§ 11 Abs. 2 Nr. 2 SchulG]	24	231		
	23100		Berufsbildende Schulen	24	231		
	23101		Berufsbildende Schulen	24	231		
		2310101	Berufsschulen (Berufsvorbereitungs-/Berufsgrundbildungsjahr)	24	231		
		2310102	Berufsfachschulen, höhere Berufsfachschulen	24	231		
		2310103	Fachschulen, Fachoberschulen, Fachgymnasien mit und ohne allgemeiner gymnasialer Oberstufe	24	231		
	23102		Schulkostenbeiträge	24	231		
		2310201	Schulkostenbeiträge an kommunale Träger	24	231		
		2310202	Schulkostenbeiträge an freie Träger	24	231		
	232		Nicht besetzt				
	233		Nicht besetzt				
	234		Nicht besetzt				
	235		Nicht besetzt				
	236		Nicht besetzt				
	237		Nicht besetzt				
	238		Nicht besetzt				
	239		Nicht besetzt				
	24		Schulträgeraufgaben - Schülerbeförderung, Sonstiges	290/293/295	24		
	241		Schülerbeförderung	290	241		
	24100		Schülerbeförderung	290	241		
	24101		Schülerbeförderung - Schülerbeförderung durch Verkehrsverbände, Verkehrsunternehmen, Schüler und Eltern - Organisation und Abwicklung der Schülerbeförderung - Abschluss und Abrechnung der Verträge der Beförderungsunternehmer - Regelung des Einsatzes von Schülerfahrzeugen (Einholung von Angeboten, Aufstellung von Fahrtrouten, Festlegung der Tageskilometerleistung, Tagesvergütung u.a.) - Ermittlung, Beschaffung und Verteilung der Berechtigungsabschnitte, Bearbeitung von Einzelerstattungsanträgen (z.B. Berufsschüler, Privatfahrzeuge) - Querverkehre (Sport-, Schwimm- und Verkehrsunterricht) - Bearbeitung von Verkehrsfragen für Schüler (Koordinationsfunktion, Schulweg-sicherung)	290	241		
	24102		Schülerbeförderung für Behinderte	290	241		
	242		Fördermaßnahmen für Schüler (ohne Schülerwohnheime als Einrichtungen der Jugendhilfe)	293	242		
	24200		Fördermaßnahmen für Schüler	293	242		
	24201		Fördermaßnahmen für Schüler	293	242		
		2420101	Stipendien für Schüler an allgemeinbildenden und beruflichen Schulen	293	242		
		2420102	Lernmittelfreiheit, Unterstützung für Anschaffungen Lernmittel	293	242		
		2420103	Schullandheimaufenthalte	293	242		
		2420104	Schüleraustausch	293	242		
		2420105	Klassenfahrten	293	242		
		2420106	Schulpreise	293	242		
	243		Sonstige schulische Aufgaben	295	243		
	24300		Sonstige schulische Aufgaben	295	243		
	24301		Schulartübergreifende Maßnahmen, sofern nicht direkt einer Schule zuzuordnen	295	243		
		2430101	Schulentwicklungsplanung	295	243		
		2430102	Vergabe schulischer Einrichtungen an Dritte	295	243		
		2430103	Förderung - Förderung des Schulsports, von Wettbewerben usw. - Lernmittelfreiheit, soweit sie nicht individuell gewährt wird	295	243		
		2430104	Modellversuche	295	243		
	24302		Sonstige Aufgaben	295	243		
		2430201	Schulberatungsstellen	295	243		
		2430202	Schulpsychologischer Dienst	295	243		
		2430203	Schulwettbewerbe, Schulpartnerschaft	295	243		
		2430204	Schülerverpflegung, Hausaufgabenbetreuung	295	243		
		2430205	Medienstellen	295	243		
	244		Förderung Schulbaumaßnahmen anderer Träger	295	243		
	24400		Förderung Schulbaumaßnahmen anderer Träger	295	243		
	245		Nicht besetzt				
	246		Nicht besetzt				
	247		Nicht besetzt				
	248		Nicht besetzt				
	249		Nicht besetzt				
	25		Wissenschaft, Museen, Zoologische Gärten, Botanische Gärten	31/321/323	25		
	251		Wissenschaft und Forschung	31	251		
	25100		Wissenschaft und Forschung	31	251		
	25101		Wissenschaftliche Museen, Bibliotheken, Sammlungen und Fachinformationszentren	31	251		
		2510101	Museumsgut Museumsgut, Naturerzeugnisse der Vergangenheit und Gegenwart für die gegenwärtigen und zukünftigen Generationen sichern, bewahren, sammeln, erforschen und erschließen	31	251		
		2510102	Restaurierung, Konservierung, Präparation Restaurierung, Konservierung, Präparation, sachgemäßes Deponieren, regelmäßige Kontrolle und Verbesserung der Sammlung sowie systematische Neuordnung	31	251		
		2510103	Marktinformationen, Besichtigungen	31	251		

Landeseinheitlicher Produktrahmenplan

Haupt-Produktbereich		bisherige Haushalts- systematik	Produkt- nummer Statistisches Bundesamt	Statistik der Kinder- und Jugendhilfe Teil IV (Stand: 2015)	
Produktbereich				Einzel- und Gruppenhilfen Schl.-Nr.	Einrichtungen Schl.-Nr.
Produktgruppe	Produkt				
	Leistung				
	Bezeichnung				
	Marktinformationen, Besichtigungen, Pflege von Kontakten, Ankäufe, Tausch, bauliche und archäologische Denkmalpflege, Naturschutz, Geländearbeiten, Oberflächenprospektion				
	2510104 Schenkungen	31	251		
	Schenkungen, Annahme von Stiftungen und Vermächtnissen, Übernahmen, Leihnahmen, und -gaben				
	2510105 Wissenschaftliche Erschließung von Funden und Objekten	31	251		
	Wissenschaftliche Erschließung von Funden und Objekten kultureller Bedeutung, Forschung über und mit Sammlungsgut, Literatur-, Objekt- und Kontextrecherche, Dokumentation				
	2510106 wissenschaftliche Bestands- und Auswahlkataloge	31	251		
	wissenschaftliche Bestands- und Auswahlkataloge, Photoausleihe und Erteilung von Verwertungsgenehmigungen, technische Medienbetreuung, Vorlage von Sammlungsobjekten				
	2510107 Publikation, Ausstellung, Öffentlichkeitsarbeit, Souvenirshops	31	251		
	Publikation, Ausstellung (Wechsel-, Dauerausstellung), Information, Öffentlichkeitsarbeit, Souvenirshops, Veranstaltungen, Raumvermietung				
	25102 Wissenschaftliche Archive	31	251		
	2510201 Sammlung, Inventarisierung, Katalogisierung, Pflege des Archivs	31	251		
	2510202 Konservierung und Restaurierung der Bestände	31	251		
	2510203 Öffentliche Zugänglichkeit, Information, Beratung	31	251		
	2510204 Ausstellungsarbeit	31	251		
	2510205 Historische Bildungsarbeit	31	251		
	25103 Förderung wissenschaftlicher Einrichtungen	31	251		
	25104 Förderung sonstiger wissenschaftlicher Zwecke	31	251		
	252 Nichtwissenschaftliche Museen, Sammlungen	321	252		
	25200 Nichtwissenschaftliche Museen, Sammlungen	321	252		
	25201 Nichtwissenschaftliche Museen, Ausstellungen, Galerien, Sammlungen und Fachinformationszentren	321	252		
	2520101 Museumsgut	321	252		
	Museumsgut, Naturerzeugnisse der Vergangenheit und Gegenwart für die gegenwärtigen und zukünftigen Generationen sichern, bewahren, sammeln, erforschen und erschließen				
	2520102 Restaurierung, Konservierung, Präparation	321	252		
	Restaurierung, Konservierung, Präparation, sachgemäßes Deponieren, regelmäßige Kontrolle und Verbesserung der Sammlung sowie systematische Neuordnung				
	2520103 Marktinformationen, Besichtigungen	321	252		
	Marktinformationen, Besichtigungen, Pflege von Kontakten, Ankäufe, Tausch, bauliche und archäologische Denkmalpflege, Naturschutz, Geländearbeiten, Oberflächenprospektion				
	2520104 Schenkungen	321	252		
	Schenkungen, Annahme von Stiftungen und Vermächtnissen, Übernahmen, Leihnahmen, und -gaben				
	2520105 Nichtwissenschaftliche Erschließung von Funden und Objekten	321	252		
	Nichtwissenschaftliche Erschließung von Funden und Objekten kultureller Bedeutung, Forschung über und mit Sammlungsgut, Literatur-, Objekt- und Kontextrecherche, Dokumentation				
	2520106 Nichtwissenschaftliche Bestands- und Auswahlkataloge	321	252		
	Nichtwissenschaftliche Bestands- und Auswahlkataloge, Photoausleihe und Erteilung von Verwertungsgenehmigungen, technische Medienbetreuung, Vorlage von Sammlungsobjekten				
	2520107 Publikation, Ausstellung, Öffentlichkeitsarbeit, Souvenirshops	321	252		
	Publikation, Ausstellung (Wechsel-, Dauerausstellung), Öffentlichkeitsarbeit, Information, Souvenirshops, Veranstaltungen, Raumvermietung				
	25202 Archive einschließlich Stadtarchiv	321	252		
	2520201 Sammlung, Inventarisierung, Katalogisierung, Pflege des Archivs	321	252		
	2520202 Konservierung und Restaurierung der Bestände	321	252		
	2520203 Öffentliche Zugänglichkeit, Information, Beratung	321	252		
	2520204 Ausstellungsarbeit	321	252		
	2520205 Historische Bildungsarbeit	321	252		
	25203 Medienzentren (soweit nicht im Produkt 24302 enthalten)	321	252		
	2520301 Bereitstellung, Lieferung von Medien	321	252		
	2520302 Information und Beratung	321	252		
	2520303 Geräteverleih, sonstige technische Unterstützung	321	252		
	2520304 Fort- und Weiterbildung, Tagungen	321	252		
	2520305 Erstellung eigener standortbezogener Medien	321	252		
	2520306 Projektunterstützung anderer Einrichtungen	321	252		
	2520307 Arbeitskreise, Projekte	321	252		
	25204 Förderung nichtwissenschaftlicher Einrichtungen	321	252		
	25205 Förderung sonstiger nichtwissenschaftlicher Zwecke	321	252		
	253 Zoologische und Botanische Gärten, Aquarien	323	253		
	25300 Zoologische und Botanische Gärten, Aquarien	323	253		
	25301 Zoologische und Botanische Einrichtungen	323	253		
	2530101 Botanische Gärten	323	253		
	2530102 Tierparks	323	253		
	2530103 Zoologische Gärten	323	253		
	2530104 Aquarien	323	253		
	2530105 Wildgehege	323	253		
	25302 Förderung von Einrichtungen Dritter	323	253		
	254 Nicht besetzt				
	255 Nicht besetzt				
	256 Nicht besetzt				
	257 Nicht besetzt				
	258 Nicht besetzt				
	259 Nicht besetzt				
	26 Theater, Musikpflege, Musikschulen	331/332/333	26		
	261 Theater	331	261		
	26100 Theater	331	261		
	26101 Kommunales Theater	331	261		
	2610101 Theater	331	261		
	2610102 Opernhäuser, Operettenhäuser	331	261		

Landeseinheitlicher Produktrahmenplan

Haupt-Produktbereich				bisherige Haushalts- systematik	Produkt- nummer Statistisches Bundesamt	Statistik der Kinder- und Jugendhilfe Teil IV (Stand: 2015)	
Produktbereich						Einzel- und Gruppenhilfen	Einrichtungen
Produktgruppe							
	Produkt	Leistung	Bezeichnung			Schl.-Nr.	Schl.-Nr.
	2610103	Schauspielhäuser		331	261		
	2610104	Freilichtbühnen		331	261		
	2610105	Festspiele		331	261		
	2610106	Konzerte		331	261		
	2610107	Gastspiele		331	261		
	2610108	Durchführung und Förderung von Einzelmaßnahmen		331	261		
	26102	Förderung von Theatern		331	261		
262		Musikpflege (ohne Musikschulen)		332	262		
	26200	Musikpflege (ohne Musikschulen)		332	262		
	26201	Eigene Musikpflege		332	262		
	2620101	Musikpflege		332	262		
	2620102	Berufsorchester (soweit nicht Teil eines Theaters)-		332	262		
	2620103	Chöre, Musikhallen		332	262		
	2620104	Förderung von Musikfestivals, Musikpreisen, Rockkonzerten und dgl.		332	262		
	2620105	Durchführung und Förderung von Einzelmaßnahmen		332	262		
	26202	Förderung der Musikpflege		332	262		
263		Musikschulen		333	263		
	26300	Musikschulen		333	263		
	26301	Musikschulen		333	263		
	2630101	Schulmanagement		333	263		
		- <i>Beratung und Information</i>					
		- <i>Verwaltung</i>					
		- <i>Öffentlichkeitsarbeit</i>					
	2630102	Elementar-, Instrumental- und Vokalunterricht		333	263		
		- <i>Hinführung zum Singen und Instrumentalspiel</i>					
		- <i>Musikalische Früherziehung</i>					
		- <i>Musikalische Grundausbildung</i>					
		- <i>Rhythmik</i>					
		- <i>Ensemble-, Ergänzungsunterricht</i>					
		- <i>Wettbewerbs-, Studienvorbereitung</i>					
		- <i>Singklassen</i>					
	2630103	Durchführung von Veranstaltungen		333	263		
		- <i>Interne Veranstaltungen (für Musikschüler und deren Angehörige), auch: Schülervorspiele, Workshops, Seminare, Musikaufnahmen, Schüleraustausch, Konzertaustausch</i>					
		- <i>Konzerte einschließlich Öffentlichkeitsarbeit und Wettbewerben</i>					
		- <i>Umrahmung und Gestaltung von Veranstaltungen Dritter, z.B. Theaterveranstaltungen, Firmenjubiläen, Vereinsfeste, Festakte, Ausstellungserröffnungen, Gottesdienste</i>					
	2630104	Spezielle Musikschulangebote		333	263		
		- <i>Überlassung von Instrumenten und Notenmaterial an Schüler, Lehrer und Dritte</i>					
		- <i>Überlassung von Räumen</i>					
		- <i>Vermittlung von Dienstleistungen</i>					
		- <i>Ensembles, Orchester</i>					
	26302	Kostenbeteiligung an Musikschulen		333	263		
264		Nicht besetzt					
265		Nicht besetzt					
266		Nicht besetzt					
267		Nicht besetzt					
268		Nicht besetzt					
269		Nicht besetzt					
27		Volkshochschulen, Büchereien, u.a.		350/352/355	27		
	271	Volkshochschulen		350	271		
	27100	Volkshochschulen		350	271		
	27101	Volkshochschulen		350	271		
	2710101	Kurse		350	271		
	2710102	Exkursionen und Studienreisen		350	271		
	2710103	Veranstaltungen		350	271		
	2710104	Projekte		350	271		
	27102	Kostenbeteiligung an Volkshochschulen		350	271		
272		Büchereien, Bibliotheken		352	272		
	27200	Büchereien, Bibliotheken		352	272		
	27201	Büchereien, Lesehallen, Jugend- und Wanderbüchereien		352	272		
	2720101	Medien und Informationen		352	272		
		- <i>Fachinformationen, Informationsdienste</i>					
		- <i>Benutzerschulungen</i>					
		- <i>Bereitstellung von Medien</i>					
		- <i>Dokumentenlieferung intern bzw. extern, Fernleihe</i>					
		- <i>Ausleihe</i>					
		- <i>Nutzung elektronischer Dokumente</i>					
		- <i>Bestandsaufnahme und Pflege, Bestand und Altbestand</i>					
		- <i>Magazinierung und Aussonderung</i>					
	2720102	Öffentlichkeitsarbeit		352	272		
		- <i>Beratung und Information</i>					
		- <i>Veranstaltungen (z.B. Vorlesestunden, Lesungen, Spielnachmittage)</i>					
		- <i>Ausstellungen</i>					
		- <i>Führungen</i>					
	2720103	Besondere Dienste		352	272		
		- <i>Onlineschulungs- und Selbstlernzentrum</i>					
		- <i>Beratungsleistungen an andere Einrichtungen</i>					
		- <i>Verkauf ausgesonderter Medien</i>					
		- <i>Verkauf von Stofftaschen u.ä.</i>					
		- <i>Raumvermietung</i>					
	27202	Förderung anderer öffentlicher Büchereien		352	272		
273		Sonstige Volksbildung		355	273		
	27300	Sonstige Volksbildung		355	273		
	27301	Sonstige Volksbildung		355	273		
	2730101	Freizeitheimen als Einrichtungen der Volksbildung (<i>Freizeitheimen als Einrichtungen der Jugendhilfe in 367</i>)		355	273		
	2730102	Kulturpädagogische Einrichtungen		355	273		

Landeseinheitlicher Produktrahmenplan

Haupt-Produktbereich				bisherige Haushalts- systematik	Produkt- nummer Statistisches Bundesamt	Statistik der Kinder- und Jugendhilfe Teil IV (Stand: 2015)	
Produktbereich						Einzel- und Gruppenhilfen Schl.-Nr.	Einrichtungen Schl.-Nr.
Produktgruppe							
	Produkt	Leistung	Bezeichnung				
	2730103		Kunstschulen (ohne Musikschulen), Werkkunstschulen	355	273		
	2730104		Sonstige Einrichtungen und Förderungsmaßnahmen der Erwachsenenbildung	355	273		
	2730105		Maßnahmen der Frauen-, Seniorenbildung u. dgl. (ohne Maßnahmen der Jugendarbeit)	355	273		
	2730106		Sprachkurse für Asylbewerber und andere Ausländer				
	27302		Förderung von Einrichtungen Dritter	355	273		
	274		Nicht besetzt				
	275		Nicht besetzt				
	276		Nicht besetzt				
	277		Nicht besetzt				
	278		Nicht besetzt				
	279		Nicht besetzt				
	28		Heimat- und sonstige Kulturpflege	34/366	28		
	281		Heimat- und sonstige Kulturpflege	34/366	281		
	28100		Heimat- und sonstige Kulturpflege	34/366	281		
	28101		Förderung von Einrichtungen	34/366	281		
		2810100	Kinos	34/366	281		
		2810101	Kulturzentren	34/366	281		
		2810102	Sternwarten (soweit nicht Forschungseinrichtungen)	34/366	281		
		2810103	Heimat- und Brauchtumpflege	34/366	281		
		2810104	Gesellschaften zur Pflege und Verbreitung des Werkes von Literaten	34/366	281		
		2810105	Verschönerungs- und Heimatvereine	34/366	281		
		2810106	Volks- und Trachtenfeste	34/366	281		
		2810107	Heimat- und Brauchtumsfeste	34/366	281		
		2810108	Seniorenveranstaltungen	34/366	281		
		2810109	Zirkusse	34/366	281		
	28102		Kulturförderung	34/366	281		
		2810201	Kulturprogramm	34/366	281		
		2810202	Kulturförderung	34/366	281		
		2810203	Kreisjahrbuch	34/366	281		
		2810204	Gemeinde-, Amts- und Kreischroniken	34/366	281		
		2810205	Dichterlesungen	34/366	281		
	28103		Partnerschaften (soweit nicht der Produktgruppe 111 zugeordnet)	34/366	281		
	282		Nicht besetzt				
	283		Nicht besetzt				
	284		Nicht besetzt				
	285		Nicht besetzt				
	286		Nicht besetzt				
	287		Nicht besetzt				
	288		Nicht besetzt				
	289		Nicht besetzt				
	29		Förderung von Kirchengemeinden und sonstigen Religionsgemeinschaften	37	29		
	291		Förderung von Kirchengemeinden und sonstigen Religionsgemeinschaften	37	291		
	29100		Förderung von Kirchengemeinden und sonstigen Religionsgemeinschaften	37	291		
	29101		Förderung von Kirchengemeinden und sonstigen Religionsgemeinschaften	37	291		
		2910101	Förderung der Kirchengemeinden	37	291		
		2910102	Förderung von Religionsgemeinschaften	37	291		
	292		Nicht besetzt				
	293		Nicht besetzt				
	294		Nicht besetzt				
	295		Nicht besetzt				
	296		Nicht besetzt				
	297		Nicht besetzt				
	298		Nicht besetzt				
	299		Nicht besetzt				
3			Soziales und Jugend	4	3		
31			Soziale Hilfen	41-43, 482	31		
	311		Grundversorgung und Hilfen nach dem Zwölften Buch Sozialgesetzbuch (SGB XII)	41	311		
			<i>Die Zuweisungen gemäß AG-SGB XII M-V sind auf die Produkte dieser Produktgruppe im Verhältnis der Aufwendungen für die Aufgaben zu verteilen.</i>				
	31101		Hilfe zum Lebensunterhalt (3. Kapitel SGB XII)	410	3111		
		3110101	Laufende Leistungen	4101	31111		
			- Regelleistungen				
			- Beiträge zur Kranken- und Pflegeversicherung				
			- Leistungen für Unterkunft und Heizung				
		3110102	Einmalige Leistungen an Empfänger laufender Leistungen	4103	31112		
		3110103	Einmalige Leistungen an sonstige Hilfeempfänger	4104	31113		
		3110104	Bedarfe für Bildung und Teilhabe	4101	31111		
	31102		Hilfe zur Pflege (7. Kapitel SGB XII)	411	3112		
			Aufwendungen für die häusliche Pflege nach § 63 SGB XII in Form von:				
		3110201	Pflegegeld bei erheblicher Pflegebedürftigkeit	4111	31121		
		3110202	Pflegegeld bei schwerer Pflegebedürftigkeit	4112	31122		
		3110203	Pflegegeld bei schwerster Pflegebedürftigkeit	4113	31123		
		3110204	häusliche Pflege in Form von anderen Leistungen	4114	31124		
			<i>Die nachfolgenden Leistungen sind in der Statistik für die Sozialhilfe als "Davon-Vermerk" auszuweisen:</i>				
			- Angemessene Aufwendungen der Pflegeperson		311241		
			- Angemessene Beihilfen		311242		
			- Beiträge der Pflegeperson/Pflegekraft für eine angemessene Alterssicherung		311243		
			- Kostenübernahme für die Heranziehung einer besonderen Pflegekraft		311244		
			- Hilfsmittel		311245		
		3110205	teilstationäre Pflege	4115	31125		
		3110206	vollstationäre Pflege	4116	31126		
			<i>Die nachfolgenden Leistungen sind in der Statistik für die Sozialhilfe als "Darunter-Vermerk" auszuweisen:</i>				
			- "Pflegestufe 0"				
			- Pflegestufe 1				
			- Pflegestufe 2				
			- Pflegestufe 3				
		3110207	Kurzzeitpflege	4117	31127		
	31103		Eingliederungshilfe für behinderte Menschen (6. Kapitel SGB XII)	412	3113		

Landeseinheitlicher Produktrahmenplan

Haupt-Produktbereich				bisherige Haushalts- systematik	Produkt- nummer Statistisches Bundesamt	Statistik der Kinder- und Jugendhilfe Teil IV (Stand: 2015)	
Produktbereich						Einzel- und Gruppenhilfen	Einrichtungen
Produktgruppe							
	Produkt	Leistung	Bezeichnung			Schl.-Nr.	Schl.-Nr.
	3110301		Leistungen zur medizinischen Rehabilitation	4121	31131		
	3110302		Hilfe zu einer angemessenen Schulbildung	4123	311321		
	3110303		Hilfe zur schulischen Ausbildung für einen angemessenen Beruf	4123	311322		
	3110304		Hilfe zur Ausbildung für eine sonstige angemessene Tätigkeit	4123	311323		
	3110305		Leistungen zur Teilhabe am Arbeitsleben	4124	31133		
	3110306		Leistungen in anerkannten Werkstätten für behinderte Menschen	4125	311341		
	3110307		Hilfe in vergleichbaren sonstigen Beschäftigungsstätten nach § 56 SGB XII	4125	311342		
	3110308		Nachgehende Hilfe	4127	31135		
			<i>Nachgehende Hilfe zur Sicherung der Wirksamkeit der ärztlichen und ärztlich verordneten Leistungen und zur Sicherung der Teilhabe des behinderten Menschen am Arbeitsleben</i>				
	3110309		Leistungen zur Teilhabe am Leben in der Gemeinschaft	4128	31136		
			<i>SGB XII i.V.m. SGB IX</i>				
			<i>Die nachfolgenden Leistungen sind in der Statistik für die Sozialhilfe als "Davon- Vermerk" auszuweisen:</i>				
			<i>- Hilfsmittel (ohne Hilfsmittel nach §§ 26, 31, 33 SGB IX)</i>		311361		
			<i>- Heilpädagogische Leistungen für Kinder</i>		311362		
			<i>- Hilfen zum Erwerb praktischer Kenntnisse und Fähigkeiten</i>		311363		
			<i>- Hilfen zur Förderung der Verständigung mit der Umwelt</i>		311364		
			<i>- Hilfen bei der Beschaffung, Ausstattung und Erhaltung der Wohnung</i>		311365		
			<i>- Hilfen zu selbstbestimmtem Leben in betreuten Wohnmöglichkeiten</i>		311366		
			<i>- Hilfen zur Teilhabe am gemeinschaftlichen und kulturellen Leben</i>		311367		
			<i>- Andere Leistungen zur Teilhabe in der Gemeinschaft</i>		-		
	3110310		sonstige Leistungen und Hilfen der Eingliederungshilfe	4129	31137		
	31104		Hilfe zur Gesundheit (5. Kapitel SGB XII)	413	3114		
	3110401		Vorbeugende Gesundheitshilfe	413	311401		
	3110402		Hilfe bei Krankheit	413	311402		
	3110403		Hilfe zur Familienplanung	413	311403		
	3110404		Hilfe bei Schwangerschaft und Mutterschaft	413	311404		
	3110405		Hilfe bei Sterilisation	413	311405		
	31105		Sonstige Hilfen in anderen Lebenslagen (8. u. 9. Kapitel SGB XII)	414	3115		
	3110501		Hilfe zur Überwindung besonderer sozialer Schwierigkeiten	4141	31151		
	3110502		Blindenhilfe	4144	31152		
	3110503		Hilfe zur Weiterführung des Haushalts	4145	31153		
	3110504		Altenhilfe	4147	31154		
	3110505		Bestattungskosten	4148	31155		
	3110506		Hilfe in sonstigen Lebenslagen	4149	31156		
	31106		Schuldnerberatung (§ 11 Abs. 5 SGB XII)				
			<i>Aufwendungen nach § 16a SGB II sind dem Produkt 31202 und die Förderung von Schuldnerberatungsstellen (institutionelle Förderung) dem Produkt 33100 zuzuordnen.</i>				
	31107		Grundsicherung im Alter und bei Erwerbsminderung (4. Kapitel SGB XII)	415	3116		
	3110701		Laufende Leistungen	415	3116		
	3110702		Einmalige Leistungen	415	3116		
	3110703		Bedarfe für Bildung und Teilhabe	415	3116		
	31108		Erstattungen an Krankenkassen für die Übernahme der Kosten einer Krankenbehandlung (§ 264 Abs. 7 SGB V)		3119		
			<i>Erstattungen für Asylbewerber sind den Hilfen für Asylbewerber zuzuordnen.</i>				
	31109		Sonstige Zuweisungen und Umlagen nach dem SGB XII u.a. Gesetze auch Umlage gem. § 12 Kommunalsozialverbandsgesetz		3119		
	312		Grundsicherung für Arbeitsuchende nach dem Zweiten Buch Sozialgesetzbuch (SGB II)	482	312		
	31201		Leistungen für Unterkunft und Heizung	482	3121		
	31202		Eingliederungsleistungen <i>gem. § 16a SGB II (u.a. Schuldnerberatung, Kinderbetreuung)</i>	482	3122		
	31203		Einmalige Leistungen	482	3123		
	31204		Arbeitslosengeld II (ohne Kosten der Unterkunft) / Optionskommune	482	3124		
	31205		Eingliederungsleistungen / Optionskommune	482	3125		
	31206		Bedarfe für Bildung und Teilhabe	482	3126		
	31208		Anteil kommunaler Träger an den Gesamtverwaltungskosten	482	3121		
	31209		Bundesbeteiligung nach § 46 SGB II	482	3121		

Landeseinheitlicher Produktrahmenplan

Haupt-Produktbereich				bisherige Haushalts- systematik	Produkt- nummer Statistisches Bundesamt	Statistik der Kinder- und Jugendhilfe Teil IV (Stand: 2015)	
Produktbereich						Einzel- und Gruppenhilfen	Einrichtungen
Produktgruppe						Schl.-Nr.	Schl.-Nr.
	Produkt	Leistung	Bezeichnung				
	313		Hilfen für Asylbewerber	42	313		
			<p>Gemäß Schreiben des Statistischen Bundesamtes vom 09.03.2016 sind in der Produktgruppe „Hilfen für Asylbewerber“ (313) Aufwendungen/ordentliche Auszahlungen nach dem Asylbewerberleistungsgesetz nachzuweisen.</p> <p>Aufwendungen/ordentliche Auszahlungen für Asylbewerber, die keine Aufwendungen/ordentliche Auszahlungen nach dem Asylbewerberleistungsgesetz sind, können folgenden Produktgruppen zugeordnet sein:</p> <ul style="list-style-type: none"> - Ordnungsangelegenheiten (122) (z.B. freiwillige Rückkehrprogramme), - Katastrophenschutz (128) (z. B. Aufbau von Notunterkünften), - Fördermaßnahmen für Schüler (242), - Volkshochschulen (271), - Sonstige Volksbildung (273), - soziale Einrichtungen (ohne Einrichtungen der Jugendhilfe) (315), - Sonstige soziale Hilfen (351), - Förderung von Kindern in Tageseinrichtungen und in Tagespflege (361), - Sonstige Leistungen der Kinder-, Jugend- und Familienhilfe (363), - Sonstige Einrichtungen der Kinder-, Jugend- und Familienhilfe (367), - Maßnahmen der Gesundheitspflege (414). <p>Spezifische Fragen zu den Ausgaben nach AsylbLG:</p> <p>(1) Anmietung von Gebäuden für die Unterbringung von Flüchtlingen: Die Kosten der Anmietung fallen unter die Leistungen nach dem AsylbLG und sind unter der Leistungsart "Hilfe zum Lebensunterhalt" nach § 2 AsylbLG bzw. unter "Sachleistungen" nach § 3 AsylbLG zu verbuchen. Zuordnung zu PGr. 313.</p> <p>(2) Kauf von Gebäuden für die Unterbringung von Flüchtlingen: Die Kosten des Kaufs fallen nicht unter die Leistungen nach dem AsylbLG, wenn die Gebäude zu einem späteren Zeitpunkt auch für andere Zwecke genutzt werden können. Zuordnung zum Zeitpunkt des Erwerbs zu PGr. 315.</p> <p>(3) Anmietung von Containern, Zelten, Tragflurhallen etc. für die Einrichtung von Unterkünften: Die Kosten der Anmietung fallen unter die Leistungen nach dem AsylbLG und sind unter der Leistungsart "Hilfe zum Lebensunterhalt" nach § 2 AsylbLG bzw. unter "Sachleistungen" nach § 3 AsylbLG zu verbuchen. Zuordnung zur PGr. 313.</p> <p>(4) Kauf von Containern, Zelten, Tragflurhallen etc. für die Einrichtung von Unterkünften: Die Kosten des Kaufs oder der Herrichtung fallen nicht unter die Leistungen nach dem AsylbLG, wenn sie zu einem späteren Zeitpunkt auch für andere Zwecke genutzt werden. Zuordnung zu PGr. 315.</p> <p>(5) Kauf von Betten, Decken, Stellwänden etc. zur Einrichtung von Unterkünften: Die Kosten für die Ausstattung von Unterkünften (Möbel, Hausrat) fallen unter die Leistungen nach dem AsylbLG und sind unter der Leistungsart "Hilfen zum Lebensunterhalt" nach § 2 AsylbLG bzw. unter "Sachleistungen" nach § 3 AsylbLG zu verbuchen. Es handelt sich um Aufwendungen/ordentliche Auszahlungen, die grundsätzlich einen personenbezogenen Charakter besitzen. Zuordnung zu PGr. 313.</p> <p>(6) Notwendige bauliche Herrichtung / Umbau zur Einrichtung von Unterkünften: Die Investitionskosten für Bauleitung, Baustelleneinrichtung, etc. gehören nicht unter die Auszahlungen nach dem AsylbLG, da diese Kosten grundsätzlich keinen personenbezogenen Charakter haben. Dabei ist unerheblich, ob die bauliche Herrichtung / Umbau in einem angemieteten oder im Eigentum befindlichen Objekt stattfindet. Ebenso spielt es keine Rolle, ob die Herrichtung durch ein verbundenes oder fremdes Unternehmen geleistet wird. Zuordnung zu PGr. 315.</p> <p>(7) Anmietung von Grundstücken (Flächen) für das Aufstellen von Unterkünften: Die Kosten für die Anmietung fallen unter die Leistungen nach dem AsylbLG und sind unter der Leistungsart "Hilfe zum Lebensunterhalt" nach § 2 AsylbLG bzw. unter "Sachleistungen" nach § 3 AsylbLG zu verbuchen. Zuordnung zu PGr. 313.</p> <p>(8) Kosten für Strom, Heizung, Wasser, etc. beim Betrieb der Unterkunft: Die Kosten für Strom, Heizung, Wasser, etc. fallen unter die Leistungen nach dem AsylbLG und sind unter der Leistungsart "Hilfe zum Lebensunterhalt" nach § 2 AsylbLG bzw. unter "Sachleistungen" nach § 3 AsylbLG zu verbuchen. Zuordnung zu PGr. 313.</p> <p>(9) Kosten für Sicherheitspersonal und Verwaltungskosten beim Betrieb der Unterkunft: Die Kosten für Hausmeisterleistungen fallen unter die Leistungen nach dem AsylbLG. Im Gegensatz dazu zählen Verwaltungskosten sowie die Kosten für Sicherheitspersonal nicht zu den Leistungen nach dem AsylbLG, da die Aufwendungen/ordentlichen Auszahlungen keinen personenbezogenen Charakter haben. Zuordnung zu PGr. 313.</p> <p>Sonstige Verwaltungskosten zuordnen zur PGr. 315.</p> <p>(10) Kosten für Sozialarbeiter und Integrationshelfer Die Kosten für Sozialarbeiter und Integrationshelfer fallen nicht unter die Leistungen nach dem AsylbLG. Die Sozialarbeiter sind demnach als sonstige soziale Leistung (351) zuzuordnen mit ihren Personal- und Verwaltungsaufwendungen. Es sei denn, die Sozialarbeiter wären an Schulen, Kindertagesstätten oder anderen Einrichtungen tätig. Dann dort zuordnen.</p>				

Landeseinheitlicher Produktrahmenplan

Haupt-Produktbereich				bisherige Haushalts- systematik	Produkt- nummer Statistisches Bundesamt	Statistik der Kinder- und Jugendhilfe Teil IV (Stand: 2015)	
Produktbereich						Einzel- und Gruppenhilfen	Einrichtungen
Produktgruppe							
	Produkt	Leistung	Bezeichnung			Schl.-Nr.	Schl.-Nr.
			(11) Wo werden die Kosten des Betriebs von Gemeinschaftsunterkünften abgebildet? Die Kosten des Betriebs von Gemeinschaftsunterkünften sind analog zu Aufnahmeeinrichtungen unter der Rubrik „Hilfeleistungen in Einrichtungen“ zu buchen. Zuordnung zu PGr. 313. (12) Sind Sprachkurse Leistungen nach dem AsylbLG? Nein, sind sie nicht. Eine berufsbezogene Sprachförderung für Leistungsberechtigte nach dem AsylbLG kann lediglich über das Programm zur berufsbezogenen Sprachförderung für Personen mit Migrationshintergrund (ESF-BAMF-Programm) erfolgen. Darüber hinaus gibt es keinen spezifischen Leistungsanspruch – z.B. über § 6 AsylbLG – auf Kursgebühren. Sprachkurse und Integrationskurse können zugeordnet sein bei: - Fördermaßnahmen für Schüler (242) - Volkshochschulen (271) - Sonstige Volksbildung (273) (13) Erhalten unbegleitete Minderjährige auch Leistungen nach dem AsylbLG? Ja, unbegleitete minderjährige Schutzsuchende erhalten neben den Leistungen nach dem Asylbewerberleistungsgesetz auch Leistungen der Kinder- und Jugendhilfe nach dem SGB VIII. Der Leistungsbezug nach dem SGB VIII ist unter den Produktgruppen - Förderung von Kindern in Tageseinrichtungen und in Tagespflege (361) - Sonstige Leistungen der Kinder-, Jugend- und Familienhilfe (363) nachzuweisen.				
	31301		Leistungen in besonderen Fällen (§ 2 AsylbLG)	42	3130		
		3130101	Hilfe zum Lebensunterhalt	42	31301		
		3130102	Leistungen nach dem 5. bis 9. Kapitel SGB XII	42	31302		
		3130103	Bedarfe für Bildung und Teilhabe	42	3130		
	31302		Grundleistungen (§ 3 AsylbLG)	42	3131		
		3130201	Sachleistungen	42	31311		
		3130202	Wertgutscheine	42	31312		
		3130203	Geldleistungen für persönliche Bedürfnisse	42	31313		
		3130204	Geldleistungen für den Lebensunterhalt	42	31314		
		3130205	Bedarfe für Bildung und Teilhabe		31315		
	31303		Leistungen bei Krankheit, Schwangerschaft und Geburt (§ 4 AsylbLG)	42	3132		
	31304		Arbeitsgelegenheiten (§ 5 AsylbLG)	42	3133		
			Hierzu zählen die zur Verfügung gestellten Arbeitsgelegenheiten - in Einrichtungen zur Aufrechterhaltung und Betreuung der Einrichtung, - bei staatlichen, kommunalen oder gemeinnützigen Trägern.				
	31305		Sonstige Leistungen (§ 6 AsylbLG)	42	3134		
			Hierunter fallen die sonstigen Leistungen, die nur gewährt werden, wenn sie im Einzelfall - zur Sicherung des Lebensunterhalts oder der Gesundheit unerlässlich, - zur Deckung der besonderen Bedürfnisse von Kindern geboten oder - zur Erfüllung einer verwaltungsrechtlichen Mitwirkungspflicht erforderlich sind.				
		3130501	Sachleistungen	42	31341		
		3130502	Geldleistungen	42	31342		
	314		Nicht besetzt				
	315		Soziale Einrichtungen	43	315		
			Unterhaltung und Betrieb von eigenen Einrichtungen sowie Betriebszuschüsse für Einrichtungen freier Träger				
	31500		Soziale Einrichtungen	43	315		
			Sammelprodukt				
		3150001	Soziale Einrichtungen für Ältere (ohne Pflegeeinrichtungen)	431	3151		
		3150002	Soziale Einrichtungen für pflegebedürftige ältere Menschen	432	3152		
		3150003	Soziale Einrichtungen für Menschen mit Behinderungen	433	3153		
		3150004	Soziale Einrichtungen für Wohnungslose	435	3154		
		3150005	Soziale Einrichtungen für Aussiedler und Ausländer	436	3155		
		3150006	Andere soziale Einrichtungen	439	3156		
	31501		Soziale Einrichtungen für Ältere (ohne Pflegeeinrichtungen)	431	3151		
	31502		Soziale Einrichtungen für pflegebedürftige ältere Menschen	432	3152		
	31503		Soziale Einrichtungen für Menschen mit Behinderungen	433	3153		
	31504		Soziale Einrichtungen für Wohnungslose	435	3154		
	31505		Soziale Einrichtungen für Aussiedler und Ausländer	436	3155		
		3150501	Durchgangwohnheime für Spätaussiedler Übergangwohnheim für Aussiedler Übergangsheime für Aussiedler Einrichtungen für Asylbewerber Unterbringung von Asylbewerbern				
	31506		Andere soziale Einrichtungen	439	3156		
			z.B. Haus für Frauen und für Kinder, Frauenhaus, Frauenwohnheim, Einrichtung der Kriegsopferfürsorge für Erholungshilfe, Sozialzentrum, Mütterzentrum, Beratungsstelle für Familienfragen, Betreute Wohngemeinschaft für Drogenabhängige Einrichtung der Kriegsopferfürsorge für berufliche Rehabilitationen, Beschäftigungseinrichtung (Hilfe zur Arbeit)				
	316		Nicht besetzt				
	317		Nicht besetzt				
	318		Nicht besetzt				
	319		Nicht besetzt				
	32		Leistungen nach dem Bundesversorgungsgesetz	44	32		
	321		Leistungen nach dem Bundesversorgungsgesetz	44	321		
		32100	Leistungen nach dem Bundesversorgungsgesetz	44	321		
			Sammelprodukt - Kriegsopferfürsorge u.a.				
	322		Nicht besetzt				
	323		Nicht besetzt				
	324		Nicht besetzt				
	325		Nicht besetzt				
	326		Nicht besetzt				
	327		Nicht besetzt				
	328		Nicht besetzt				

Landeseinheitlicher Produktrahmenplan

Haupt-Produktbereich			bisherige Haushalts- systematik	Produkt- nummer Statistisches Bundesamt	Statistik der Kinder- und Jugendhilfe Teil IV (Stand: 2015)	
Produktbereich					Einzel- und Gruppenhilfen Schl.-Nr.	Einrichtungen Schl.-Nr.
Produktgruppe	Produkt	Leistung				
		Bezeichnung				
	329	Nicht besetzt				
33		Förderung der Wohlfahrtspflege	47	33		
	331	Förderung von Trägern der Wohlfahrtspflege	47	331		
		<i>auch Förderung von Schuldnerberatungsstellen (institutionelle Förderung)</i>				
	33100	Förderung von Trägern der Wohlfahrtspflege	47	331		
		<i>Sammelprodukt</i>				
		<i>- Zuweisungen und Zuschüsse für laufende Zwecke und Investitionen</i>				
		<i>- Erstattungen</i>				
		<i>- Schuldnerberatungsstelle</i>				
		<i>- Darlehen an Träger der öffentlichen und freien Wohlfahrtspflege</i>				
	332	Nicht besetzt				
	333	Nicht besetzt				
	334	Nicht besetzt				
	335	Nicht besetzt				
	336	Nicht besetzt				
	337	Nicht besetzt				
	338	Nicht besetzt				
	339	Nicht besetzt				
34		Unterhaltsvorschussleistungen u.a.	48 ohne 482	34		
	341	Unterhaltsvorschussleistungen	481	341		
	34100	Unterhaltsvorschussleistungen	481	341		
		<i>Sammelprodukt</i>				
	342	Nicht besetzt				
	343	Betreuungsleistungen	486	343		
	34300	Betreuungsleistungen nach dem Gesetz zur Reform des Rechts der Vormundschaft und Pflegschaft für Volljährige	486	343		
		<i>Sammelprodukt</i>				
		<i>- Betreuungswesen</i>				
		<i>- Förderung von Betreuungsvereinen</i>				
	344	Hilfen für Heimkehrer und politische Häftlinge, Aussiedler	487	344		
	34400	Hilfen für Heimkehrer und politische Häftlinge, Aussiedler	487	344		
		<i>Sammelprodukt</i>				
		<i>- Leistungen nach dem Bundesvertriebenengesetz (BVFG)</i>				
		<i>- Hilfen für Aussiedler</i>				
		<i>- Eingliederungshilfen nach den "Garantiefonds-Richtlinien"</i>				
	345	Bildung und Teilhabe nach § 6b Bundeskindergeldgesetz		345		
	34500	Bildung und Teilhabe nach § 6b Bundeskindergeldgesetz		345		
		<i>Sammelprodukt</i>				
	346	Nicht besetzt				
	347	Nicht besetzt				
	348	Nicht besetzt				
	349	Nicht besetzt				
35		Sonstige soziale Hilfen und Leistungen	49	35		
	351	Sonstige soziale Hilfen und Leistungen	49	351		
	35100	Sonstige soziale Hilfen und Leistungen	49	351		
		<i>Sammelprodukt</i>				
		<i>überwiegend nur Verwaltungsaufwand, die eigentlichen Leistungen werden überwiegend als durchlaufende Gelder behandelt</i>				
	3510001	Wohngeld				
	3510002	Leistungen nach dem Landespflegegesetz				
		<i>einschließlich Beteiligung Pflegestützpunkte</i>				
	3510003	Leistungen nach dem Landesblindengesetz				
	3510004	Soziale Sonderleistungen				
		<i>- Leistungen nach dem Unterhaltssicherungsgesetz</i>				
		<i>- Leistungen nach dem Bundesausbildungsförderungsgesetz</i>				
		<i>- Leistungen nach dem Aufstiegsfortbildungsförderungsgesetz</i>				
		<i>- Leistungen nach dem Beruflichen Rehabilitierungsgesetz (BerRehaG)</i>				
		<i>- Krankenversorgung nach dem Lastenausgleichsgesetz (LAG)...</i>				
		<i>...örtlicher Träger</i>				
		<i>...überörtlicher Träger</i>				
		<i>...für Deutsche im Ausland</i>				
		<i>- Hilfen im Bereich der Sozialversicherung</i>				
		<i>- Sonstige soziale Angelegenheiten...</i>				
		<i>...überörtlicher Träger</i>				
		<i>...Bund</i>				
		<i>...andere Kostenträger</i>				
		<i>...örtlicher Träger</i>				
		<i>- Aufgaben der Gewährung von Elterngeld</i>				
		<i>- Feststellungsverfahren im Schwerbehindertenrecht</i>				
	352	Nicht besetzt				
	353	Nicht besetzt				
	354	Nicht besetzt				
	355	Nicht besetzt				
	356	Nicht besetzt				
	357	Nicht besetzt				
	358	Nicht besetzt				
	359	Nicht besetzt				
36		Kinder-, Jugend- und Familienhilfe	45, 46	36		
	361	Förderung von Kindern in Tageseinrichtungen und in Tagespflege	454	361		
		<i>Aufwendungen im Zusammenhang mit der Unterbringung von einzelnen Kindern in Kindergärten, Krippen, Horten, Einrichtungen mit altersgemischten Gruppen und in Tagespflege (Tagesmütter)</i>				
	36100	Förderung von Kindern in Tageseinrichtungen und in Tagespflege	454	361		
		<i>Sammelprodukt</i>				
	3610001	Tageseinrichtungen	4541	3611	30	
		<i>In der Statistik der Kinder- und Jugendhilfe sind Einrichtungen für Schulkinder (Horte u.ä.) als "Darunter-Vermerk" auszuweisen.</i>			(35)	
	3610002	Tagespflege	4542	3612	40	
	3610003	Unterstützung selbstorganisierter Förderung	4543	3613	30	
	36101	Tageseinrichtungen (§§ 22, 22a SGB VIII)	4541	3611	30	

Landeseinheitlicher Produktrahmenplan

Haupt-Produktbereich			bisherige Haushalts- systematik	Produkt- nummer Statistisches Bundesamt	Statistik der Kinder- und Jugendhilfe Teil IV (Stand: 2015)	
Produktbereich					Einzel- und Gruppenhilfen	Einrichtungen
Produktgruppe						
Produkt	Leistung	Bezeichnung			Schl.-Nr.	Schl.-Nr.
		In der Statistik der Kinder- und Jugendhilfe sind Einrichtungen für Schulkinder (Horte u.ä.) als "Darunter-Vermerk" auszuweisen.			(35)	
		- Fachberatung/Fachaufsicht				
		- Bedarfsfeststellung Kita-Förderung				
		- Betriebslaubnisverfahren				
		- Finanzielle Förderung Kindertagesbetreuung einschließlich Übernahme Elternbeiträge, Kostenbeteiligungen (inkl. Grundförderung nach KiföG M-V)				
	36102	Tagespflege (§ 23 SGB VIII)	4542	3612	40	
		- Fachberatung/Fachaufsicht				
		- Bedarfsfeststellung Förderung in Tagespflege				
		- Erteilung Pflegeerlaubnis				
		- Finanzielle Förderung Tagespflege einschließlich Übernahme Elternbeiträge, Kostenbeteiligungen (inkl. Grundförderung nach KiföG M-V)				
	36103	Unterstützung selbstorganisierter Förderung (§ 25 SGB VIII)	4543	3613	30	
362		Jugendarbeit	451	362		
	36200	Jugendarbeit (§ 11 SGB VIII)	451	362	10	
		Sammelprodukt				
		- Außerschulische Jugendbildung				
		- Kinder- und Jugendberufshilfe				
		- Internationale Jugendarbeit				
		- Fortbildung im Bereich der Jugendarbeit nach § 74 Abs. 6 SGB VIII				
		- Sonstige Jugendarbeit				
	363	Sonstige Leistungen der Kinder-, Jugend- und Familienhilfe	452/453/455/ 456/457/458	363		
	36301	Schul- und Jugendsozialarbeit, Erzieherischer Kinder- und Jugendschutz	452	3631		
	3630101	Jugendsozialarbeit (§ 13 SGB VIII)	4521	36311	15	
	3630102	Schulsozialarbeit (§ 13 SGB VIII)	4521	36311	15	
		- Kooperationen im Rahmen der Jugendsozialarbeit				
		- Projekte				
		- Einzelmaßnahmen				
	3630103	Erzieherischer Kinder- und Jugendschutz (§ 14 SGB VIII)	4525	36312	20	
	36302	Förderung der Erziehung in der Familie (§§ 16 - 21 SGB VIII)	4531, 4533 - 4536	3632	20	
		- Allgemeine Förderung der Erziehung in der Familie einschließlich Familienbildung, -freizeit und -erholung				
		- Beratung in Fragen der Partnerschaft, Trennung und Scheidung sowie Personensorge				
		- Betreuung und Versorgung in Notsituationen				
		- Gemeinsame Unterbringung von Müttern oder Vätern mit ihrem(n) Kind(ern) in der Statistik der Kinder- und Jugendhilfe als "Darunter-Vermerk"		36323	(25)	
		- Unterstützung bei notwendiger Unterbringung zur Erfüllung der Schulpflicht				
		- Aufgaben der Durchführung des Anerkennungsverfahrens von Ehe-, Familien- und Erziehungsberatungsstellen				
	36303	Hilfe zur Erziehung	455	3633		
		einschließlich Beteiligung am Betriebslaubnisverfahren, Vereinbarungen über Leistungsangebote, Entgelte und Qualitätsentwicklung, Beratung Kindeswohlgefährdung und Pflegekinderwesen				
	3630301	Institutionelle Beratung, Erziehungsberatung (§ 28 SGB VIII)	4551	36332	51	
	3630302	Soziale Gruppenarbeit (§ 29 SGB VIII)	4552	36333	52	
	3630303	Erziehungsbeistand, Betreuungshelfer (§ 30 SGB VIII)	4553	36334	53	
	3630304	Sozialpädagogische Familienhilfe (§ 31 SGB VIII)	4554	36335	54	
	3630305	Erziehung in einer Tagesgruppe (§ 32 SGB VIII)	4555	36336	55	
	3630306	Vollzeitpflege (§ 33 SGB VIII)	4556	36337	56	
	3630307	Heimerziehung, sonstige betreute Wohnformen (§ 34 SGB VIII)	4557	36338	57	
	3630308	Intensive sozialpädagogische Einzelbetreuung (§ 35 SGB VIII)	4558	36339	58	
	3630309	Andere Hilfen zur Erziehung (§ 27 SGB VIII)	4550	36331	50	
	36304	Hilfe für junge Volljährige (§ 41 SGB VIII)	4561	36341	65	
		einschließlich Hilfen nach §§ 41 i.V.m. 27 Abs. 3 und 4, 28 bis 30, 33 bis 36, 39, 40 SGB VIII				
	36305	Vorläufige Maßnahmen zum Schutz von Kindern und Jugendlichen (§ 42 SGB VIII)	4565	36342	70	
		Inobhutnahme, Notaufnahme				
	36306	Eingliederungshilfe für seelisch behinderte Kinder und Jugendliche (§ 35a SGB VIII)	4560	36343	60	
	36307	Adoptionsvermittlung (§§ 51 SGB VIII i.V.m. 2 AdVermiG)	4572	36352	75	
		- Betreuung von Adoptionen				
		- Beratung von Bewerbern				
		- Aufgaben der zentralen Adoptionsstelle				
	36308	Amtspflegschaft, Amtsvormundschaft, Beistandschaft (§§ 53, 55, 56, 58 SGB VIII)	4574	36354	75	
		- Amtsvormundschaft				
		- Amtspflegschaft				
		- Ergänzungspflegschaft				
		- Beistandschaft				
		- Beurkundungen				
		- Erteilung von Negativattesten (Sorgerecht)				
	36309	Mitwirkung in familiengerichtlichen Verfahren (§ 50 SGB VIII)	4571	36351	75	
		- Betreuungsgerichtshilfe				
		- Familiengerichtshilfe				
		- Beratung				
		- Begleitung von Umgang (einschließlich Beratung zum Umgangs- und Sorgerecht)				
		- Adoptionsverfahren				
	36310	Mitwirkung in Verfahren nach dem Jugendgerichtsgesetz (§ 52 SGB VIII)	4573	36353	75	
		- Jugendgerichtshilfe				
		- Sozialer Trainingskurs				
		- Täter/Opfer-Ausgleich				
		- Betreuungshelfer				

Landeseinheitlicher Produktrahmenplan

Haupt-Produktbereich				bisherige Haushalts- systematik	Produkt- nummer Statistisches Bundesamt	Statistik der Kinder- und Jugendhilfe Teil IV (Stand: 2015)	
Produktbereich						Einzel- und Gruppenhilfen	Einrichtungen
Produktgruppe						Schl.-Nr.	Schl.-Nr.
	Produkt	Leistung	Bezeichnung				
	36311		Sonstiges	458	3636		
	3631101		Mitarbeiterfortbildung (§§ 72, 74 SGB VIII)	4581	36361	80	
			<i>ohne Mitarbeiterfortbildung im Bereich der Jugendarbeit nach § 74 Abs. 6 SGB VIII</i>				
	3631102		Sonstige Aufgaben des überörtlichen Trägers	4582	36362	75	
	3631103		Sonstige Maßnahmen	4583	36363	85	
	364		Jugendhilfeplanung	464	362		
	36400		Jugendhilfeplanung	464	362		
			<i>Sammelprodukt (soweit nicht einem anderen Produkt direkt zugeordnet)</i>				
	365		Tageseinrichtungen für Kinder	464	365		
			<i>- Unterhaltung und Betrieb von eigenen Einrichtungen sowie Zuschüsse für Einrichtungen freier Träger</i>				
	36500		Tageseinrichtungen für Kinder	464	365		30
			<i>Sammelprodukt</i>				
			<i>- Krippen</i>				
			<i>- Kindertagesstätten, Kindergärten, Spiel- und Lernstuben</i>				
			<i>in der Statistik der Kinder- und Jugendhilfe sind Einrichtungen für Schulkinder (Horte u.ä.) als "Darunter-Vermerk" auszuweisen.</i>				(35)
			<i>- Sonderbetreuung</i>				
			<i>z.B. Betreuung und Integration behinderter Kinder</i>				
	366		Einrichtungen der Kinder- und Jugendarbeit	460	366		
			<i>Unterhaltung und Betrieb von eigenen Einrichtungen sowie Zuschüsse für Einrichtungen freier Träger</i>				
	36600		Einrichtungen der Kinder- und Jugendarbeit	460	366		10
			<i>Sammelprodukt</i>				
			<i>- Kinder- und Jugendferien-, -erholungsstätten</i>				
			<i>- Einrichtungen der Stadtranderholung</i>				
			<i>- Spielplätze u.ä.</i>				
			<i>- Jugendräume, -heime</i>				
			<i>- Jugendzentren, -freizeitheime, Häuser der offenen Tür</i>				
			<i>- Jugendherbergen</i>				
			<i>- Jugendgäste- und -übernachtungshäuser</i>				
			<i>- Jugendzeitplätze</i>				
	367		Sonstige Einrichtungen der Kinder-, Jugend- und Familienhilfe	461/462/463/ 465/466/467/ 468	367		
			<i>Unterhaltung und Betrieb von eigenen Einrichtungen sowie Zuschüsse für Einrichtungen freier Träger</i>				
	36700		Sonstige Einrichtungen der Kinder-, Jugend- und Familienhilfe	461/462/463/ 465/466/467/ 468	367		
			<i>Sammelprodukt</i>				
	3670001		Einrichtungen der Jugendsozialarbeit	461	3671		15
			<i>Jugendwohnheime, Schülerheime, Wohnheime für Auszubildende</i>				
	3670002		Einrichtungen der Familienförderung	462	3672		20
	3670003		Einrichtungen für werdende Mütter und Väter mit Kind(ern)	463	3673		25
	3670004		Erziehungs-, Jugend- und Familienberatungsstellen	465	3675		40
	3670005		Einrichtungen für Hilfe zur Erziehung und Hilfe für junge Volljährige sowie für die Inobhutnahme	466	3676		45
	3670006		Einrichtungen der Mitarbeiterfortbildung	467	3677		50
	3670007		Sonstige Einrichtungen	468	3678		55
	36701		Einrichtungen der Jugendsozialarbeit	461	3671		15
			<i>Jugendwohnheime, Schülerheime, Wohnheime für Auszubildende</i>				
	36702		Einrichtungen der Familienförderung	462	3672		20
	36703		Einrichtungen für werdende Mütter und Väter mit Kind(ern)	463	3673		25
	36704		Erziehungs-, Jugend- und Familienberatungsstellen	465	3675		40
	36705		Einrichtungen für Hilfe zur Erziehung und Hilfe für junge Volljährige sowie für die Inobhutnahme	466	3676		45
	36706		Einrichtungen der Mitarbeiterfortbildung	467	3677		50
	36707		Sonstige Einrichtungen	468	3678		55
	368		Nicht besetzt				
	369		Nicht besetzt				
	37		Nicht besetzt				
	38		Nicht besetzt				
	39		Nicht besetzt				
4			Gesundheit und Sport	50/51/54/55/ 56/57/86	4		
41			Gesundheitsdienste	50/51/54/86	41		
	411		Krankenhäuser	51	411		
			<i>Krankenhäuser einschließlich angeschlossene Wirtschaftseinrichtungen und Hilfsbetriebe wie Wäscherei, Gärtnerei u.ä.</i>	51	411		
	41100		Krankenhäuser	51	411		
	41101		Kommunale Krankenhäuser	51	411		
	4110101		Krankenhäuser und Kliniken	51	411		
	4110102		Entbindungs- und Wöchnerinnenheime	51	411		
	4110103		Anstalten für Nerven- und Geisteskranken	51	411		
	41102		Kostenbeteiligungen an Krankenhäusern anderer Träger	51	411		
	412		Gesundheitseinrichtungen	54	412		
	41200		Gesundheitseinrichtungen	54	412		
	41201		Kommunale Gesundheitseinrichtungen	54	412		
	4120101		Ambulatorien, Blutspendedienst	54	412		
	4120102		Untersuchungsanstalten	54	412		
			<i>bakteriologische und chemische Untersuchungsanstalten als Einrichtungen des Gesundheitsdienstes</i>				
	4120103		Krankenpflegestationen, Sozialstationen	54	412		
			<i>Gemeindepflegestationen, Gemeindeschwesternstationen, Krankenpflegestationen, Sozialstationen</i>				
	4120104		Desinfektionsanstalten, Entseuchungsanstalten, Entkeimungsanstalten	54	412		
	4120105		Krankentransporte, Sanitätsdienst, Sanitätshunde, Sanitätskolonnen	54	412		
	4120106		Sozialpsychiatrischer Dienst	54	412		
	4120107		Auskunfts- und Beratungsstellen	54	412		

Landeseinheitlicher Produktrahmenplan

Haupt-Produktbereich		bisherige Haushalts- systematik	Produkt- nummer Statistisches Bundesamt	Statistik der Kinder- und Jugendhilfe Teil IV (Stand: 2015)	
Produktbereich				Einzel- und Gruppenhilfen	Einrichtungen
Produktgruppe	Produkt				
	Leistung				
	Bezeichnung				
	ärztliche Auskunfts- und Beratungsstellen, Mütterberatungsstellen, Mütterberatungskurse, Hebammenfortbildungskurse, Altenpflegeseminar				
	4120108 Rettungstationen, Rettungsstellen, Unfallmeldestellen, Unfallmeldestationen	54	412		
	4120109 Drogenberatung	54	412		
	41202 Kostenbeteiligungen	54	412		
413	Nicht besetzt				
414	Maßnahmen der Gesundheitspflege	50/54	414		
	41400 Maßnahmen der Gesundheitspflege	50/54	414		
	41401 Gesundheitsplanung und -förderung	50/54	414		
	4140101 Gemeindenähe Psychiatrie, körperliche / geistige Behinderung	50/54	414		
	4140102 Individuelle Rehabilitationsplanung	50/54	414		
	4140103 Umsetzung von Planungsbeschlüssen	50/54	414		
	4140104 Hilfeplankonferenzen, Verwaltungskonferenzen, Regionale Gesundheitskonferenz	50/54	414		
	4140105 Öffentlichkeitsarbeit Veranstaltungen	50/54	414		
	4140106 Aufgaben des § 31 Psychischkrankengesetz (Besuchskommission)	50/54	414		
	41402 Kinder- und Jugendärztl-zahnärztlicher Gesundheitsdienst	50/54	414		
	4140201 Einschulungsuntersuchungen	50/54	414		
	4140202 Regeluntersuchungen	50/54	414		
	Regeluntersuchungen in Kindertagesstätten und Schulen (z. B. schulärztlicher und schulzahnärztlicher Dienst)				
	4140203 Sozialpädiatrische Maßnahmen	50/54	414		
	4140204 Schulgutachten	50/54	414		
	41403 Gesundheitsschutz, Infektionsschutz	50/54	414		
	4140301 Allgemeiner Gesundheitsschutz, Infektionsschutz	50/54	414		
	- Gesundheitsschutz (Infektionsschutzgesetz)		414		
	- Infektionsschutz		414		
	- Ordnungsverfügungen, Erlaubnisse, Gesundheitszeugnisse, Sonstige Zeugnisse		414		
	- Durchführung von HIV-Tests und -beratungen		414		
	- Verhütung, Feststellung und Bekämpfung HIV, Tuberkulose und sonstiger übertragbarer Krankheiten		414		
	- Impfberatungen, Impfungen		414		
	- Belehrungen (§ 43 IfSG)		414		
	- Röntgenreihenuntersuchungen		414		
	4140302 Umweltbezogener Gesundheitsschutz	50/54	414		
	- Umweltmedizinische Beratung		414		
	- Trinkwasserüberwachung		414		
	- Schwimmbadüberwachung, Überwachung natürliche Badegewässer		414		
	- Hygieneüberwachung Krankenhäuser, Alten- und Pflegeheime, Arztpraxen		414		
	- Sonstige Hygieneüberwachung		414		
	- Lebensmitteluntersuchungen		414		
	- Umweltmedizinische Beratung und Untersuchung		414		
	4140303 Patientenfürsprecher		414		
	4140304 Überwachungsaufgaben und Verfolgung und Ahnung von Ordnungswidrigkeiten nach dem Wasch- und Reinigungsmittelgesetz		414		
	41404 Stellungnahmen	50/54	414		
	4140401 Objektbezogene Stellungnahmen	50/54	414		
	- Orts- und Wohnungshygiene		414		
	- Industrie- und Gewerbeanlagen (BimSchG)		414		
	- Stellungnahmen im Bauleitverfahren		414		
	- Stellungnahmen bauliche, gewerbliche Anlagen		414		
	- Sonstige Stellungnahmen		414		
	4140402 Personenbezogene Stellungnahmen	50/54	414		
	- Amtsärztliche Leichenschau		414		
	- Einstellungsuntersuchungen		414		
	- Feststellung der Dienst-, Arbeitsunfähigkeit		414		
	- Gerichtsarztliche Gutachten		414		
	- Gutachten für Sozialhilfeträger, Gutachten nach dem Beihilferecht		414		
	- Gutachten Personenbeförderung, Kfz-Tauglichkeit		414		
	- Gutachten nach PsychKG M-V		414		
	- Nebentätigkeiten		414		
	- Pflegebedürftigkeit, Heimunterbringung		414		
	41405 Beratung und Betreuung	50/54	414		
	4140500 Beratung, Beratungsstelle	50/54	414		
	4140501 Einzelbetreuung	50/54	414		
	Einzelbetreuung z. B. psychisch Kranker, Behinderter				
	4140502 Einweisung psychisch Kranker, Behinderter in stationäre Behandlung	50/54	414		
	4140503 Krisenintervention nach PsychKG M-V	50/54	414		
	4140504 Vermittlung von Hilfen nach stationärer Unterbringung und in sonstigen Fällen	50/54	414		
	4140505 Sucht- und Drogenberatung in Einzelfällen	50/54	414		
	4140506 Vermittlung von Therapieplätzen für Sucht- und Drogenkranke	50/54	414		
	4140507 Beratung und Unterbringung von Senioren	50/54	414		
	4140508 Beratung und Betreuung von Behinderten	50/54	414		
	41406 Medizinalaufsicht	50/54	414		
	4140601 Einrichtungen, die der Arzneimittelüberwachung unterliegen	50/54	414		
	4140602 Medizinalaufsicht für Einrichtungen	50/54	414		
	4140603 Medizinalaufsicht für Berufsgruppen	50/54	414		
	41407 Kostenbeteiligungen	50/54	414		
415	Nicht besetzt				
416	Nicht besetzt				
417	Nicht besetzt				
418	Kur- und Badeeinrichtungen	86	418		
	41800 Kur- und Badeeinrichtungen	86	418		
	41801 Kommunale Kur- und Badeeinrichtungen	86	418		
	4180101 Badeverwaltung	86	418		
	4180102 Kurverwaltung	86	418		
	4180103 Anlagen und Einrichtungen des Kur- und Badebetriebes	86	418		
	41802 Kostenbeteiligungen	86	418		
419	Nicht besetzt				
42	Sportförderung	55/56/57	42		
421	Förderung des Sports	55	421		
	42100 Förderung des Sports	55	421		

Landeseinheitlicher Produktrahmenplan

Haupt-Produktbereich		bisherige Haushalts-systematik	Produkt-nummer Statistisches Bundesamt	Statistik der Kinder- und Jugendhilfe Teil IV (Stand: 2015)		
Produktbereich	Produktgruppe			Einzel- und Gruppenhilfen	Einrichtungen	
Produkt	Leistung	Bezeichnung			Schl.-Nr.	Schl.-Nr.
42101					Organisation und Verwaltung der Angelegenheiten des Sports	55
	4210101	Allgemeine Sportpflege	55	421		
	4210102	Werbung, Sportfortbildungskurse	55	421		
	4210103	Sportberatungsstellen	55	421		
42102		Fördermittel	55	421		
	4210201	Förderung des Baues und der Bewirtschaftung von vereinseigenen Sportanlagen	55	421		
	4210202	Förderung der Veranstaltungen der Sportorganisationen	55	421		
	4210203	Förderung in besonderen Fällen (z. B. Startgebühren)	55	421		
	4210204	Förderung des Vereinssports	55	421		
	4210205	Förderung des nicht vereinsgebundenen Sports	55	421		
	4210206	Gemeindliche Sportveranstaltungen, Kreissportfeste	55	421		
	4210207	Mitwirkung bei Veranstaltungen der Sportorganisationen	55	421		
	4210208	Maßnahmen zur Förderung des Sports der nicht vereinsgebundenen Bevölkerung (Volksport)	55	421		
	4210209	Förderung des VersehrtenSports	55	421		
422		Nicht besetzt				
423		Nicht besetzt				
424		Sportstätten und Bäder (ohne Sporteinrichtungen der Schulen und der Einrichtungen, die Teile eines Kurbetriebes sind)	56/57	424		
	42400	Sportstätten und Bäder	56/57	424		
	42401	Kommunale Sportstätten und Bäder	56/57	424		
	4240101	Sportplätze, Stadien	56/57	424		
	4240102	Turn- und Sporthallen	56/57	424		
	4240103	Sonstige Sportanlagen	56/57	424		
		<i>Laufhalle, Eislaufhalle, Kunstturnhalle</i>				
	4240104	Sportzentren, Leistungszentren	56/57	424		
	4240105	Rollschuh-, Eis-, Rodelbahnen	56/57	424		
	4240106	Tennisanlagen und -plätze	56/57	424		
	4240107	Reitplätze	56/57	424		
	4240108	Sandrennbahn	56/57	424		
	4240109	Hallen-, Frei-, Luft-, Licht-, Sonnenbäder, Flussbadeanstalten, Saunen, Volks-, Wannebäder, Wassersporteinrichtungen und -anlagen	56/57	424		
	4240110	Sportstättenvergabe	56/57	424		
425		Nicht besetzt				
426		Nicht besetzt				
427		Nicht besetzt				
428		Nicht besetzt				
429		Nicht besetzt				
5		Gestaltung Umwelt		5		
51		Räumliche Planung und Entwicklung		51		
511		Räumliche Planungs- und Entwicklungsmaßnahmen	610/612/615	511		
	51100	Räumliche Planungs- und Entwicklungsmaßnahmen	610/612/615	511		
		<i>Allgemeine Aufgaben der Ortsplanung und Mitwirkung an der Regionalplanung</i>	610/612/615	511		
	51101	Raumordnung, Landesplanung	610/612/615	511		
	5110101	Landesplanerische Verfahren	610/612/615	511		
	5110102	Raumordnungsverfahren	610/612/615	511		
	5110103	Stellungnahmen zu anderen Verfahren	610/612/615	511		
	51102	Kreisentwicklung, Stadtentwicklung, Städtebauliche Planung, Verkehrsplanung und Stadterneuerung	610/612/615	511		
	5110201	Stadtentwicklung	610/612/615	511		
		<i>- Analyse gesamt-räumlicher, teilträumlicher und regionaler Entwicklungstrends mit ihren gegenseitigen Abhängigkeiten und Vernetzungen</i>				
		<i>- Laufende Raumbewachung und Darstellung stadtentwicklungspolitisch und -planerisch bedeutsamer Vorgänge und Prozesse</i>				
		<i>- Prognosen, Modellrechnungen, Szenarien und Bedarfsberechnungen für unterschiedliche Aufgabenbereiche (Wohnen, Arbeitsplätze, Schülerzahlen) und alternative Raumbezüge (Region, Gesamtgebiet, Ortsteile)</i>				
		<i>- Folgewirkungen und -kosten von Planungen</i>				
		<i>- Satzungen und Rechtsverordnungen</i>				
		<i>- Ziel- und Handlungskonzepte zur Stadtentwicklung</i>				
		<i>- Stadt- und Stadtteilentwicklungspläne und -programme und Fachentwicklungskonzepte</i>				
		<i>- Leitbilder der räumlich-funktionalen Stadtentwicklung</i>				
		<i>- Strategische Konzepte für zusammenhängende Problemschwerpunkte der Stadtentwicklung</i>				
		<i>- Strategien und Konzepte zur interkommunalen Zusammenarbeit in den Regionen und in den kommunalen Verbundnetzen</i>				
		<i>- Strategien und Konzepte des Stadtmarketings</i>				
	5110202	Städtebauliche Planung, Bauleitplanung	610/612/615	511		
		<i>- Flächennutzungsplan mit Beiplänen nach dem Baugesetzbuch</i>				
		<i>- Aufstellungs-, Änderungsverfahren und Fortschreibung auf der Basis der Zielvorgaben aus Raumordnung, Landesplanung und Stadtentwicklung einschl. Erhebung, Erarbeitung und Einarbeitung der Grundlagen der Fachplanungen</i>				
		<i>- Einarbeitung in den Planentwurf bzw. in Teilpläne und Planvarianten</i>				
		<i>- Durchführung der Träger-, Einwohner- und Jugendbeteiligung, Raumordnerische Abstimmung</i>				
		<i>- Erarbeitung von räumlich-funktionalen Konzepten</i>				
		<i>- Verfahrenssteuerung nach dem Baugesetzbuch</i>				
		<i>- Durchführung von Standortuntersuchungen</i>				
		<i>- Städtebauliche Rahmenplanung, informelle Planung</i>				
		<i>- Städtebauliche Planung - Verbindliche Bauleitplanung</i>				
		<i>- Begleitung des Bauleitplanverfahrens durch die Kreise</i>				
	5110203	Kreisentwicklungsplanung	610/612/615	511		
	5110204	Landschaftsplanung	610/612/615	511		
	5110205	Mitwirkung bei der Regionalplanung	610/612/615	511		
	5110206	Verkehrsplanung	610/612/615	511		
		<i>- Verkehrsentwicklungsplanung</i>				
		<i>- Konzepte zur Verkehrslenkung und -steuerung</i>				
		<i>- Entwurf von Verkehrsanlagen</i>				
	51103	Dorferneuerung, Städtebauförderung	610/612/615	511		
	5110301	Beratung	610/612/615	511		

Landeseinheitlicher Produktrahmenplan

Haupt-Produktbereich		bisherige Haushalts-systematik	Produkt-nummer Statistisches Bundesamt	Statistik der Kinder- und Jugendhilfe Teil IV (Stand: 2015)	
Produktbereich	Produktgruppe			Einzel- und Gruppenhilfen	Einrichtungen
	Produkt			Schl.-Nr.	Schl.-Nr.
	Leistung				
	Bezeichnung				
	5110302	Förderung privater Maßnahmen - Weiterleitung von Mitteln an Sanierungsträger	610/612/615	511	
	5110303	Förderung öffentlicher Maßnahmen - Weiterleitung von Mitteln an Sanierungsträger	610/612/615	511	
	5110304	Stadt- und Dorferneuerung, Ortsbild - Stadt- und Dorferneuerung - Verbesserung des Ortsbildes - Aktionen zur Ortsverschönerung (z.B. Wettbewerbe, Teilnahme an Landes- und Bundeswettbewerben)	610/612/615	511	
	51104	Umsetzung und Steuerung von Planung	610/612/615	511	
	5110401	Rechtsverfahren und Gebote - Satzungen nach dem Baugesetzbuch und der Landesbauordnung M-V - Sicherung der Bauleitplanung (Vorkaufsrecht, Veränderungssperre, Zurückstellung von Baugesuchen) - Baugebot nach Baugesetzbuch, Modernisierungs- und Instandsetzungsgebot nach Baugesetzbuch, Pflanzgebot nach Baugesetzbuch	610/612/615	511	
	5110402	Planungs- und Gestaltungsberatung - Städtebauliche Planungs- und Gestaltungsberatung im Vorfeld der Baugenehmigung - Planauskünfte und Bürgergespräche	610/612/615	511	
	5110403	Stellungnahmen zu Planungen und Vorhaben Dritter - Aufgaben als Träger öffentlicher Belange - Stellungnahmen zu Plänen und Vorhaben der NATO, der Europäischen Union, des Bundes, eines Bundeslandes, der Gemeinden und Gemeindeverbände sowie sonstiger Planungsträger	610/612/615	511	
	5110404	Aufgaben der Anhörung für Planfeststellungsverfahren nach § 6 Abs. 4 Wasserverkehrs- und Hafensicherheitsgesetz u.a. (siehe § 10 AufgZuordG M-V)		511	
	51105	Planung Umweltschutz	610/612/615	511	
	5110501	Naturschutz, Boden-, Gewässer-, Klima- und Lärmschutz, Abfallvermeidung - Freiraumplanung-, Landschaftsplanung (auch: Fischereipacht und Flurbereinigung) - Landespflegerischer Begleitplan (zu anderen Fachplanungen), Planung von Ausgleichs- und Ersatzmaßnahmen	610/612/615	511	
	5110502	Umweltvorschriften, -planungen - Senkung der verkehrsbedingten Emissionen und des Energieverbrauchs (Energieversorgungs-konzepte) - Umweltschutzfachliche Prüfungen - Umweltverträglichkeitsprüfung - Umsetzung eines Fußgänger- und Radewegekonzeptes - Maßnahmen zur Senkung des PKW-Verkehrs - Förderung des ÖPNV/ÖPV	610/612/615	511	
	51106	Bodenordnung	610/612/615	511	
		- Umlegungs-, Flurbereinigungsverfahren Durchführung von Umlegungsverfahren, Grenzregelungen und freiwillige Bodenordnung, Sonstige grundstücksbezogene Ordnungsmaßnahmen, Flurbereinigungsverfahren	610/612/615		
		- Durchführung von Umlegungsverfahren, Grenzregelungen und freiwillige Bodenordnung, sonstige grundstücksbezogene Ordnungsmaßnahmen, Flurbereinigungsverfahren	610/612/616		
		- Umlegungsverfahren nach Baugesetzbuch, Neuordnung bebauter und unbebauter Grundstücke zur Schaffung zweckmäßiger gestalteter Grundstücke für die bauliche oder sonstige Nutzung	610/612/616		
		- Grenzregelungen nach Baugesetzbuch, Austausch und Abwicklung des Grenzfeststellungsbeschlusses	610/612/615		
		- Privatrechtliche Neuordnung der Grundstücksverhältnisse nach dem Baugesetzbuch und dem Baugesetzbuch-Maßnahmengesetz	610/612/615		
		- Förmliche Ordnungsmaßnahmen im städtebaulichen Verfahren (z.B. Ausgleichs- und Entschädigungsleistungen, Regelungen der Miet- und Pachtverhältnisse)	610/612/615		
		- Mitwirkung bei Enteignungen	610/612/615		
		- Umzug von Bewohnern, Verlagerung von Betrieben	610/612/616		
		- Beseitigung baulicher Anlagen	610/612/615		
		- Beteiligung in ländlichen Bodenordnungsverfahren	610/612/615		
		- Vermögenszuordnung	610/612/615		
		- förmliche Ordnungsverfahren im städtebaulichen Verfahren (z.B. Ausgleichs- und Entschädigungsleistungen, Regelungen der Miet- und Pachtverhältnisse)	610/612/615		
	51107	Bescheinigungsverfahren nach dem Grundbuchbereinigungsgesetz	610/612/615	511	
	51108	Vermessungen für Liegenschaften, Topographie und Baubetreuung	610/612/615	511	
	5110801	Zerlegungsvermessung	610/612/615	511	
	5110802	Sonderung	610/612/615	511	
	5110803	Vermessung langgestreckter Anlagen	610/612/615	511	
	5110804	Grenzfeststellungen/Abmarkungen	610/612/615	511	
	5110805	Gebäudeeintragsmessungen	610/612/615	511	
	5110806	Grenzanzeige	610/612/615	511	
	5110807	Katasterneumvermessung	610/612/615	511	
	5110808	Vermessung in Bodenordnungsverfahren	610/612/615	511	
	5110809	Einmessung von Nutzungsartengrenzen	610/612/615	511	
	5110810	Technische Vermessung	610/612/615	511	
	5110811	Amtlicher Lageplan	610/612/615	511	
	5110812	Grenzwiederherstellung	610/612/615	511	
	51109	Geodätische Grundlagen	610/612/615	511	
	5110901	Netzplanung (Erweiterung/Wiederherstellung von Festpunktnetzen)	610/612/615	511	
	5110902	Messung und Auswertung im Festpunktfeld	610/612/615	511	
	5110903	Laufendhaltung (Sicherung, Verlegung, Wiederherstellung)	610/612/615	511	
	5110904	Übernahme von Vermessungen im Festpunktfeld	610/612/615	511	
	5110905	Übernahme/Überprüfung AP bei Übernahme von Vermessungsschriften	610/612/615	511	
	51110	Fortführung/Erneuerung Liegenschaftskataster	610/612/615	511	
	5111001	Behebung von Fehlern und Widersprüchen im Katasternachweis	610/612/615	511	
	5111002	Verschmelzung	610/612/615	511	
	5111003	Übernahme von Zerlegungsvermessungen und Sonderungen aller Art	610/612/615	511	
	5111004	Übernahme von Vermessungen langgestreckter Anlagen	610/612/615	511	
	5111005	Übernahme von Grenzfeststellungen	610/612/615	511	
	5111006	Übernahme von Gebäudeeintragsmessungen	610/612/615	511	

Landeseinheitlicher Produktrahmenplan

Haupt-Produktbereich		bisherige Haushalts- systematik	Produkt- nummer Statistisches Bundesamt	Statistik der Kinder- und Jugendhilfe Teil IV (Stand: 2015)	
Produktbereich	Produktgruppe			Einzel- und Gruppenhilfen	Einrichtungen
Produkt	Leistung			Schl.-Nr.	Schl.-Nr.
	Bezeichnung				
	5111007	Übernahme von Nutzungsartenänderungen	610/612/615	511	
	5111008	Planung/Vorbereitung/Betreuung von Katastererneuerungsverfahren	610/612/615	511	
	5111009	Übernahme Katastererneuerungsverfahren	610/612/615	511	
	5111010	Aktualisierung Gebäudebestand	610/612/615	511	
	5111011	Aktualisierung Nutzungsarten	610/612/615	511	
	5111012	Durchführung von Transformationen und Übernahme der Ergebnisse	610/612/615	511	
	5111013	Großflächige Erweiterungen/Änderungen des Inhaltes des ALB	610/612/615	511	
	5111014	ALK - Erstellung	610/612/615	511	
	5111015	Führen/Ergänzen von ALK Folien	610/612/615	511	
	5111016	Verschmelzungen/Vereinigungen	610/612/615	511	
	5111017	Übernahme von Bodenordnungsergebnissen	610/612/615	511	
	5111018	Übernahme von Bodenschätzungsergebnissen	610/612/615	511	
	5111019	Umfürungen/Umgemarkungen	610/612/615	511	
	5111020	Übernahme von Mitteilungen anderer Stellen (Grundbuch, Baulastenverzeichnis usw.)	610/612/615	511	
	5111021	Überwachung, Vollzug der Gebäudeeinmessungspflicht	610/612/615	511	
	51111	Kleinmaßstäbige Karten	610/612/615	511	
	5111101	Führung/Vorhalten kleinmaßstäbiger Geobasisdaten	610/612/615	511	
		- Luftbildkarte			
		- Kleinräumige Gliederung (inclusive Straßenverzeichnis, Hausnummerdatei)			
		- Amtliche Stadtkarte			
		- Topographische Karten			
		- Orthophotos			
		- Stadtgrundkarte			
	5111102	Thematische Karten	610/612/615	511	
		- Erstellung Thematischer Karten			
		- Flächennutzungspläne			
		- Satzungspläne			
	51112	Geodatenvertrieb, Geodatenmanagement	610/612/615	511	
	5111201	Auskünfte aus dem Liegenschaftskataster	610/612/615	511	
		- Auszüge aus dem Katasterzahlenwerk			
		- Auszüge aus dem Katasterbuchwerk und sonstigen Verzeichnissen			
		- Auszüge aus dem Katasterkartenwerk			
		- Auszüge aus Schätzungskarten			
		- Bescheinigungen als Träger öffentlicher Belange, Bescheinigungen und Beglaubigungen			
		- Unschädlichkeitszeugnisse			
		- Unterlagenbereitstellung für Vermessungsstellen			
		- Recherche Alteigentum			
		- Einsichtnahmen, Entnahmen von Angaben, Recherchen und Beratung			
		- Abgabe digitaler Daten und Beratung zu digitalen Daten			
	5111202	kartographische Produkte	610/612/615	511	
		- Erstellung /Vertrieb kartographischer Produkte			
		- Verkauf kartographischer Produkte, auch digital			
	51113	Grundstücksmarktinformation	610/612/615	511	
	5111301	Grundstücksmarktbericht (Erstellung und Auskünfte)	610/612/615	511	
	5111302	Bodenrichtwertkarte (Erstellung und Auskünfte)	610/612/615	511	
	5111303	Kaufpreissammlung (Erstellung und Auskünfte)	610/612/615	511	
	51114	Wertgutachten	610/612/615	511	
	5111401	Verkehrswertgutachten	610/612/615	511	
	5111402	Gutachterliche Stellungnahmen für unbebauten Grund	610/612/615	511	
	5111403	Kurzwertgutachten	610/612/615	511	
	5111404	Kaufpreisprüfung	610/612/615	511	
	5111405	Ermittlung von Anfangs- und Endwerten	610/612/615	511	
	5111406	Ermittlung von besonderen Bodenrichtwerten	610/612/615	511	
	512	Nicht besetzt			
	513	Nicht besetzt			
	514	Nicht besetzt			
	515	Nicht besetzt			
	516	Nicht besetzt			
	517	Nicht besetzt			
	518	Nicht besetzt			
	519	Nicht besetzt			
	52	Bauen und Wohnen	aus 61	52	
	521	Bau- und Grundstücksordnung	aus 61	521	
	52100	Bau- und Grundstücksordnung	aus 61	521	
		- Aufgaben der Baordnung und der Bauaufsicht, wie Genehmigung, Überwachung und Abnahme von Neu-, Erweiterungs- und Umbauten einschließlich der Anlagen sowie Genehmigung von Abbrüchen, Prüfung anzeigepflichtiger Bauvorhaben			
	52101	Baurechtliche Verfahren	aus 61	521	
	5210101	Bauvoranfrage, Vorbescheid	aus 61	521	
		- Mitwirkung bei Fragen zur planungs- und bauordnungsrechtlichen Zulässigkeit von Bauvorhaben im Vorfeld des Bauantrages			
	5210102	Bauantrag, Baugenehmigung	aus 61	521	
		- Planungsrechtliche und bauordnungsrechtliche Prüfung und Entscheidung über genehmigungspflichtige bauliche Anlagen			
		- Prüfung und Entscheidung der bauplanungs- und bauordnungsrechtlichen Zulässigkeit der Teilung von Grundstücken			
	5210103	Anzeigeverfahren	aus 61	521	
	5210104	Erteilung von Befreiungen	aus 61	521	
	5210105	Ordnungsverfahren	aus 61	521	
	5210106	Stellungnahmen	aus 61	521	
	52102	Bauaufsicht / Bauverwaltung	aus 61	521	
	5210201	Beratung und Information	aus 61	521	
	5210202	Baukontrolle	aus 61	521	
		- präventive Baukontrolle, Bauüberwachung, bautechnische Ordnungsaufgaben			
		- Bauabnahmen			
		- Zustandsbesichtigungen			
		- Überwachung der Feuer- und Betriebssicherheit in Lichtspieltheatern, Waren- und Geschäftshäusern			
		- Überwachung von öffentlichen Versammlungsräumen			
		- Überwachung und Lagerung von leicht brennbaren Flüssigkeiten			

Landeseinheitlicher Produktrahmenplan

Haupt-Produktbereich		bisherige Haushalts-systematik	Produkt-nummer Statistisches Bundesamt	Statistik der Kinder- und Jugendhilfe Teil IV (Stand: 2015)	
Produktbereich	Produktgruppe			Einzel- und Gruppenhilfen	Einrichtungen
Produkt	Leistung			Schl.-Nr.	Schl.-Nr.
	Bezeichnung				
	- Überwachung von Aufzügen				
	5210203 Baulasten, Abgeschlossenheitsbescheinigungen, -überwachungen	aus 61	521		
	- Sonstige bauordnungsrechtliche Verfahren				
	52103 Allgemeine Katasterangelegenheiten	aus 61	521		
522	Wohnungsbauförderung	62 / tw. 88	522		
52200	Wohnungsbauförderung	62 / tw. 88	522		
	auch Gewinnausschüttungen oder Verlustausgleichszahlungen von bzw. an Wohnungsbaunternehmen				
52201	Wohnungsbauförderung	62 / tw. 88	522		
5220101	Förderung des Mietwohnungsbaus und des Wohneigentums	62 / tw. 88	522		
5220102	Förderung von Modernisierungs-, Schallschutz- und Energiesparmaßnahmen	62 / tw. 88	522		
5220103	Wohnungsbau	62 / tw. 88	522		
	Aufstellung und Durchführung des Wohnungsbaus, der Instandsetzung und Modernisierung				
5220104	Förderung des Wohnungsbaus durch Arbeitgeberdarlehen	62 / tw. 88	522		
52202	Mietspiegel	62 / tw. 88	522		
5220201	Führung Mietpreissammlung	62 / tw. 88	522		
5220202	Erstellung Mietspiegel und Auskünfte aus dem Mietspiegel	62 / tw. 88	522		
52203	Sozialer Wohnungsbau	62 / tw. 88	522		
5220301	Wohnungsvermittlung	62 / tw. 88	522		
	Wohnungsvermittlung gebundener und freier Wohnungen mit Belegungsrechten (Wohnungsbindungsgesetz)				
5220302	Wohnraumüberwachung	62 / tw. 88	522		
	Wohnraumüberwachung nach dem Wohnungsbindungsgesetz				
5220303	Überwachung der Zweckbindung geförderter Wohnungen	62 / tw. 88	522		
	Überwachung der Zweckbindung geförderter Wohnungen, Führung und Bereitstellung der Wohnungsbindungsdatei (Datei geförderter Wohnungen)				
5220304	Erhebung der Fehlbelegungsabgabe	62 / tw. 88	522		
	Verwaltungsaufgaben im Zusammenhang mit der Erhebung der Fehlbelegungsabgabe (Ausgleichszahlung nach AFWoG)				
5220305	Bereitstellung, Unterhaltung und Betrieb von Sozialwohnungen	62 / tw. 88	522		
52204	Grunderwerb zur Weiterveräußerung	62 / tw. 88	522		
	Kommunaler Grunderwerb zur Weiterveräußerung (Bereitstellung von Bauland für den Wohnungsbau)	62 / tw. 88	522		
523	Denkmalschutz und -pflege	365	523		
52300	Denkmalschutz und -pflege	365	523		
	- Gebäude mit historischer Bedeutung (Burgen, Schlösser usw.), Denkmale, Ausgrabungsstätten, Mahnmale, Gedenkstätten				
52301	Denkmalschutz	365	523		
5230101	Unterschutzstellungen	365	523		
5230102	Denkmalschutzrechtliche Stellungnahmen	365	523		
5230103	Überprüfungen	365	523		
5230104	Ertelung von Bescheinigungen über Denkmale		523		
52302	Denkmalpflege	365	523		
5230201	Wissenschaftliche Erfassung, Beschreibung und Begründungen	365	523		
5230202	Denkmalförderung	365	523		
5230203	Präventive Maßnahmen	365	523		
5230204	Ausweisung von Grabungsschutzgebieten	365	523		
5230205	Bauliche Unterhaltung	365	523		
5230206	Öffentlichkeitsarbeit: Broschüren, Aufsätze Bauberatungen	365	523		
524	Nicht besetzt				
525	Nicht besetzt				
526	Nicht besetzt				
527	Nicht besetzt				
528	Nicht besetzt				
529	Nicht besetzt				
53	Ver- und Entsorgung	810/813/815/ 816/70/72/83	53		
531	Elektrizitätsversorgung	810	531		
53100	Elektrizitätsversorgung	810	531		
53101	Kommunale Elektrizitätsversorgung	810	531		
532	Gasversorgung	813	532		
53200	Gasversorgung	813	532		
53201	Kommunale Gasversorgung	813	532		
533	Wasserversorgung	815	533		
53300	Wasserversorgung	815	533		
53301	Kommunale Wasserversorgung	815	533		
5330101	Kommunale Wasserversorgung (Trinkwasser)	815	533		
5330102	Kommunale Wasserversorgung (Brauchwasser)	815	533		
5330103	Kommunale Wasserversorgung (Feuerlöschwasser)	815	533		
5330104	Kommunale Wasserversorgung (Wasser für öffentliche Zwecke)	815	533		
53309	Sonstiges	815	533		
5330901	Führung des Wasserbuches	815	533		
534	Fernwärmeversorgung	816	534		
53400	Fernwärmeversorgung	816	534		
53401	Kommunale Fernwärmeversorgung	816	534		
535	Kombinierte Versorgung	83	535		
	Zusammengefasste Versorgungsbereiche, die nicht aufteilbar sind				
53500	Kombinierte Versorgung	83	535		
53501	Kommunale Versorgung	83	535		
536	Nicht besetzt				
537	Abfallwirtschaft	72	537		
53700	Abfallwirtschaft	72	537		
53701	Abfallwirtschaft	72	537		
5370101	Einsammlung Hausmüll	72	537		
5370102	Einsammlung Gewerbemüll	72	537		
5370103	Restabfallbehandlung	72	537		
5370104	Sonderabfallentsorgung aus Haushalten	72	537		
5370105	Wertstofffassung	72	537		
5370106	Spermmüllverwertung	72	537		

Landeseinheitlicher Produktrahmenplan

Haupt-Produktbereich				bisherige Haushalts- systematik	Produkt- nummer Statistisches Bundesamt	Statistik der Kinder- und Jugendhilfe Teil IV (Stand: 2015)	
Produktbereich						Einzel- und Gruppenhilfen	Einrichtungen
Produktgruppe							
	Produkt	Leistung	Bezeichnung			Schl.-Nr.	Schl.-Nr.
	5370107	Bioabfallverwertung	Bioabfallverwertung	72	537		
	5370108	Elektro- und Elektronikschrott	Elektro- und Elektronikschrott	72	537		
	5370109	Bewirtschaftung Recyclinghöfe	Bewirtschaftung Recyclinghöfe	72	537		
	5370110	Durchführung Verpackungsverordnung	Durchführung Verpackungsverordnung	72	537		
	5370111	Kühlerateensorgung	Kühlerateensorgung	72	537		
	53702		Müllverwertung/Deponien	72	537		
	5370201	Müllverwertung	Müllverwertung	72	537		
			<i>Müllverwertungsanlagen (Müllverbrennungs-, Müllzerkleinerungsanlagen)</i>				
	5370202	Mülldeponien	Mülldeponien	72	537		
	5370203	Sanierung ehemaliger Deponien	Sanierung ehemaliger Deponien	72	537		
	5370204	Sonstige Altlastensanierung	Sonstige Altlastensanierung	72	537		
	53703		DSD	72	537		
	53704		Abfallrecht, -management	72	537		
	5370401	Abfallrechtliche Genehmigungen	Abfallrechtliche Genehmigungen	72	537		
	5370402	Abfallüberwachung/Beseitigung illegaler Abfall	Abfallüberwachung/Beseitigung illegaler Abfall	72	537		
	5370403	Ordnungsrechtliche Maßnahmen Abfallbeseitigung	Ordnungsrechtliche Maßnahmen Abfallbeseitigung	72	537		
	5370404	Abfallsatzungen	Abfallsatzungen	72	537		
	5370405	Abfallwirtschaftskonzept	Abfallwirtschaftskonzept	72	537		
	5370406	Abfallberatung	Abfallberatung	72	537		
	5370407	Klärschlammverwertung	Klärschlammverwertung	72	537		
	5370408	Autowrackentsorgung	Autowrackentsorgung	72	537		
	5370409	Aufgaben und Befugnisse zur Durchführung des Abfallrechts	Aufgaben und Befugnisse zur Durchführung des Abfallrechts		537		
	5370410	Aufgaben des Schiffsabfallentsorgungsgesetzes	Aufgaben des Schiffsabfallentsorgungsgesetzes		537		
	538		Abwasserbeseitigung	70	538		
	53800		Abwasserbeseitigung	70	538		
	53801		Kommunale Abwasserbeseitigung	70	538		
	5380101	Kommunale Abwasserbeseitigung (Schmutzwasser)	Kommunale Abwasserbeseitigung (Schmutzwasser)	70	538		
	5380102	Kommunale Abwasserbeseitigung (Oberflächenwasser)	Kommunale Abwasserbeseitigung (Oberflächenwasser)	70	538		
	53802		Festsetzung Abwasserabgabe	70	538		
	5380201	Abwasserabgabe	Abwasserabgabe	70	538		
	5380202	Kleininleiterpauschale	Kleininleiterpauschale	70	538		
	5380203	Ordnungswidrigkeitenverfahren	Ordnungswidrigkeitenverfahren	70	538		
	53809		Sonstiges	70	538		
	5380901	Förderung von Kleinkläranlagen	Förderung von Kleinkläranlagen	70	538		
	5380902	Überwachung nach § 4 Abs. 5 AbwAG	Überwachung nach § 4 Abs. 5 AbwAG	70	538		
	539		Nicht besetzt				
	54		Verkehrsflächen und -anlagen, ÖPNV	63/65/66/660/675/68/792/82/817	54		
	540		Konzessionsabgaben		535		
	541		Gemeindestraßen	63, aus 675 und 670	541		
	54100		Gemeindestraßen	63, aus 675 und 670	541		
	54101		Gemeindestraßen	63, 670	541		
	5410101	Straßen	Straßen	63	541		
	5410102	Verkehrsausstattung	Verkehrsausstattung	63, 670	541		
			<i>Verkehrsausstattung öffentlicher Verkehrsflächen wie Straßenbeleuchtung, Signalanlagen und Verkehrszeichen</i>				
	5410103	ÖPNV-Anlagen und deren Ausstattung	ÖPNV-Anlagen und deren Ausstattung	63	541		
			<i>Haltestellen, Park-, Bike- and Ride-Plätze</i>		541		
	5410104	Koordinierung von Maßnahmen im öffentlichen Verkehrsraum	Koordinierung von Maßnahmen im öffentlichen Verkehrsraum	63	541		
			<i>Koordinierung von Maßnahmen im öffentlichen Verkehrsraum wie Verlegung von Ver- und Entsorgungsleitungen, Telekommunikationseinrichtungen, Aufgrabungen</i>				
	5410105	Brücken, Über- und Unterführungen	Brücken, Über- und Unterführungen	63	541		
	5410106	Fahrradwege	Fahrradwege	63	541		
	5410107	Gehwege	Gehwege	63	541		
	5410108	Verkehrssicherungsanlagen	Verkehrssicherungsanlagen	63	541		
	5410109	Nebenbetriebe, Hilfsbetriebe, die überwiegend dem Straßenbau dienen	Nebenbetriebe, Hilfsbetriebe, die überwiegend dem Straßenbau dienen	63	541		
	54102		Straßenreinigung, Winterdienst	675	545		
	5410201	Reinigung im öffentlichen Verkehrsbereich	Reinigung im öffentlichen Verkehrsbereich	675	545		
	5410202	Winterdienst im öffentlichen Verkehrsbereich	Winterdienst im öffentlichen Verkehrsbereich	675	545		
	5410203	Reinigung im nicht öffentlichen Bereich	Reinigung im nicht öffentlichen Bereich	675	545		
	5410204	Winterdienst im nicht öffentlichen Bereich	Winterdienst im nicht öffentlichen Bereich	675	545		
	54103		Straßenoberflächenentwässerung		541		
	542		Kreisstraßen	65, aus 675 und 670	542		
			<i>Bei Landkreisen: Alle Maßnahmen an Kreisstraßen</i>				
			<i>Bei Gemeinden: nur Ortsdurchfahrten und Ortsumgehungen im Zuge von Kreisstraßen bei entsprechender gesetzlicher oder vertraglicher Regelung (StrWG M-V)</i>				
	54200		Kreisstraßen	65, aus 675 und 670	542		
	54201		Kreisstraßen	65, 670	542		
	5420100	Straßen	Straßen	65	542		
	5420101	Verkehrsausstattung	Verkehrsausstattung	65, 670	542		
			<i>Verkehrsausstattung öffentlicher Verkehrsflächen wie Straßenbeleuchtung, Signalanlagen und Verkehrszeichen</i>				
	5420102	ÖPNV-Anlagen und deren Ausstattung	ÖPNV-Anlagen und deren Ausstattung	65	542		
			<i>Haltestellen, Park-, Bike- and Ride-Plätze</i>				
	5420103	Koordinierung von Maßnahmen im öffentlichen Verkehrsraum	Koordinierung von Maßnahmen im öffentlichen Verkehrsraum	65	542		
			<i>Koordinierung von Maßnahmen im öffentlichen Verkehrsraum wie Verlegung von Ver- und Entsorgungsleitungen, Telekommunikationseinrichtungen, Aufgrabungen</i>				
	5420104	Durchführung von Offenlegungsverfahren	Durchführung von Offenlegungsverfahren	65	542		
			<i>Durchführung von Offenlegungsverfahren im Rahmen planungsrechtlicher Verfahren</i>				
	5420105	Brücken, Über- und Unterführungen	Brücken, Über- und Unterführungen	65	542		
	5420106	Fahrradwege	Fahrradwege	65	542		
	5420107	Gehwege	Gehwege	65	542		
	5420108	Verkehrssicherungsanlagen	Verkehrssicherungsanlagen	65	542		
	5420109	Nebenbetrieb, Hilfsbetriebe, die überwiegend dem Straßenbau dienen	Nebenbetrieb, Hilfsbetriebe, die überwiegend dem Straßenbau dienen	65	542		
	54202		Straßenreinigung, Winterdienst	675	545		

Landeseinheitlicher Produktrahmenplan

Haupt-Produktbereich		Produktbereich	Produktgruppe	Produkt	Leistung	Bezeichnung	bisherige Haushalts-systematik	Produkt-nummer Statistisches Bundesamt	Statistik der Kinder- und Jugendhilfe Teil IV (Stand: 2015)	
									Einzel- und Gruppenhilfen	Einrichtungen
				Schl.-Nr.	Schl.-Nr.					
				5420201	Reinigung im öffentlichen Verkehrsbereich		675	545		
				5420202	Winterdienst im öffentlichen Verkehrsbereich		675	545		
				5420203	Reinigung im nicht öffentlichen Bereich		675	545		
				5420204	Winterdienst im nicht öffentlichen Bereich		675	545		
				54203	Straßenoberflächenentwässerung			542		
				54204	Nicht besetzt					
				54205	Umbau- / Ausbau- und Unterhaltungs- / Instandhaltungsvereinbarungen		65	542		
		543			Landesstraßen		665, aus 675 und 670	543		
				54300	Landesstraßen		665, aus 675 und 670	543		
				54301	Landesstraßen		665, 670	543		
				5430101	Straßen		665	543		
				5430102	Verkehrsausstattung öffentlicher Verkehrsflächen <i>Verkehrsausstattung öffentlicher Verkehrsflächen wie Straßenbeleuchtung, Signalanlagen und Verkehrszeichen</i>		665, 670	543		
				5430103	ÖPNV-Anlagen und deren Ausstattung <i>Haltestellen, Park-, Bike- and Ride-Plätze</i>		665	543		
				5430104	Koordinierung von Maßnahmen im öffentlichen Verkehrsraum <i>Koordinierung von Maßnahmen im öffentlichen Verkehrsraum wie Verlegung von Ver- und Entsorgungsleitungen, Telekommunikationseinrichtungen, Aufgrabungen</i>		665	543		
				5430105	Durchführung von Offenlegungsverfahren <i>Durchführung von Offenlegungsverfahren im Rahmen planungsrechtlicher Verfahren bei Bauvorhaben des Landes</i>		665	543		
				5430106	Brücken, Über- und Unterführungen		665	543		
				5430107	Fahrradwege		665	543		
				5430108	Gehwege		665	543		
				5430109	Verkehrssicherungsanlagen		665	543		
				54302	Straßenreinigung, Winterdienst		675	545		
				5430201	Reinigung im öffentlichen Verkehrsbereich		675	545		
				5430202	Winterdienst im öffentlichen Verkehrsbereich		675	545		
				5430203	Reinigung im nicht öffentlichen Bereich		675	545		
				5430204	Winterdienst im nicht öffentlichen Bereich		675	545		
				54303	Straßenoberflächenentwässerung			543		
				54304	Nicht besetzt					
				54305	Umbau- / Ausbau- und Unterhaltungs- / Instandhaltungsvereinbarungen		665	543		
		544			Bundesstraßen		660 aus 675 und 670	544		
				54400	Bundesstraßen		660 aus 675 und 670	544		
				54401	Bundesstraßen		660, 670	544		
				5440101	Straßen		660	544		
				5440102	Verkehrsausstattung öffentlicher Verkehrsflächen <i>Verkehrsausstattung öffentlicher Verkehrsflächen wie Straßenbeleuchtung, Signalanlagen und Verkehrszeichen</i>		660, 670	544		
				5440103	ÖPNV-Anlagen und deren Ausstattung <i>Haltestellen, Park- / Bike- and Ride-Plätze</i>		660	544		
				5440104	Koordinierung von Maßnahmen im öffentlichen Verkehrsraum <i>Koordinierung von Maßnahmen im öffentlichen Verkehrsraum wie Verlegung von Ver- und Entsorgungsleitungen, Telekommunikationseinrichtungen, Aufgrabungen</i>		660	544		
				5440105	Durchführung von Offenlegungsverfahren <i>Durchführung von Offenlegungsverfahren im Rahmen planungsrechtlicher Verfahren bei Bauvorhaben vom Bund</i>		660	544		
				5440106	Brücken, Über- und Unterführungen		660	544		
				5440107	Fahrradwege		660	544		
				5440108	Gehwege		660	544		
				5440109	Verkehrssicherungsanlagen		660	544		
				54402	Straßenreinigung, Winterdienst		675	545		
				5440201	Reinigung im öffentlichen Verkehrsbereich		675	545		
				5440202	Winterdienst im öffentlichen Verkehrsbereich		675	545		
				5440203	Reinigung im nicht öffentlichen Bereich		675	545		
				5440204	Winterdienst im nicht öffentlichen Bereich		675	545		
				54403	Straßenoberflächenentwässerung			544		
				54404	Nicht besetzt					
				54405	Umbau / Ausbau und Unterhaltungs- / Instandhaltungsvereinbarungen		660	544		
		545			Straßenreinigung, Winterdienst		675	545		
					<i>Zentrale Straßenreinigung und Winterdienst</i>					
				54500	Straßenreinigung, Winterdienst		675	545		
				54501	Straßenreinigung, Winterdienst		675	545		
				5450101	Reinigung im öffentlichen Verkehrsbereich		675	545		
				5450102	Winterdienst im öffentlichen Verkehrsbereich		675	545		
				5450103	Reinigung im nicht öffentlichen Bereich		675	545		
				5450104	Winterdienst im nicht öffentlichen Bereich		675	545		
		546			Parkeinrichtungen		68	546		
				54600	Parkeinrichtungen		68	546		
				54601	Kommunale Parkplätze und Parkbuchten		68	546		
				54602	Kommunale Parkhäuser		68	546		
				54603	Parkraumbewirtschaftung (Parkuhren, Parkautomaten, Anwohnerparkplätze)		68	546		
				54604	Kommunale Parkleitsysteme		68	546		
		547			Personen- und Güterverkehr					
				54700	Personen- und Güterverkehr		792 / tw. 82	547		
				54701	ÖPNV		792 / tw. 82	547		
				5470101	Autobusse		792 / tw. 82	547		
				5470102	Straßenbahnen		792 / tw. 82	547		
				5470103	Hoch- und Untergrundbahnen		792 / tw. 82	547		
				5470104	Stadtschnellbahnen		792 / tw. 82	547		
				5470105	Kommunale ÖPNV-Anlagen und deren Ausstattung <i>Haltestellen, Park / Bike- and Ride-Plätze</i>		792 / tw. 82	547		
				5470106	Weitere Wirtschaftsbetriebe (Werkstätten)		792 / tw. 82	547		
				5470107	Nahverkehrsplan		792 / tw. 82	547		
				5470108	Zuschüsse		792 / tw. 82	547		

Landeseinheitlicher Produktrahmenplan

Haupt-Produktbereich		Produktgruppe	bisherige Haushalts-systematik	Produkt-nummer Statistisches Bundesamt	Statistik der Kinder- und Jugendhilfe Teil IV (Stand: 2015)	
Produktbereich	Produkt				Einzel- und Gruppenhilfen	Einrichtungen
	Leistung	Bezeichnung			Schl.-Nr.	Schl.-Nr.
54702		Sonstiger Personen- und Güterverkehr	817/82	548		
	5470201	Luftverkehrsunternehmen, Flughäfen	817/82	548		
	5470202	Schiffs- und Fährbetriebe	817/82	548		
	5470203	Industriebahnen	817/82	548		
	5470204	Sesselbahnen, Seilbahnen	817/82	548		
	5470205	Kleinbahnen	817/82	548		
	5470206	Weitere Wirtschaftsbetriebe (Werkstätten)	817/82	548		
	5470207	Nahverkehrsplan	817/82	548		
	5470208	Zuschüsse	817/82	548		
548		Häfen	817/82	548		
	54800	Häfen	817/82	548		
	54801	Maritime Wirtschaft	817/82	548		
	5480101	Hafenentwicklung	817/82	548		
	5480102	Spülfeldbewirtschaftung	817/82	548		
	5480103	Bewirtschaftung und Unterhaltung kommunaler Hafenbereiche	817/82	548		
	54802	Hafenbau	817/82	548		
	5480201	Hafeninfrastruktur	817/82	548		
	5480202	Hafensuprastruktur	817/82	548		
	54803	Baufachliche Prüfungen Hafenanlage	817/82	548		
549		Straßenrechtsangelegenheiten, Straßenaufsichtsbehörde		122		
	54900	Straßenrechtsangelegenheiten, Straßenaufsichtsbehörde		122		
	54901	Straßenrechtsangelegenheiten, Straßenaufsichtsbehörde		122		
	5490101	Widmung		122		
	5490102	Straßenaufsichtsbehörde		122		
	5490103	Beteiligung der Träger öffentlicher Belange		122		
	5490104	Ersatzvornahmen		122		
	5490105	Sondergenehmigungen		122		
	5490106	Gestattungen für Anbau und Leitungsverlegung		122		
	5490107	Stellungnahmen im Baugenehmigungsverfahren und Stellungnahmen zum Bebauungsplan		122		
	5490108	Bearbeitung von Schadensersatzanträgen		122		
55		Natur- und Landschaftspflege	58/59/69/tw. 82/75/360/78/8 5/12 u. a.	55		
551		Öffentliches Grün, Landschaftsbau (soweit keinem anderen Produkt zugeordnet)	58/59	551		
	55100	Öffentliches Grün, Landschaftsbau	58/59	551		
	55101	Öffentliches Grün, Landschaftsbau	58/59	551		
	5510101	Öffentliche Grünflächen und Parkanlagen	58/59	551		
	5510102	Gärtnereien, Baumschulen, usw.	58/59	551		
	5510103	Sonstige Serviceleistungen	58/59	551		
	55102	Sonstige Erholungseinrichtungen	58/59	551		
	5510201	Kleingärten	58/59	551		
	5510202	Schrebergärten	58/59	551		
	5510203	Campingplätze	58/59	551		
	5510204	Naherholungsgebiete	58/59	551		
	5510205	Naturparks	58/59	551		
	5510206	Wanderwege, Naturlehrpfade, Trimm-Pfade, Radwege, Reitwege u. a.	58/59	551		
	5510207	Strände	58/59	551		
552		Öffentliche Gewässer, Wasserbauliche Anlagen, Gewässerschutz	69 / tw. 82	552		
	55200	Öffentliche Gewässer, Wasserbauliche Anlagen, Gewässerschutz	69 / tw. 82	552		
	55201	Gewässerunterhaltung	69 / tw. 82	552		
	5520101	Unterhaltung von öffentlichen Gewässern	69 / tw. 82	552		
		<i>Unterhaltung von öffentlichen Gewässern sowie Bereitstellung, Unterhaltung und Betrieb von wasserbaulichen Anlagen (z. B. Kanäle, Dämme, Deiche, Rückhaltebecken, Talsperren, Wasserläufe und Gewässer, Wehr- und Schleusenanlagen), Regulierung von Gewässern</i>				
	5520102	Hochwasserschutz	69 / tw. 82	552		
	5520103	Entwicklung und Sanierung von natürlichen Gewässern	69 / tw. 82	552		
		<i>Entwicklung und Sanierung von unterirdischen und oberirdischen natürlichen Gewässern</i>				
	5520104	Bachpatenschaften	69 / tw. 82	552		
	55202	Gewässeraufsicht	69 / tw. 82	552		
	5520201	Gewässeremutzungen	69 / tw. 82	552		
	5520202	Umgang mit wassergefährdenden Stoffen	69 / tw. 82	552		
	5520203	Anlagen im Gewässerbereich	69 / tw. 82	552		
	5520204	Abbau von Bodenbestandteilen	69 / tw. 82	552		
	5520205	Wasserrechtliche Verfahren, Stellungnahmen	69 / tw. 82	552		
	5520206	Aufsicht über Wasser- und Bodenverbände	69 / tw. 82	552		
	5520207	Aufgaben des Vollzuges für Gewässer 1. Ordnung				
	5520208	Zulassungen nach Wasserhaushaltsgesetz				
	55203	Förderung von Wasser-, Boden- und Deichverbänden, Deichgenossenschaften einschließlich Beiträge	69 / tw. 82	552		
	55204	Bodenschutz	69 / tw. 82	552		
	5520401	Vorsorgender Bodenschutz	69 / tw. 82	552		
		<i>- Untersuchung sensibel genutzter Flächen</i>	69 / tw. 82	552		
		<i>- Flächenbilanzierung, Flächenrecycling</i>	69 / tw. 82	552		
	5520402	Altlastenmanagement	69 / tw. 82	552		
		<i>- Erfassung und historische Recherche</i>	69 / tw. 82	552		
		<i>- Untersuchungen</i>	69 / tw. 82	552		
		<i>- Sanierungsplanung</i>	69 / tw. 82	552		
		<i>- Überwachung von Anlagen</i>	69 / tw. 82	552		
		<i>- Boden- und Altlasteninformationssystem</i>	69 / tw. 82	552		
	5520403	Aufgaben der Durchführung des Bundes-Bodenschutzgesetzes				
553		Friedhofs- und Bestattungswesen	75	553		
	55300	Friedhofs- und Bestattungswesen	75	553		
	55301	Friedhofswesen (Friedhofsanlagen, einschließlich Friedwald)	75	553		
	5530101	Verkehrsflächen, Grünflächen auf Friedhöfen	75	553		
	5530102	Reihengräber, Wahlgräber	75	553		
	5530103	Aschestreuweisen	75	553		
	5530104	Sonstige Grabstellen	75	553		

Landeseinheitlicher Produktrahmenplan

Haupt-Produktbereich		bisherige Haushalts- systematik	Produkt- nummer Statistisches Bundesamt	Statistik der Kinder- und Jugendhilfe Teil IV (Stand: 2015)	
Produktbereich				Einzel- und Gruppenhilfen Schl.-Nr.	Einrichtungen Schl.-Nr.
Produktgruppe	Produkt				
	Leistung				
	Bezeichnung				
	5530105	Aussegnungshallen, Urnengemeinschaftsgrab, Friedwälder, Trauerhallen, Gebäude zur Aufbewahrung von Leichen bis zur Bestattung	75	553	
	5530106	Grabpflege	75	553	
	55302	Bestattungswesen (Erdbestattungen, Urnenbeisetzungen, Aus-, Umbettungen)	75	553	
	5530201	Öffnen und Schließen eines Grabes oder einer Gruft	75	553	
	5530202	Bestattung	75	553	
	5530203	Aus-, Umbettungen	75	553	
	55303	Krematorien	75	553	
	55304	Kriegsgräber, Jüdische Friedhöfe, Historische Friedhöfe, Ehrenfriedhöfe, Soldatenfriedhöfe, Mahnmale	75	553	
	55305	Friedhofsgärtnereien	75	553	
554		Naturschutz und Landschaftspflege	360	554	
	55400	Naturschutz und Landschaftspflege	360	554	
	55401	Landschaftsschutz	360	554	
	5540101	Standorte von Flora und Fauna	360	554	
		<i>Arten- und Biotopschutzplanung, Biotopvernetzung, Biotopkataster</i>			
	5540102	Natur- und Landschaftsschutzgebiete, geschützte Landschaftsbestandteile, Naturdenkmäler	360	554	
	5540103	Unterhaltung Okokonto-Flächen (Ausgleichsflächen, Ersatzflächen)	360	554	
	5540104	Genehmigungen, ordnungsrechtliche Maßnahmen	360	554	
	55402	Artenschutz	360	554	
	5540201	Maßnahmen zum Schutz einzelner Tier- und Pflanzenarten	360	554	
	5540202	Handel, Zucht und Haltung geschützter Arten	360	554	
	5540203	Aufgaben des Vollzuges des § 44 Abs. 1 Bundesnaturschutzgesetz		122	
	55403	Klima- und Lärmschutz	360	554	
	5540301	Immissionsschutzverfahren	360	554	
	5540302	Genehmigung von Anlagen	360	554	
	5540303	Überwachung von Anlagen	360	554	
	5540304	Stellungnahmen	360	554	
	5540305	Vorsorgender Immissionsschutz	360	554	
	5540306	Aufgaben des Vollzuges des Bundes-Immissionsschutzgesetzes		554	
	5540307	Aufgaben des Vollzuges des Seveso-II-Richtlinie-Umsetzungsgesetzes		554	
	5540308	Aufgaben des Vollzuges des Treibhaus-Emissionshandelsgesetzes		554	
	5540309	Aufgaben des Vollzuges der Vorschriften zur Kraftstoffüberwachung		554	
	5540310	Aufgaben des Vollzuges des Gesetzes zur Ausführung des Protokolls über Schadstofffreisetzung- und -verbringungsregister		554	
	5540311	Aufgaben des Vollzuges des Chemikaliengesetzes		554	
	55404	Energie- und Umweltberatung	360	554	
555		Land- und Forstwirtschaft	78/85	555	
	55500	Land- und Forstwirtschaft	78/85	555	
	55501	Kommunale Forstwirtschaft	78/85	555	
	5550101	Rohholz	78/85	555	
		- Sägeholz (Laub-, Nadelstammholz, sonstiges sägefähiges Holz)		555	
		- Holzwerkstoff- und Zellstoffholz (Laub-, Nadelindustrieholz)		555	
		- Energieholz (Brennholz, Waldhackschnitzel)		555	
	5550102	Sachgüter, Nebennutzungen	78/85	555	
		- Holzprodukte (Holzhalb-, Holzfertigwaren)		555	
		- Walderzeugnisse (Wildbret, Schmuckgrün, Forstpflanzen, sonstiges organisches Material)		555	
	5550103	Umweltvorsorge, Sicherung von Schutzwald	78/85	555	
		- Arten- und Biotopschutz		555	
		- Pflege des Landschaftsbildes		555	
		- Bodenschutz (Bodenschutzkalkungen, Sanierungsprogramme, Erosionsschutz)		555	
		- Neuanlage von Wald (Förderung der Etablierung, künstliche Begrünung, Flächenschutz, Einzelschutz)		555	
		- Walderhaltung (Förderung der Etablierung, künstliche Begrünung, Flächenschutz, Qualifizierung, Dimensionierung, Reifung, Einzelschutz, Waldschutz, außer gegen Wild)		555	
		- Wasserschutz (Gewässerpflege, Wasserschutzwald)		555	
		- weitere Schutzleistungen (Schutz von Objekten außerhalb des Waldes, Verkehrssicherungsmaßnahmen)		555	
		- Abfallbeseitigung		555	
		- Forschung und Entwicklung (Waldökosysteme und Waldschäden, Waldökologie, Wildökologie, Genressourcen von Waldbäumen und Waldsträuchern, Umweltforschung außerhalb des Waldes)		555	
	5550104	Erholung und Walderlebnis	78/85	555	
		- Walderholungseinrichtungen (nutzungsorientierte Wegestands und Streckenführungen, besondere Infrastruktureinrichtungen der Walderholung)		555	
		- Veranstaltungen (Waldführungen und Waldveranstaltungen, Urlaubsangebote, spezielle Angebote)		555	
		- Waldgestaltung (Schaffung besonderer Waldbilder, Kunstobjekte im Wald)		555	
		- Jagd- und Fischereierlebnisse (Jagd- und Angelerlaubnis, Jagdveranstaltungen, Pirschbezirke)		555	
	5550105	Umweltbildung	78/85	555	
		- Medienangebote und Einrichtungen der Waldinformation		555	
		- Betreute Angebote (Führungen, Projekte, Vorträge, Einzelauskünfte, Wettbewerbe und Spiele, Seminare, Programme, Projekttag, freiwilliges ökologisches Jahr, Ferienpraktika, Multiplikatorenfortbildung, Einsatz von Ganztageschulen)		555	
	5550106	Leistungen für andere Waldbesitzende	78/85	555	
		- Leistungen für den Körperschaftswald (Leistungen des Forstamtes, Revierdienst, Einsatz von Maschinen und Geräten, sonstige Leistungen)		555	
		- Leistungen für den Privatwald (Leistungen des Forstamtes, Revierdienst, Fallweise Mitwirkung, Einsatz von Maschinen und Geräten, sonstige Leistungen)		555	
		- Leistungen für den Staatswald (Leistungen des Forstamtes, Revierdienst, Einsatz von Maschinen und Geräten, sonstige Leistungen)		555	
		- Bewirtschaftung gemeinsamen Waldbesitzes		555	
		- Leistungen zwischen Körperschaftswald (Leistungen des Forstamtes, Revierdienst, Einsatz von Maschinen und Geräten, sonstige Leistungen)		555	
	5550107	Beratung und Service	78/85	555	

Landeseinheitlicher Produktrahmenplan

Haupt-Produktbereich		bisherige Haushalts- systematik	Produkt- nummer Statistisches Bundesamt	Statistik der Kinder- und Jugendhilfe Teil IV (Stand: 2015)	
Produktbereich				Einzel- und Gruppenhilfen Schl.-Nr.	Einrichtungen Schl.-Nr.
Produktgruppe	Produkt				
	Leistung				
	Bezeichnung				
	- Beratung (Beratung anderer Waldbesitzer, Beantwortung von Bürgeranfragen, Beratung Dritter)		555		
	- Mieten, Pachten, Gestattungen, Berechtigungen		555		
	- Jagd- und Fischereiverpachtung		555		
	- Qualifizierung Dritter (Aus-, Fort- Weiterbildung)		555		
	- Technische Dienstleistungen		555		
	- Sponsoringangebote		555		
	- Ersatzleistungen und Entschädigungen		555		
	- Sonstige Leistungen für Dritte		555		
	5550108 Hoheitsleistungen	78/85	555		
	- Waldaufsicht für den Bürger		555		
	- Förderung (Erstaufforstung, Wiederaufforstung und waldbauliche Maßnahmen, Wegebau, Bodenschutzkalkung, Förderung standort- und strukturschwacher kommunaler Forstbetriebe, sonstige Förderung)		555		
	- Fachplanungen (Beiträge zu Fachplanungen anderer Verwaltungen und des Bundes, Stellungnahmen zu politischen Anfragen, Amtshilfe, Mitwirkung aufgrund bundesrechtlicher Vorschriften)		555		
	- Mitwirkung an Rechtsnormen		555		
	- Hoheits- und sonstige Leistungen im Auftrag des Landes (Forstamt, Revierdienst)		555		
	5550109 Biologische Produktion	78/85	555		
	- Etablierung (Förderung der Etablierung, Künstliche Begrünung, Flächenschutz)		555		
	- Qualifizierung (Zugangslinien, Qualifizierung)		555		
	- Dimensionierung (Wertästung, Dimensionierung)		555		
	- Reifung		555		
	- Verhütung von Wildschäden (Einzelchutz)		555		
	- Regiejagd (Regiejagdausübung, jagdliche Einrichtungen und Infrastrukturen, Wildschadensregulierung)		555		
	- Waldschutz (Schutz gegen Borkenkäfer, gegen andere biologische Schäden, gegen atmosphärische Schäden)		555		
	5550110 Führungs- und Unterstützungsleistungen	78/85	555		
	- Planung und Steuerung (Leitbild und Strategien, Standortkartierung, Forsteinrichtung, mittelfristige Planungen, Jahresplanungen, unterjährige Steuerung)				
	- Betriebsbuchführung und Haushaltsmittelbewirtschaftung				
	- Information und Kommunikation (Datenverarbeitung, Telekommunikation, Dokumentation und innerbetriebliche Veröffentlichungen, Mitarbeiterberatung)				
	- Personal (Personaleinsatz, -führung, -betreuung, Ausbildung, Fortbildung, Personalrat, Weiterbildung, Arbeitssicherheit, Arbeitsschutz)				
	- Maschinen				
	- Forschung und Entwicklung (Waldwachstum, Waldbau, Waldschutz, Arbeitsverfahren und Qualitätssicherung, Innovative Holzprodukte, sonstige Forschung und Entwicklung)				
	- Organisation (Aufbau-, Ablauforganisation)				
	- Öffentlichkeitsarbeit (Medien, Arbeitshilfen, Werbemittel, Betriebsführungen, Veranstaltungen und Kampagnen)				
	- Werbung (Werbemedien und -anzeigen, Werbeveranstaltungen und Kampagnen)				
	- Recht				
	- nationale und internationale Gremien				
	- Zertifizierungen				
	5550111 Infrastruktur	78/85	555		
	- Liegenschaften (Gebäude- und Grundstücksverwaltung)				
	- Forstwege (Wegebau, -unterhaltung)				
	- Ausstattung (Information und Kommunikation, Fahrzeuge, bewegliche Waldbearbeiterschutzhütten, sonstiges bewegliches Anlagevermögen und Material)				
	5550112 Projekte	78/85	555		
	55502 Kommunale Landwirtschaft	78/85	555		
	5550201 Hofeordnung, Wertermittlung	78/85	555		
	5550202 Grundstücksverkehrsgesetz	78/85	555		
	5550203 Beratung, Versuchswesen	78/85	555		
	5550204 Meliorationen	78/85	555		
	5550205 Maßnahmen zur Bodenkultur	78/85	555		
	5550206 Gemeinsame Maschinenhaltung	78/85	555		
	5550207 Verpachtung	78/85	555		
	55503 Kommunale Tierzucht	78/85	555		
	5550301 Förderung der Viehzucht	78/85	555		
	5550302 Bienezucht, Fischzucht, Seidenraupenzucht u. ä.	78/85	555		
	5550303 Instrumentelle Besamung	78/85	555		
	5550304 Zuchtierhaltung	78/85	555		
	5550305 Jungviehweiden	78/85	555		
	5550306 Viehversicherung	78/85	555		
	5550307 Milchabgabeverordnung, Milchgarantiemengenverordnung	78/85	555		
	5550308 Tierzuchtverordnung	78/85	555		
	55504 Landwirtschaftliche Unternehmen	78/85	555		
	5550401 Gutshöfe, Gestüte	78/85	555		
	5550402 Obst- und Gartenbaubetriebe	78/85	555		
	5550403 Mostereien	78/85	555		
	5550404 Brennereien	78/85	555		
	5550405 Molkereien	78/85	555		
	5550406 Fischerbetriebe	78/85	555		
	55505 Flurbereinigung	78/85	555		
	55506 Schädlingsbekämpfung	78/85	555		
	55507 Agrarfördermaßnahmen	78/85	555		
	5550701 Ausgleichszulage in benachteiligten Gebieten	78/85	555		
	5550702 Agrarförderung Pflanzen	78/85	555		
	- Ausgleichszulage für Getreide, Eiweißpflanzen, Ölsaaten				
	- Ausgleichszulage für konjunkturelle Stillelegung				
	- Förderung umweltschonender Landbewirtschaftung				
	- Förderung von Acker-, Obst-, Wein-, Garten- und Pflanzenbau				
	5550703 Soziostruktureller Einkommensausgleich	78/85	555		
	5550704 Junglandwirteprogramm	78/85	555		
	5550705 Umstrukturierungen im Weinbau	78/85	555		

Landeseinheitlicher Produktrahmenplan

Haupt-Produktbereich		bisherige Haushalts- systematik	Produkt- nummer Statistisches Bundesamt	Statistik der Kinder- und Jugendhilfe Teil IV (Stand: 2015)	
Produktbereich	Produktgruppe			Einzel- und Gruppenhilfen	Einrichtungen
Produkt	Leistung			Schl.-Nr.	Schl.-Nr.
	Bezeichnung				
	5550706	Steiillagenförderung	78/85	555	
	5550707	Gewährung von Betriebsprämien	78/85	555	
	5550708	Agrarförderung Tiere, Tierprämien - Prämien für die Erhaltung des Mutterkuhbestands - Prämien zu Gunsten der Schaffleischerzeuger - Frühvermarktungsprämie für Kälber - Extensivierung der Rindfleischerzeugung	78/85	555	
	5550709	Förderung des landwirtschaftlichen Siedlungswesens	78/85	555	
	55508	Feldwege, Landwirtschaftswege, Wirtschaftswege	78/85	555	
556		Gewässer II. Ordnung, Wasserbauliche Anlagen, Gewässerunterhaltung Die Produktgruppe ist ausschließlich durch die Gewässerunterhaltungsverbände zu verwenden.		552	
557		Nicht besetzt			
558		Nicht besetzt			
559		Nicht besetzt			
56		Umweltschutz	12 u.a.	56	
561		Umweltschutzmaßnahmen	12 u.a.	561	
	56100	Umweltschutzmaßnahmen	12 u.a.	561	
	56101	Umweltschutzmaßnahmen	12 u.a.	561	
	5610101	Erteilen von Genehmigungen	12 u.a.	561	
	5610102	Überwachung von Anlagen	12 u.a.	561	
	5610103	Stellungnahmen	12 u.a.	561	
562		Nicht besetzt			
563		Nicht besetzt			
564		Nicht besetzt			
565		Nicht besetzt			
566		Nicht besetzt			
567		Nicht besetzt			
568		Nicht besetzt			
569		Nicht besetzt			
57		Wirtschaft und Tourismus	73/74/76/84/ 87/790/791	57	
571		Wirtschaftsförderung	791	571	
	57100	Wirtschaftsförderung	791	571	
	57101	Kommunale Wirtschaftsförderung	791	571	
	5710101	Förderung der Niederlassungen von Industrie- und Gewerbebetrieben	791	571	
	5710102	Maßnahmen zur Verbesserung der Standortfaktoren Maßnahmen zur Verbesserung der Standortfaktoren (Verkehrsinfrastruktur, Wirtschaftsinfrastruktur, Einzelhandelszentralität, Citymanagement)	791	571	
	5710103	Vermittlung von Gewerbeflächen und -objekten - Vermittlung von kommunalen bebauten und unbebauten Gewerbeflächen, -objekten, Vorausfabrik - Flächenversorgung, Standortplanung - Initiieren neuer Gewerbeflächen - Initiieren von neuen Nutzungsmöglichkeiten für Gewerbebrachen, Konversionsflächen - Vermittlung privater Gewerbeobjekte - Grunderwerb zur Weiterveräußerung	791	571	
	5710104	Marketing und Akquisition - Entwicklung einer Marketingstrategie (Einheitl. Erscheinungsform, Slogans, Logos) - Öffentlichkeitsarbeit durch redaktionelle Beiträge für die Presse - Standortwerbung durch Entwicklung und Herausgabe von Werbematerial, Messen und Ausstellungen, Anzeigenwerbung, Mailing, Telefonwerbung - Mitarbeit bei überörtlichen Werbekampagnen - Kontakte zu Wirtschaftsverbänden - Standortbeobachtung und -analyse (Konkurrenzanalyse), Beobachtung und Bewertung der wirtschaftlichen Entwicklung	791	571	
	57102	Kommunale Beratung und Information	791	571	
	5710201	Beratung über örtliche und überörtliche Förderprogramme	791	571	
	5710202	Existenzgründungsberatung	791	571	
	5710203	Standortberatung, Akquisitionsgespräche	791	571	
	5710204	Hilfe, Unterstützung in Verwaltungsverfahren	791	571	
	5710205	Durchführung von Veranstaltungen, Seminaren für Unternehmen	791	571	
	5710206	Einzelbetriebliche Betreuungsleistungen	791	571	
	5710207	Zusammenarbeit mit Organisationen, Förderung von Organisationen	791	571	
	57103	Kommunales Messe- und Ausstellungswesen	791	571	
	57104	Betriebe, Unternehmen, Sondervermögen usw. der Wirtschaftsförderung und der Entwicklung	791	571	
	5710401	Wirtschaftsförderung	791	571	
	5710402	Entwicklung	791	571	
	57105	Förderung der Arbeit	791	571	
	5710501	Umsetzung des Regionalen Programmes zur Einstellungsförderung	791	571	
	5710502	Förderung des zweiten Arbeitsmarktes	791	571	
	57106	Förderung des ländlichen Raumes	791	571	
	5710601	Aufgaben der Geschäftsstelle Leader	791	571	
	5710602	Gewährung von Fördermitteln Initiierung, Beratung, Betreuung von Projekten	791	571	
572		Nicht besetzt			
573		Allgemeine Einrichtungen und Unternehmen	73/74/76/ 84/87	573	
	57300	Allgemeine Einrichtungen und Unternehmen	73/74/76/ 84/87	573	
	57301	Kommunale allgemeine Einrichtungen und Unternehmen	73/74/76/ 84/87	573	
	5730101	Durchführung von Märkten Durchführung von Wochenmärkten, Jahrmärkten, Tiermärkten, Weihnachtsmärkten, Markthallen, Lebensmittelmärkten, Krammärkten und sonstigen Markteinrichtungen - Bau und Unterhaltung der Infrastruktur - Planung der Märkte - Marktorganisation (Auswahl der Marktbesucher, Zuteilung der Standplätze) - Marktaufsicht - Werbung	73	573	

Landeseinheitlicher Produktrahmenplan

Haupt-Produktbereich		bisherige Haushalts- systematik	Produkt- nummer Statistisches Bundesamt	Statistik der Kinder- und Jugendhilfe Teil IV (Stand: 2015)	
Produktbereich	Produktgruppe			Einzel- und Gruppenhilfen	Einrichtungen
Produkt	Leistung			Schl.-Nr.	Schl.-Nr.
	Bezeichnung				
	- Entgeltfestsetzung				
5730102	Dorfgemeinschaftshäuser, Bürgerhäuser	84	573		
	Messehallen, Mehrzweckhallen, Mehrzweckhäuser, Stadthallen, Dorfgemeinschaftshäuser, Bürgerhäuser				
5730103	Hotels und Beherbergungsbetriebe	84	573		
5730104	Gaststätten (Ratskeller, Theatergaststätten, Weinkeller u. dgl.)	84	573		
5730105	Schlacht- und Viehhöfe	74	573		
	Schlacht- und Viehhöfe, Schlachtier- und Fleischbeschau, Notschlachträume, Freibank				
5730106	Steinbrüche, Kies- und Sandgruben, Torfstiche, Ziegeleien	87	573		
5730107	Lagerhäuser	87	573		
5730108	Sonstige allgemeine öffentliche Einrichtungen	76	573		
	- Breitbandausbau				
	- Gemeinschaftsantennenanlagen, Kabelanlagen, Umsetzer				
	- Glocken, Uhrenanlagen				
	- Öffentliche Waagen				
	- Anschlagsäulen, Plakattafeln und sonstige Werbeeinrichtungen				
	- Pfandleihanstalten				
	- Trinkbrunnen				
5730109	Sonstiges	76	573		
	- Freizeitanlagen				
	- Waschanstalten				
	- Grillhütten				
	- Toilettenanlagen				
	- Werbeeinrichtungen				
	- Photovoltaikanlagen				
574	Nicht besetzt				
575	Tourismus	790	575		
57500	Tourismusförderung	790	575		
57501	Tourismusförderung	790	575		
57502	Kommunale Tourismusförderung	790	575		
5750201	Konzeption	790	575		
	- Erhebung und Auswertung statistischer Daten				
	- Erstellen und Erarbeiten eines ortsspezifischen Programms unter Berücksichtigung politischer Vorgaben (Konzeption)				
	- Fachspezifisches Controlling (Soll-Ist-Vergleich der Konzeption in den Folgejahren)				
5750202	Marketingmaßnahmen	790	575		
	- Werbeatikel				
	- Plakatwerbung				
	- Werbung durch neue Medien (Internet), Anzeigen				
	- Prospektwerbung				
	- Präsentation von Ausstellungen				
	- Öffentlichkeitsarbeit, Repräsentation				
	- Verkaufsförderungsmaßnahmen				
	- Zusammenarbeit mit und Förderung von Organisationen				
5750203	Durchführung von Kommunal- und Fremdveranstaltungen	790	575		
	- Marketingveranstaltungen				
	- Brauchtumsveranstaltungen (Stadtfest, Stadtführungen, Stadtrundfahrten)				
	- Betreuung von Fremdveranstaltungen (bei Kongressen, Konzerten, Messen)				
57503	Auskunftsstellen für Fremdenverkehr, Fremdenverkehrsbüros, Reisebüros	790	575		
5750301	Beratung und Information von Gästen und Bürgern	790	575		
5750302	Verkauf von Werbeatikeln, Büchern, Karten, Souvenirs	790	575		
5750303	Zimmernachweis und -vermittlung	790	575		
5750304	Kartenverkauf	790	575		
5750305	Betreuung von technikerunterstützten Informationseinrichtungen	790	575		
	Betreuung von technikerunterstützten Informationseinrichtungen (elektronischer Zimmernachweis)				
576	Nicht besetzt				
577	Nicht besetzt				
578	Nicht besetzt				
579	Nicht besetzt				
6	Zentrale Finanzleistungen	90/91	6		
61	Allgemeine Finanzwirtschaft	90/91	61		
611	Steuern, allgemeine Zuweisungen, allgemeine Umlagen	90	611		
61100	Steuern, allgemeine Zuweisungen, allgemeine Umlagen	90	611		
61101	Steuern	90	611		
6110102	Gemeindesteuern	90	611		
	- Grundsteuer				
	- Gewerbesteuer				
	- Hundesteuer				
	- Zweitwohnungsteuer				
	- Vergnügungssteuer				
6110103	Gemeindeanteile Einkommensteuer	90	611		
6110104	Gemeindeanteil Umsatzsteuer	90	611		
6110105	Zinsen gemäß § 233a AO (Vollverzinsung Gewerbesteuernachzahlung)		611		
61102	Steuerähnliche Einnahmen	90	611		
6110201	Abgabe von Spielbanken	90	611		
6110202	Sonstige steuerähnliche Einnahmen	90	611		
61103	Allgemeine Zuweisungen	90	611		
6110301	Schlüsselzuweisungen	90	611		
6110302	Investive Schlüsselzuweisungen	90	611		
6110303	Sonstige allgemeine Zuweisungen	90	611		
61104	Allgemeine Umlagen	90	611		
6110401	Kreisumlagen nach § 120 KV M-V	90	611		
6110403	Amtsumlagen nach § 147 KV M-V	90	611		
6110404	Sonstige allgemeine Umlagen	90	611		
	keine Kostenumlagen (werden dem jeweils betroffenen Produkt direkt zugeordnet)				
61106	Gewerbesteuerumlage	90	611		
61107	Ausgleichsleistungen	90	611		
61108	Umbuchung gemäß § 12 Nummer 4 oder 5 GemHVO-Doppik		keine		

Landeseinheitlicher Produktrahmenplan

Haupt-Produktbereich				bisherige Haushalts- systematik	Produkt- nummer Statistisches Bundesamt	Statistik der Kinder- und Jugendhilfe Teil IV (Stand: 2015)	
Produktbereich						Einzel- und Gruppenhilfen	Einrichtungen
Produktgruppe							
	Produkt	Leistung	Bezeichnung			Schl.-Nr.	Schl.-Nr.
612			Sonstige allgemeine Finanzwirtschaft (soweit nicht einem anderen Produkt direkt zugeordnet)	91	612		
	61200		Sonstige allgemeine Finanzwirtschaft	91	612		
	61201		Zinsen und ähnliche Erträge	91	612		
	6120101		Zinsen aus Geldanlagen	91	612		
	6120102		Zinsen aus Krediten zur Sicherung der Zahlungsfähigkeit	91	612		
	61202		Zinsen und ähnliche Aufwendungen	91	612		
	6120201		Zinsen Darlehen	91	612		
	6120202		Zinsen für Kredite zur Sicherung der Zahlungsfähigkeit	91	612		
	6120203		Kreditbeschaffungskosten	91	612		
	61203		Schuldendiensthilfen	91	612		
	6120301		Von Dritten gewährte Schuldendiensthilfen	91	612		
	6120302		An Dritte gewährte Schuldendiensthilfen	91	612		
	61205		Ein- und Auszahlungen für Kredite	91	612		
			Kreditaufnahmen, -tilgungen, -umschuldungen	91	612		
	61206		Mahngebühren, Säumniszuschläge, Beitreibungen u.ä.	91	612		
613			Versorgungsleistungen				
			<i>Die Produktgruppe ist ausschließlich durch den Kommunalen Versorgungsverband Mecklenburg-Vorpommern und die Kommunale Zusatzversorgungskasse Mecklenburg-Vorpommern zu verwenden.</i>				
614			Beihilfeleistungen				
			<i>Die Produktgruppe ist ausschließlich durch den Kommunalen Versorgungsverband Mecklenburg-Vorpommern und die Kommunale Zusatzversorgungskasse Mecklenburg-Vorpommern zu verwenden.</i>				
615			Nicht besetzt				
616			Nicht besetzt				
617			Nicht besetzt				
618			Nicht besetzt				
619			Nicht besetzt				
62			Beteiligungen, Sondervermögen (soweit nicht einem anderen Produkt direkt zugeordnet)				
621			Gemeindegliedervermögen		Zuordnung auf das jeweils in Betracht kommende direkte Produkt		
	62100		Gemeindegliedervermögen		Zuordnung auf das jeweils in Betracht kommende direkte Produkt		
622			Stiftungen		Zuordnung auf das jeweils in Betracht kommende direkte Produkt		
	62200		Stiftungen		Zuordnung auf das jeweils in Betracht kommende direkte Produkt		
	62201		Nichtrechtsfähige Stiftungen		Zuordnung auf das jeweils in Betracht kommende direkte Produkt		
	62202		Rechtsfähige Stiftungen nach § 65 Absatz 3 KV M-V		Zuordnung auf das jeweils in Betracht kommende direkte Produkt		
623			Wirtschaftliche Unternehmen ohne Rechtsfähigkeit und öffentliche Einrichtungen, für die auf Grund gesetzlicher Vorschriften oder einer Satzung Sonderrechnungen geführt werden		Zuordnung auf das jeweils in Betracht kommende direkte Produkt		
	62300		Wirtschaftliche Unternehmen ohne Rechtsfähigkeit und öffentliche Einrichtungen, für die auf Grund gesetzlicher Vorschriften oder einer Satzung Sonderrechnungen geführt werden		Zuordnung auf das jeweils in Betracht kommende direkte Produkt		
624			Rechtlich unselbstständige Versorgungs- und Versicherungseinrichtungen für die Bediensteten der Gemeinde		Zuordnung auf das jeweils in Betracht kommende direkte Produkt		
	62400		Rechtlich unselbstständige Versorgungs- und Versicherungseinrichtungen für die Bediensteten der Gemeinde		Zuordnung auf das jeweils in Betracht kommende direkte Produkt		
625			Rechtlich unselbstständige Sondervermögen (§ 14 a BBesG)		Zuordnung auf das jeweils in Betracht kommende direkte Produkt		
	62500		Rechtlich unselbstständige Sondervermögen (§ 14 a BBesG)		Zuordnung auf das jeweils in Betracht kommende direkte Produkt		

Landeseinheitlicher Produktrahmenplan

Haupt-Produktbereich				bisherige Haushalts- systematik	Produkt- nummer Statistisches Bundesamt	Statistik der Kinder- und Jugendhilfe Teil IV (Stand: 2015)	
Produktbereich						Einzel- und Gruppenhilfen	Einrichtungen
Produktgruppe						Schl.-Nr.	Schl.-Nr.
Produkt	Leistung	Bezeichnung					
626		Beteiligungen, Anteile, Wertpapiere des Anlagevermögens			Zuordnung auf das jeweils in Betracht kommende direkte Produkt		
	62600	Beteiligungen, Anteile, Wertpapiere des Anlagevermögens			Zuordnung auf das jeweils in Betracht kommende direkte Produkt		
627		Wertpapiere des Umlaufvermögens			Zuordnung auf das jeweils in Betracht kommende direkte Produkt		
	62700	Wertpapiere des Umlaufvermögens			Zuordnung auf das jeweils in Betracht kommende direkte Produkt		