

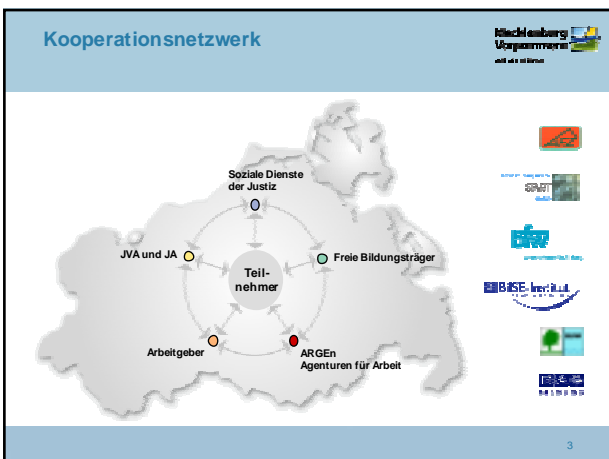
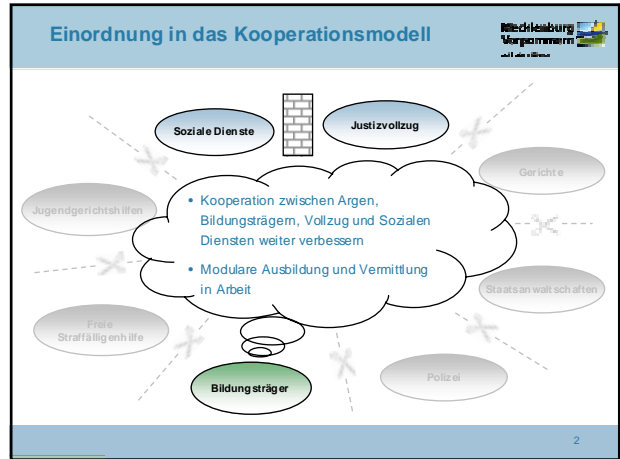
Ostseebad Binz, 30.04.2009

**Mecklenburg
Vorpommern**
Justizministerium




Eingliederung in den Arbeitsmarkt

Erhöhung der Integrationschancen in Mecklenburg-Vorpommern – „job-aktiv“
gefördert mit Mitteln der Europäischen Union

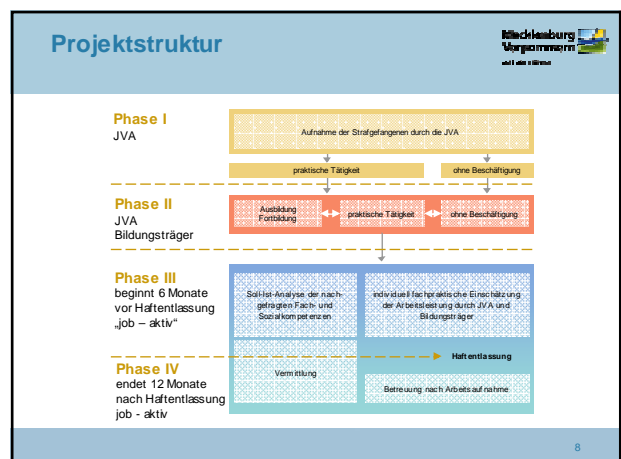
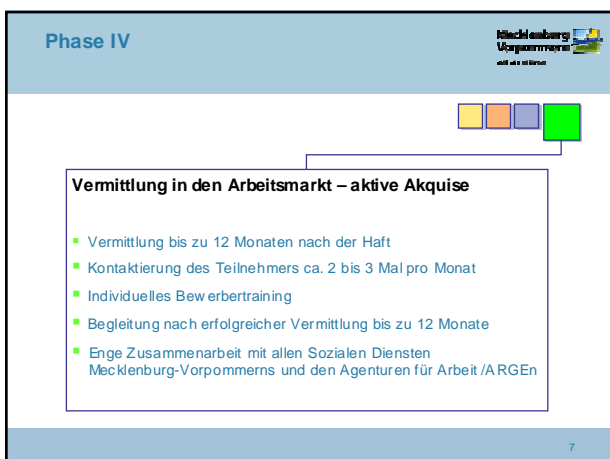
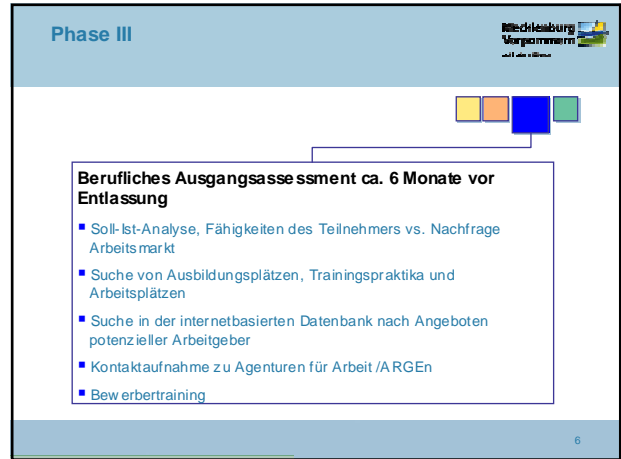
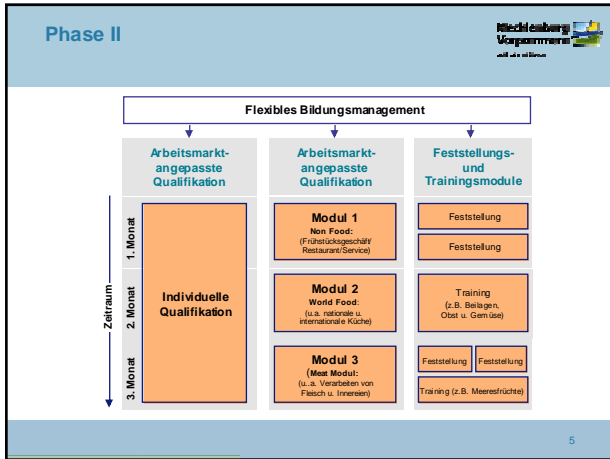
Phase I

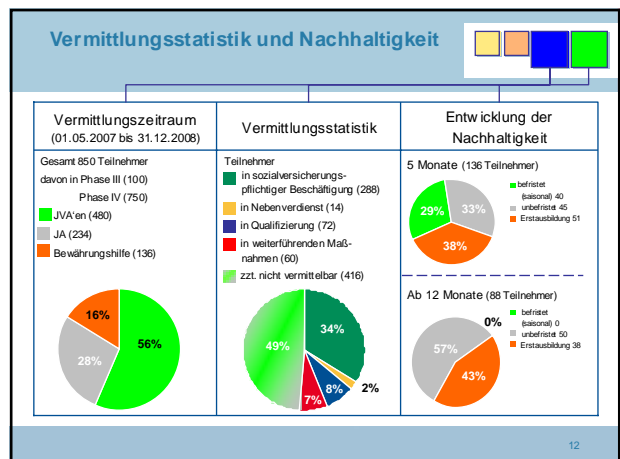
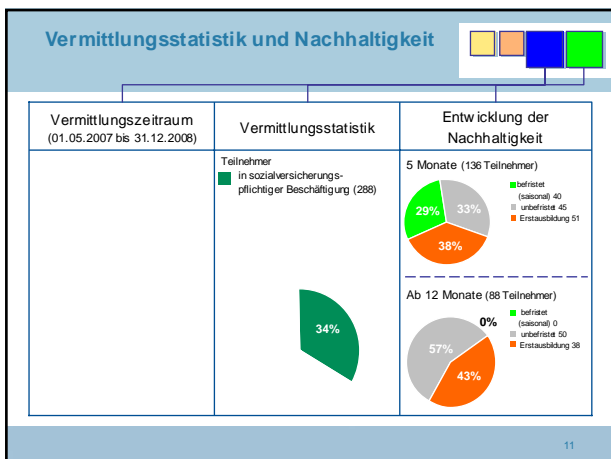
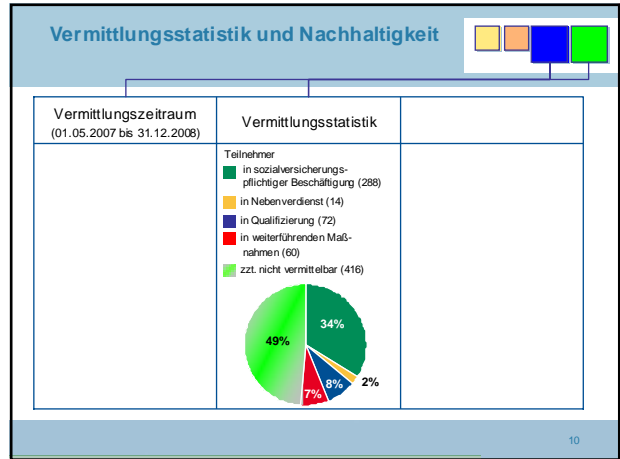
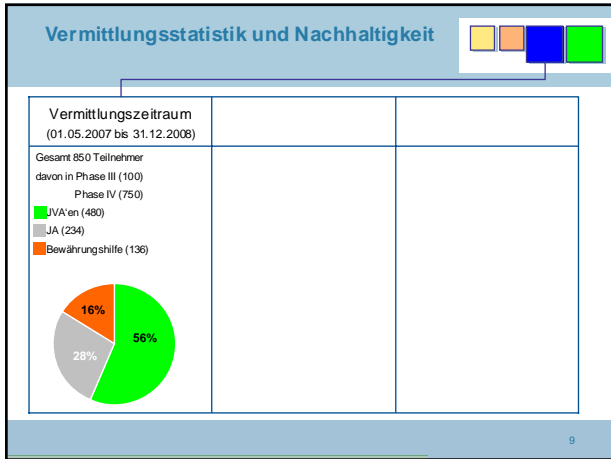


Diagnose / Eingangsassessment – Aufnahmeverfahren

- Erstes Gespräch – Diagnose – durch JVA-Mitarbeiter
- Kompetenzfeststellung durch den freien Bildungsträger
- Zweites Gespräch – Auswertung – durch JVA-Mitarbeiter; Ergebnisse fließen in InStar-Dokumente ein (Behandlungsuntersuchung – Aufnahmeverfahren)

4







Vielen Dank für Ihre Aufmerksamkeit!

Jörg Jesse
Justizministerium M-V
Tel. (03 85) 588 – 30 20
E-Mail: joerg.jesse@jm.mv-regierung.de

