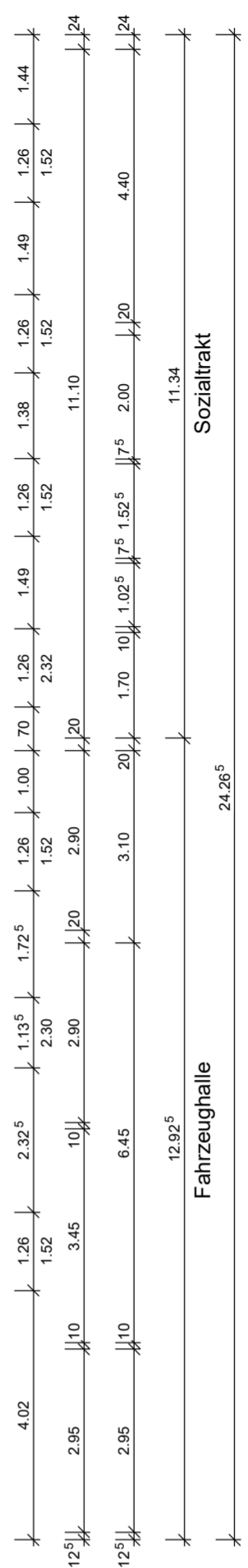
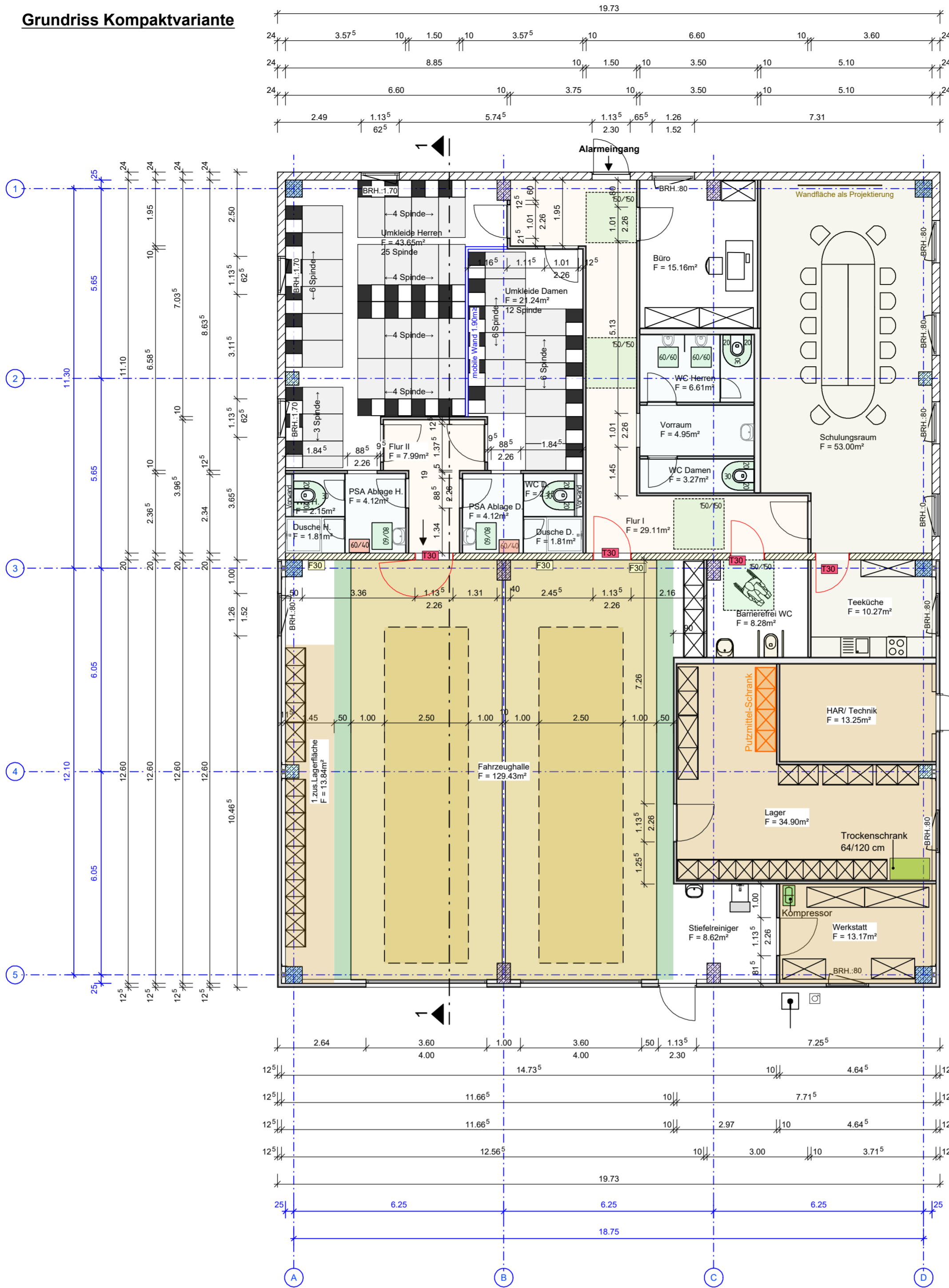


Grundriss Kompaktvariante



Auswertung nach DIN 277

Sozialtrakt	
Raum	Fläche [m²]
Barrierefrei WC	8.28
Dusche D.	1.81
Dusche H.	1.81
Flur I	29.11
Flur II	7.99
PSA Ablage D.	4.12
PSA Ablage H.	4.12
Schulungsraum	53.00
Teeküche	10.27
Umkleide Damen	21.24
Umkleide Herren	43.65
Vorraum	4.95
WC D.	2.15
WC Damen	3.27
WC H.	2.15
WC Herren	6.61
Summe Abschnitt	204.53
Fahrzeughalle	
Raum	Fläche [m²]
1.zus.Lagerfläche	13.84
Büro	15.16
Fahrzeughalle	129.43
HAR/ Technik	13.25
Lager	34.90
Stiefelreiniger	8.62
Werkstatt	13.17
Summe Abschnitt	228.37

LEGENDE

- Doppelpint mit 0.96 m² Bewegungsfläche
- benötigte Bewegungsfläche mit Maßangabe (laut ASR A4.1)
- Bewegungsfläche mit Maßangabe für Personen mit Rollstuhl (DIN 18040-1)
- Kompressor
- Wasserhahn
- Steckdosen
- Mobile Stiefelreiniger
- benötigter Sicherheitsabstand bei Endstellplätzen von 50 cm (laut DIN 14092-1)
- Waschsack/ Regal für Wechselwäsche
- Stellplatzfläche für Fahrzeuge
- Stellplatzgröße 2 4,5 m x 12,5 m (laut DIN 14092-1)
- Porenbeton MW 20 cm (F30)
- Porenbeton MW 24 cm
- Stb. Stütze 40/60 cm
- Stb. Stütze 40/40 cm
- Stb. Stütze 50/50 cm
- Trockenbauwand/ Vorinstallationswand
- Sandwichpaneele 12,5cm
- Trennwand

Die Brüstungs- und Türhöhen sind auf OKFF bezogen!

Unterschrift Bauherr:		Unterschrift Entwurfsverfasser:	
Entwurfsplanung			
Bauherr:		Planverfasser:	
Land Mecklenburg-Vorpommern Alexandrinestraße 1 19055 Schwerin		KAWO Ing GmbH Albert-Schweitzer-Straße 11 18442 Wendorf Tel.: 03831/46 399 50 Mail: info@kawo-ing.de	
Planbezeichnung: Grundriss Kompaktvariante		Datum: 22.04.2026	
Bauvorhaben: Feuerwehr Land MV		erstellt: Y. Bouhouch	
Bauort:		geprüft: W. Drescher	
Proj.-Nr.: 2025-118		Maßstab: 1:100	
		Plan-Nr.: E-01	
		LPH 3	

Vorabzug
22.04.2026

