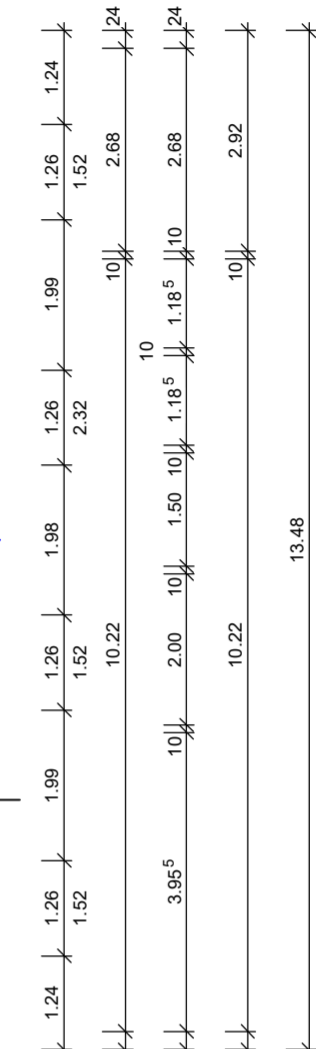
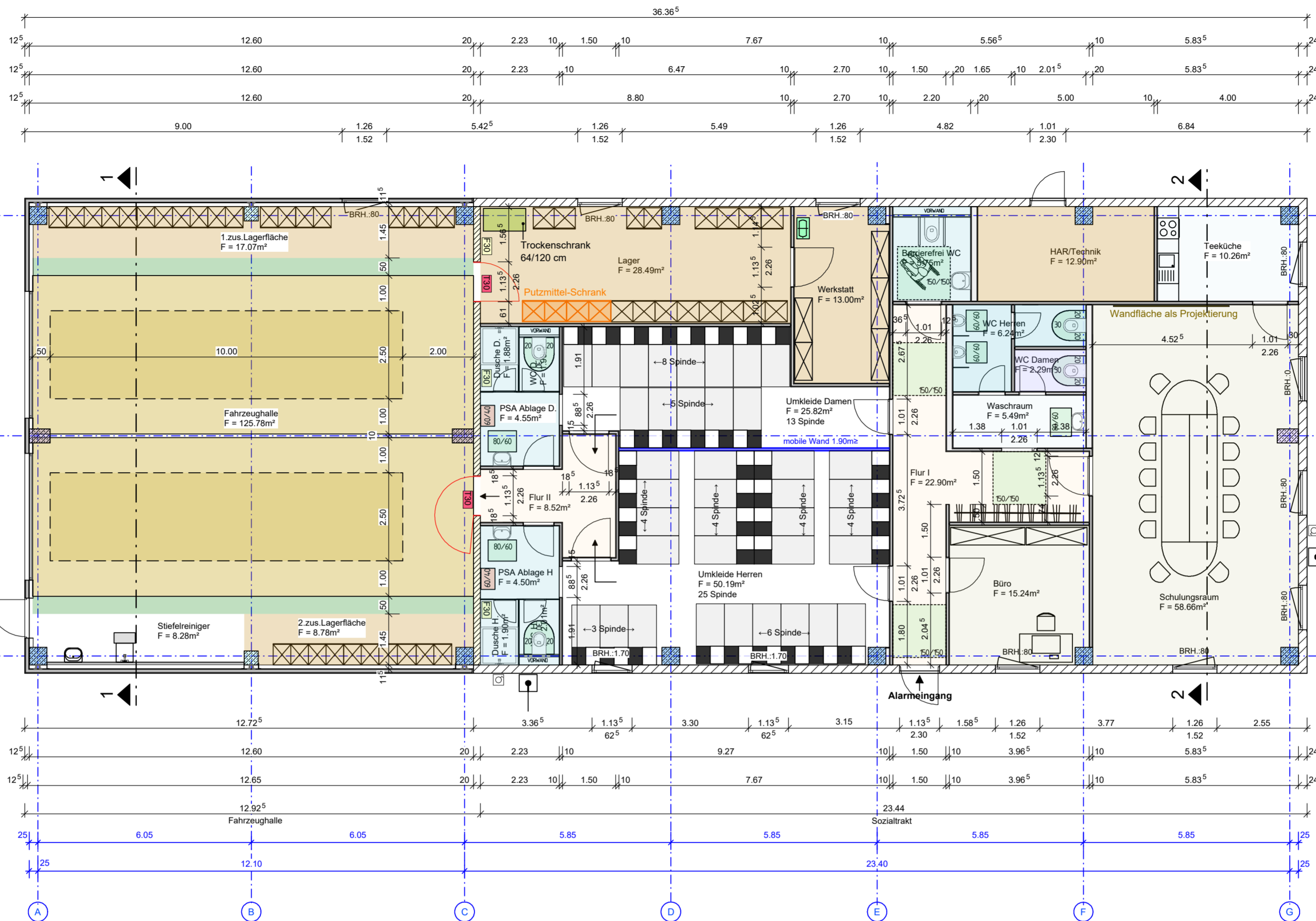


# Grundriss Längsvariante 2



### Auswertung nach DIN 277

Sozialtrakt		Fahrzeughalle	
Raum	Fläche [m²]	Raum	Fläche [m²]
Barrierefrei WC	5.75	1.zus.Lagerfläche	17.07
Büro	15.24	2.zus.Lagerfläche	8.78
Dusche D.	1.88	Fahrzeughalle	125.78
Dusche H.	1.90	Stiefelreiniger	8.28
Flur I	22.90	<b>Summe Abschnitt</b>	<b>159.91</b>
Flur II	8.52		
HAR/Technik	12.90		
Lager	28.49		
PSA Ablage D.	4.55		
PSA Ablage H	4.50		
Schulungsraum	58.66		
Teeküche	10.26		
Umkleide Damen	25.82		
Umkleide Herren	50.19		
WC D.	1.99		
WC Damen	2.29		
WC H.	2.01		
WC Herren	6.24		
Waschraum	5.49		
Werkstatt	13.00		
<b>Summe Abschnitt</b>	<b>282.58</b>		

### LEGENDE

- Doppelspind mit 0.96 m² Bewegungsfläche
- benötigte Bewegungsfläche mit Maßangabe (laut ASR A4.1)
- Bewegungsfläche mit Maßangabe für Personen mit Rollstuhl (DIN 18040-1)
- Kompressor
- Wasserhahn
- Steckdosen
- Mobile Stiefelreiniger
- benötigter Sicherheitsabstand bei Endstellplätzen von 50 cm (laut DIN 14092-1)
- Waschsack/ Regal für Wechselwäsche
- Stellplatzfläche für Fahrzeuge  
Stellplatzgröße 2  
4,5 m x 12,5 m (laut DIN 14092-1)
- Porenbeton MW 20 cm ( F30)
- Porenbeton MW 24 cm
- Stb. Stütze 40/60 cm
- Stb. Stütze 40/40 cm
- Stb. Stütze 50/50 cm
- Trockenbauwand/ Vorinstallationswand
- Sandwichpaneel 12,5cm
- Trennwand
- Mobile Wand

Die Brüstungs- und Türhöhen sind auf OKFF bezogen!

Unterschrift Bauherr:		Unterschrift Entwurfsverfasser:	
<b>Entwurfsplanung</b>			
Bauherr:		Planverfasser:	
Land Mecklenburg-Vorpommern Alexandrinestraße 1 19055 Schwerin		KAWO Ing GmbH Albert-Schweitzer-Straße 11 18442 Wendorf Tel.: 03831/46 399 50 Mail: info@kawo-ing.de	
Planbezeichnung: <b>Grundriss Längsvariante 2</b>		Datum:	
Bauvorhaben: <b>Feuerwehr Land MV</b>		24.04.2026	
Bauort:	erstellt:	geprüft:	Plan-Nr.:
	Y. Bouchouch	W. Drescher	<b>E-01</b>
Proj.-Nr.: <b>2025-118</b>	Maßstab: 1:100	594 x 420 mm	LPH 3