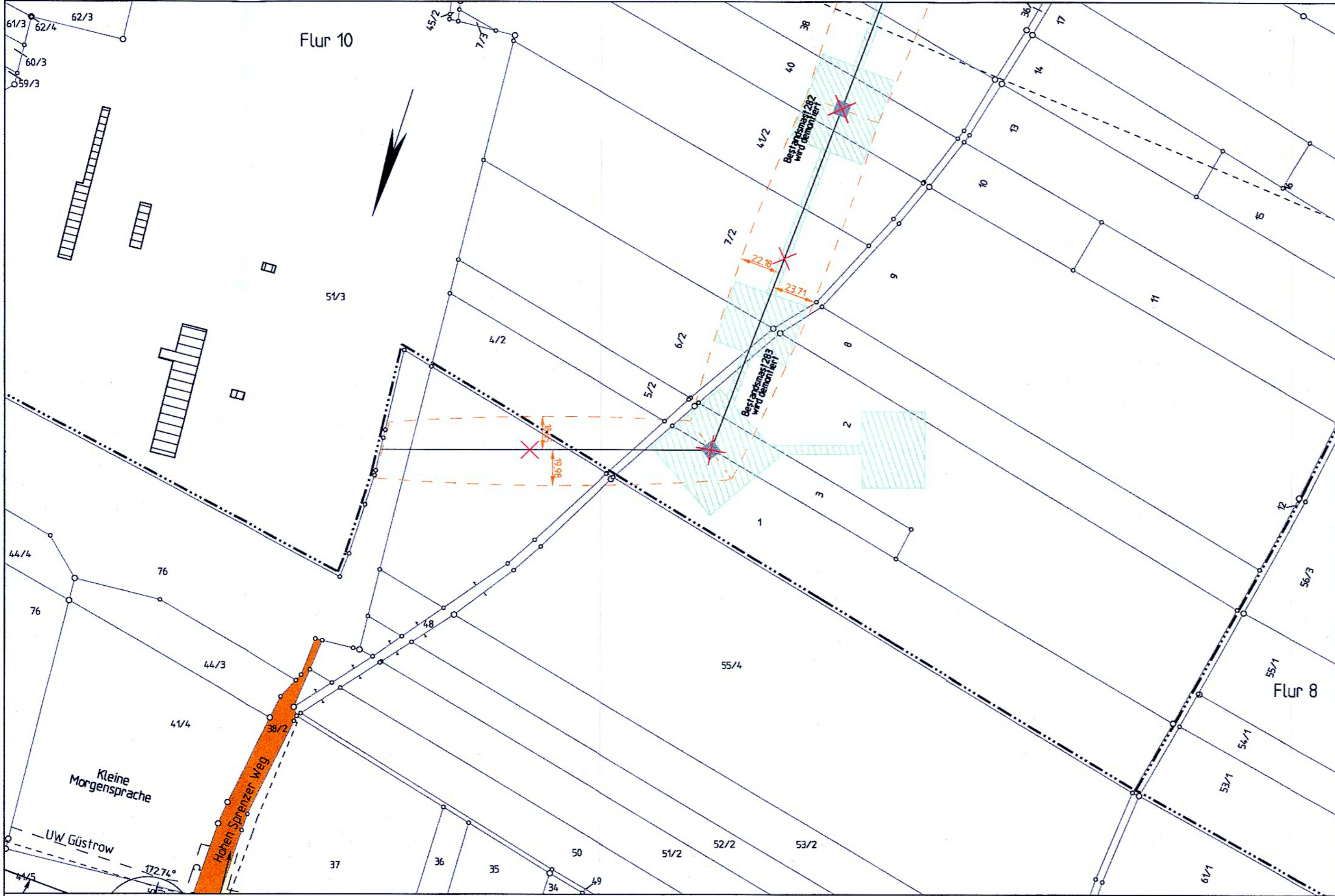


Portal -182.44-

283
W3N



Planfeststellungsverfahren
 Netzverstärkung Güstrow - Wolmirstedt
 380-kV-Ersatzneubau Güstrow - Parchim Süd



Abschnitt: **Mecklenburg - Vorpommern**

Titel: **Lageplan Zuwegungen und Arbeitsflächen Portal - M 283 Rückbau**

Unterlage: 6.2.3 Blatt: 1/11 Maßstab: 1:2000

Legende:

Grenzen:

- Land Reg. Bez. [Symbol]
- Kreis [Symbol]
- Stadt/Gem. [Symbol]
- Gemarkung [Symbol]
- Flur [Symbol]
- Flurstück [Symbol]
- Nutzungsartengrenze [Symbol]
- LSG / NSG [Symbol]
- WSG [Symbol]
- Sondergebiete [Symbol]

[Symbol] Schutzstreifenfläche dauerhafter Mitbesitz
 [Symbol] vorhandene Wege/ Straßen
 [Symbol] Bauzeitliche Inanspruchnahme temporärer Alleinbesitz
 [Symbol] Zuwegung dauerhafter Mitbesitz

[Symbol] Ordnungszusatz dingliche Sicherung mit Dienstbesitz
 [Symbol] Schlüsselnummer Eigentümer Zuordnung
 [Symbol] 221 Ordnungszusatz Zuwegung dauerhafter Mitbesitz
 [Symbol] 2A1 Ordnungszusatz Bauzeitliche Inanspruchnahme

[Symbol] Absperrmast mit Bemalung bis zum äußeren Seil, Klammermaße = Schutzstreifenbreite
 [Symbol] Tragmast mit Bemalung bis zum äußeren Seil, Klammermaße = Schutzstreifenbreite
 [Symbol] Bestandsmast wird demontiert

[Diagram] Zuwegung dauerhafter Mitbesitz
 [Diagram] Bauzeitliche Inanspruchnahme
 [Diagram] Maststandort
 [Diagram] Länge von Mast bis Mast
 [Diagram] Maststandort wird demontiert
 [Diagram] Flurstücksgrenze
 [Diagram] Mastnummer Mast
 [Diagram] Überhalten
 [Diagram] ruhendes äußeres Seil
 [Diagram] Schutzstreifen
 [Diagram] Straße/Weg vorhanden
 [Diagram] Leitungsachse

© GeobasisDE/M-V (2017)

Vorhabensträger: **50Hertz Transmission GmbH**
 Heidestraße 2
 D-10557 Berlin

Bearbeitung: **SPiE**
 Waller Weg 66, 38112 Braunschweig

Nr.	Änderung	Datum	Name

aufgestellt: 15.11.2019
i. A. M. Steffen
 M. Steffen M. Wildgrube

planfestgestellt
 Ministerium für Wirtschaft, Infrastruktur,
 Tourismus und Arbeit
 Mecklenburg-Vorpommern
 am: **22. Dez. 2023**
 Planfeststellungsbehörde
 19048 Schwerin
 im Auftrag: *Sch*