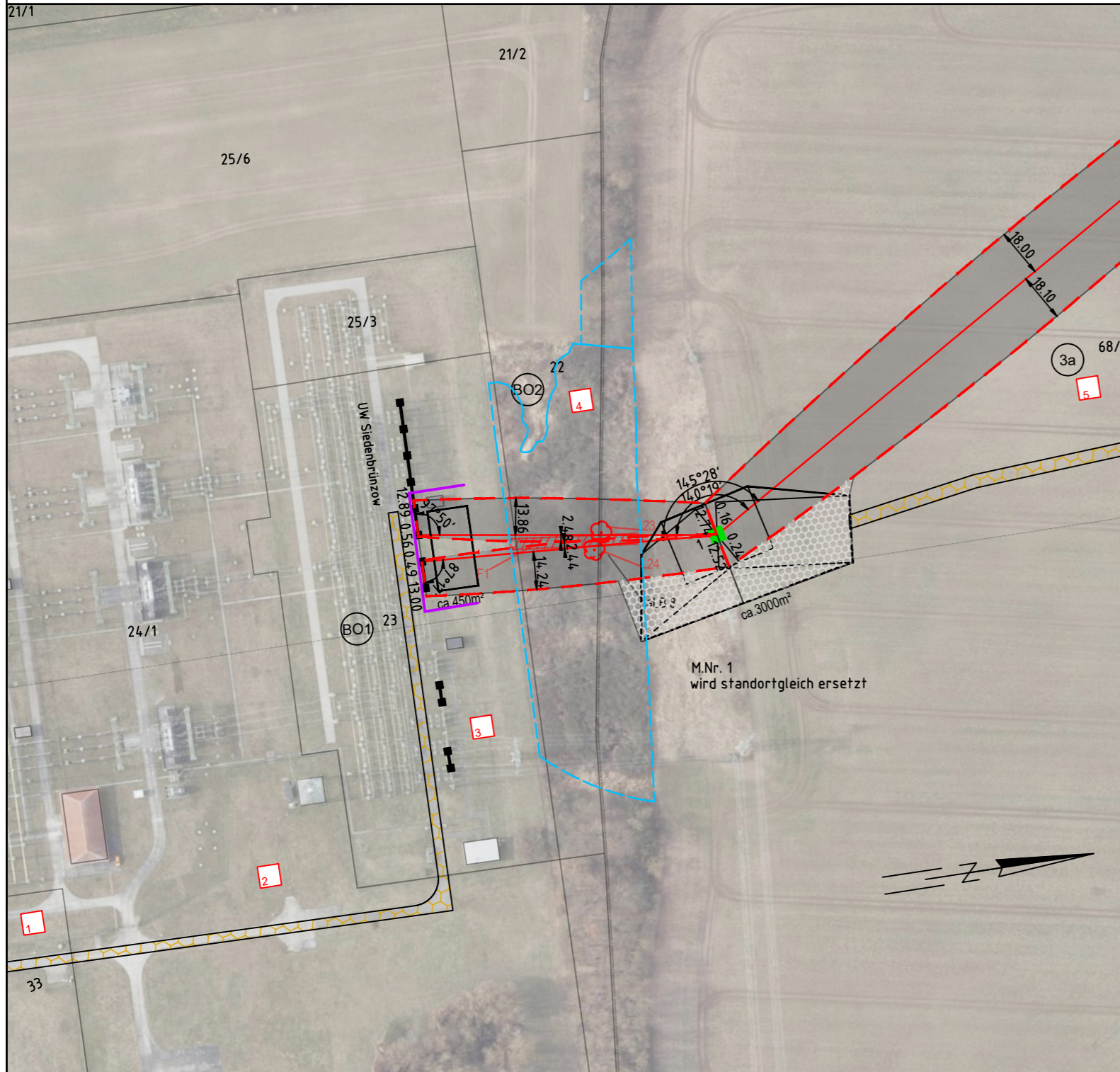


Portal -111.67- 1  
WE1-2 JE-09



# 110-kV Freileitung HT-0018 Siedenbrünzow - Grimmen

## Portal - Mast Nr.1

### Legende:

- temporäre Inanspruchnahme
- Montagefläche Provisorium
- Arbeitsfläche
- Leitungsachse Provisorium
- Schutzstreifen
- Montagefläche Seilzug
- Montagefläche Mast
- Schutzgerüst
- Zuwegung

18 Ordnungsnummer    108 lfd. Nr. temporäre Inanspruchnahme  
 ☑ Tragmast (Neubau)    ▨ Freihaltung Betrieb  
 ■ Abspannmast (Neubau)    ▧ Freihaltung Bau /Provisorien  
 ☒ Tragmast (Bestand)    ▭ gesetzlich geschützte Biotope  
 ■ Abspannmast (Bestand)    ▭ Lebensraumtypen  
 ☒ Bestandsmast wird demontiert  
 — Planfeststellungsgrenze

Bezugssystem Lage: ETRS89, UTM Zone 33  
 Kartengrundlage: ALK, Stand 12.2023  
 © GeoBasis-DE/M-V 2023

Landkreis Mecklenburgische Seenplatte  
 Gemeinde Siedenbrünzow  
 Gemarkung Siedenbrünzow  
 Flur 2

Gemeinde Kletzin  
 Gemarkung Kletzin  
 Flur 2

Baufirma:		Trassierugsfirma: 		Auftraggeber: E.DIS Netz GmbH Langewahler Straße 60 15517 Fürstenwalde/Spree	
Revision:		Trassierung:		Maßstab:	
Aufg.		Aufg.	05/2014 SPIE/Arnhold	Lageplan: Maßstab 1:2000	
Gez.		Gez.	02/2024 Brauner		
Gepr.		Gepr.	02/2024 Schmidt		
Fortführungsoriginal			Benennung:		Topografischer Baulageplan
		Bearb.			
		Gepr.			
			Datum	Name	
					Zeichnungsnummer: Topo_Bau_HT0018_0000-0001
Zust.	Änderung	Datum	Name	Urspr.	Ers. f.:
					Ers. d.:
					Blatt: 1 Blatt: 1 von 32