

23n
WA6+8 JD-10-21

-366.08-

24 (alt25)
WA2+0 JE-09

-259.91-

25 (alt26)
T1-2 JE-09

-290.28-

26 (alt27)
T1-2 JE-09

-264.86-

27 (alt28)
T1-4 JE-09



110-kV-Freileitung HT0018 Siedenbrünzow - Grimmen

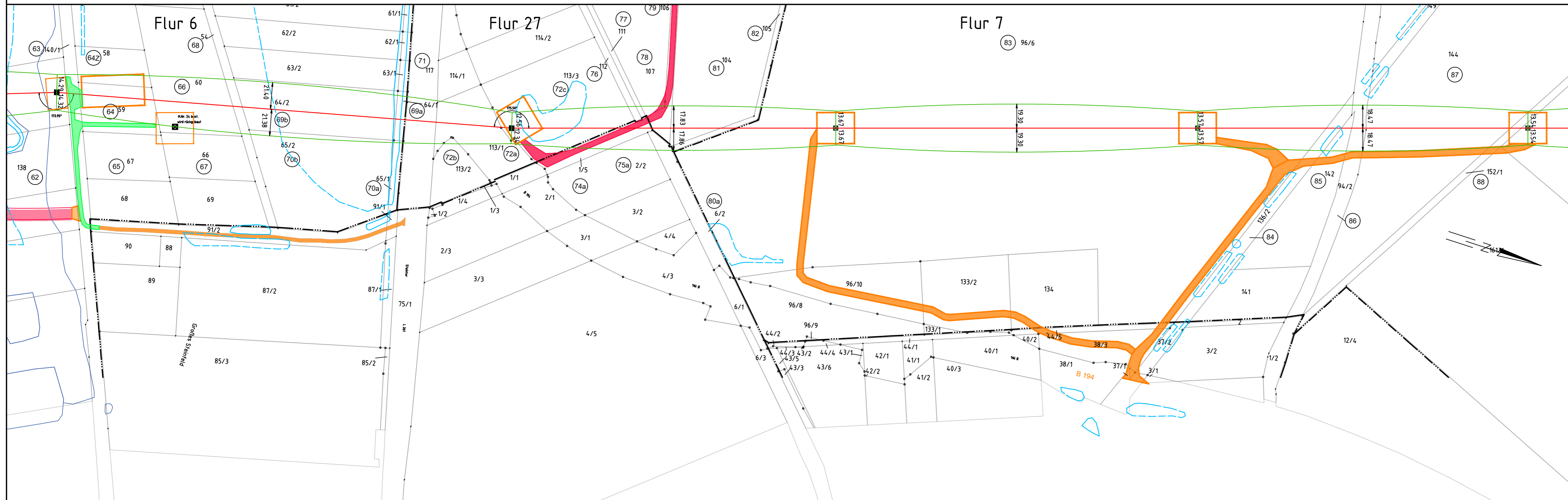
Mast Nr. 23 - Mast Nr. 27 (alt28)

- befestigte Zuwegung (Weg / Straße)
- unbefestigte Zuwegung mit möglichem Wegebau
- schwerer Wegebau
- Arbeitsfläche (Mastmontage- / Seilzug- / Abankerungsflächen)
- gesetzlich geschütztes Biotop / Wasserschutzgebiet
- Lebensraumtypen

Gemarkung: Loitz Flur: 6 Mast Nr. 23
 Gemarkung: Loitz Flur: 27 Mast Nr. 24
 Gemarkung: Loitz Flur: 7 Mast Nr. 25 - Mast Nr. 27

Errichtervorschrift: DIN EN 50341-2-4:2019-09
 Mastkopf: JE-09 (W2/E1)

Bezugssystem Lage: ETRS89, UTM Zone 33
 Kartengrundlage: ALK, Stand 12.2023
 © GeoBasis-DE/M-V, 2023



Landkreis Vorpommern-Greifswald
 Stadt Loitz
 Gemarkung Loitz
 Flur 26

Landkreis Vorpommern-Greifswald
 Stadt Loitz
 Gemarkung Loitz
 Flur 17

Landkreis Vorpommern-Greifswald
 Stadt Loitz
 Gemarkung Loitz
 Flur 16

Baufirma	Trassierungsfirma 	E.DIS Netz GmbH Langewahler Straße 60 15517 Fürstenwalde/Spree	
Revision	Trassierung	Maßstab: 1 : 2000	
Aufg.	Aufg. 05.2014 SPIE/Arnhold	Benennung Anfahrplan (S-Lageplan)	
Gez.	Gez. 02.2019 SPIE/Märker		
Gepr.	Gepr. 03.2024 Makkie		
Fortführungsoriginal		Bearb.	Blatt: 12 Bl. 40
		Gepr. Datum Name	
		Zeichnungsnummer AP_HT0018_0023-0027_Zusatz2	
ENACD	Zufahrt M 22-23	02.2024	Brauner
Zust.	Änderung	Datum	Name
Urspr.		Ers. f.:	Ers. d.: