

-366.08-

24 (alt25)  
WA2+0 JE-09

-259.91-

25 (alt26)  
T1-2 JE-09

-290.28-

26 (alt27)  
T1-2 JE-09

-264.86-

27 (alt28)  
T1-4 JE-09



# 110-kV-Freileitung HT0018 Siedenbrünzow - Grimmen

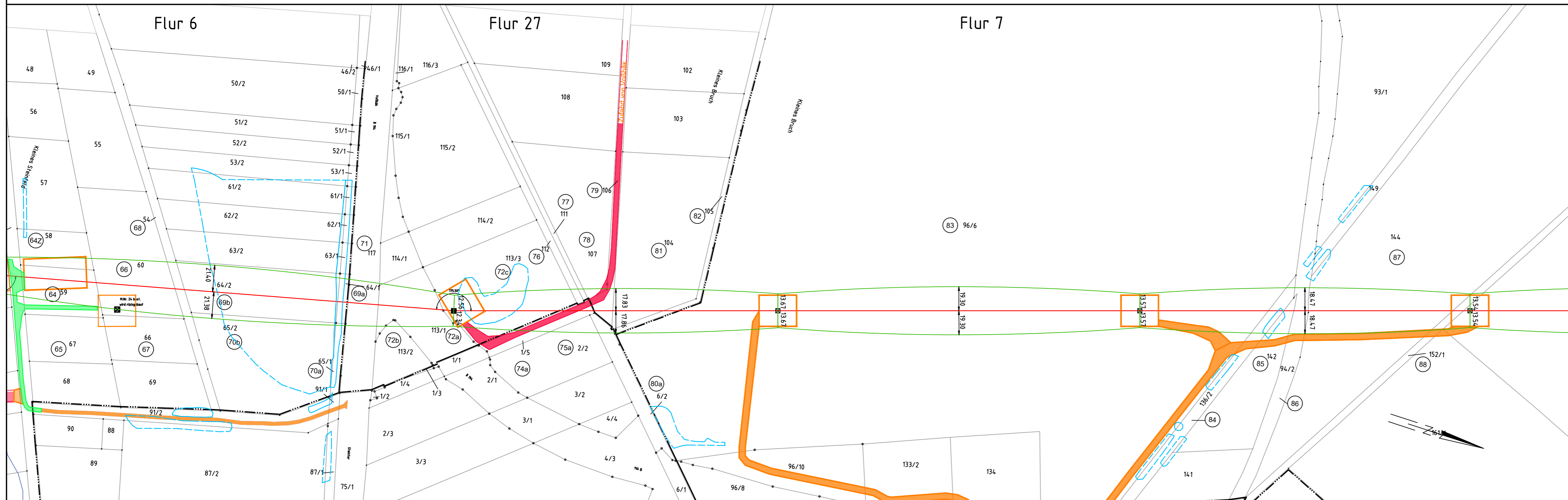
## Mast Nr. 23 - Mast Nr. 27 (alt28)

- befestigte Zuwegung (Weg / Straße)
- unbefestigte Zuwegung mit möglichem Wegebau
- schwerer Wegebau
- Arbeitsfläche (Mastmontage- / Seilzug- / Abankerungsflächen)
- gesetzlich geschütztes Biotop / Wasserschutzgebiet
- Lebensraumtypen

Gemarkung: Loitz Flur: 6 Mast Nr. 23  
 Gemarkung: Loitz Flur: 27 Mast Nr. 24  
 Gemarkung: Loitz Flur: 7 Mast Nr. 25 - Mast Nr. 27

Errichtervorschrift: DIN EN 50341-2-4:2019-09  
 Mastkopf: JE-09 (W2/E1)

Bezugssystem Lage: ETRS89, UTM Zone 33  
 Kartengrundlage: ALK, Stand 12.2023  
 © GeoBasis-DE/M-V, 2023



Landkreis Vorpommern-Greifswald  
 Stadt Loitz  
 Gemarkung Loitz  
 Flur 26

Landkreis Vorpommern-Greifswald  
 Stadt Loitz  
 Gemarkung Loitz  
 Flur 17

Landkreis Vorpommern-Greifswald  
 Stadt Loitz  
 Gemarkung Loitz  
 Flur 16

Baufirma		Trassierfirma 		E.DIS Netz GmbH Langewahler Straße 60 15517 Fürstenwalde/Spree	
Revision		Trassierung		Maßstab: 1 : 2000	
Aufg.		Aufg.	05.2014	SPIE/Arnhold	
Gez.		Gez.	02.2019	SPIE/Märker	
Gepr.		Gepr.	03.2024	Makkie	
Fortführungsoriginal			Bearb.		Benennung <b>Anfahrplan (S-Lageplan)</b>
			Gepr.		
			Datum		Zeichnungsnummer <b>AP_HT0018_0023-0027 Zusatz 1</b>
			Name		
		Ers. f.:		Blatt: 11 Bl. 40	
ENAC0 Zufahrt M 22-23		02.2024 Brauner		Ers. d.:	
Zust.	Änderung	Datum	Name	Urspr.	