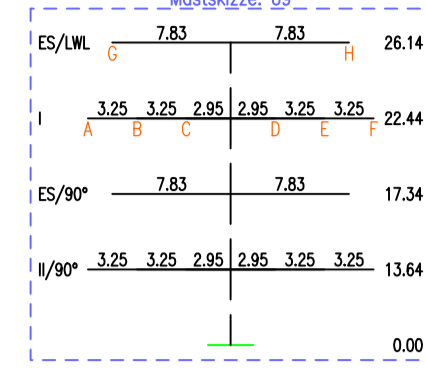
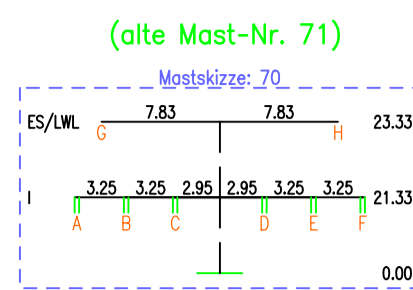


69
WA4-8
JE-09 (W3/E2)
/DAK
LES-Muffe
Mast bleibt bestehen!
(alte Mast-Nr. 70)
An oberer Traverse Kettentausch + 2m Gabelaschen



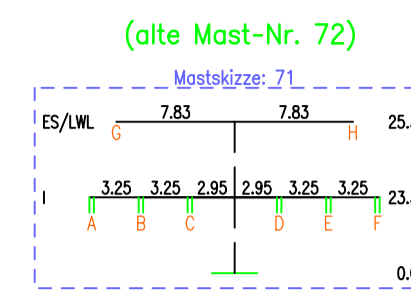
- 300.2 -

70
T1-2
JE-09 (W3/E2)
DTK



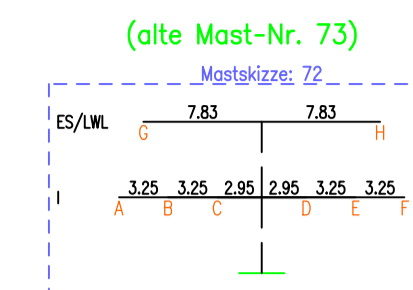
- 300.0 -

71
T1+0
JE-09 (W3/E2)
DTK



- 300.0 -

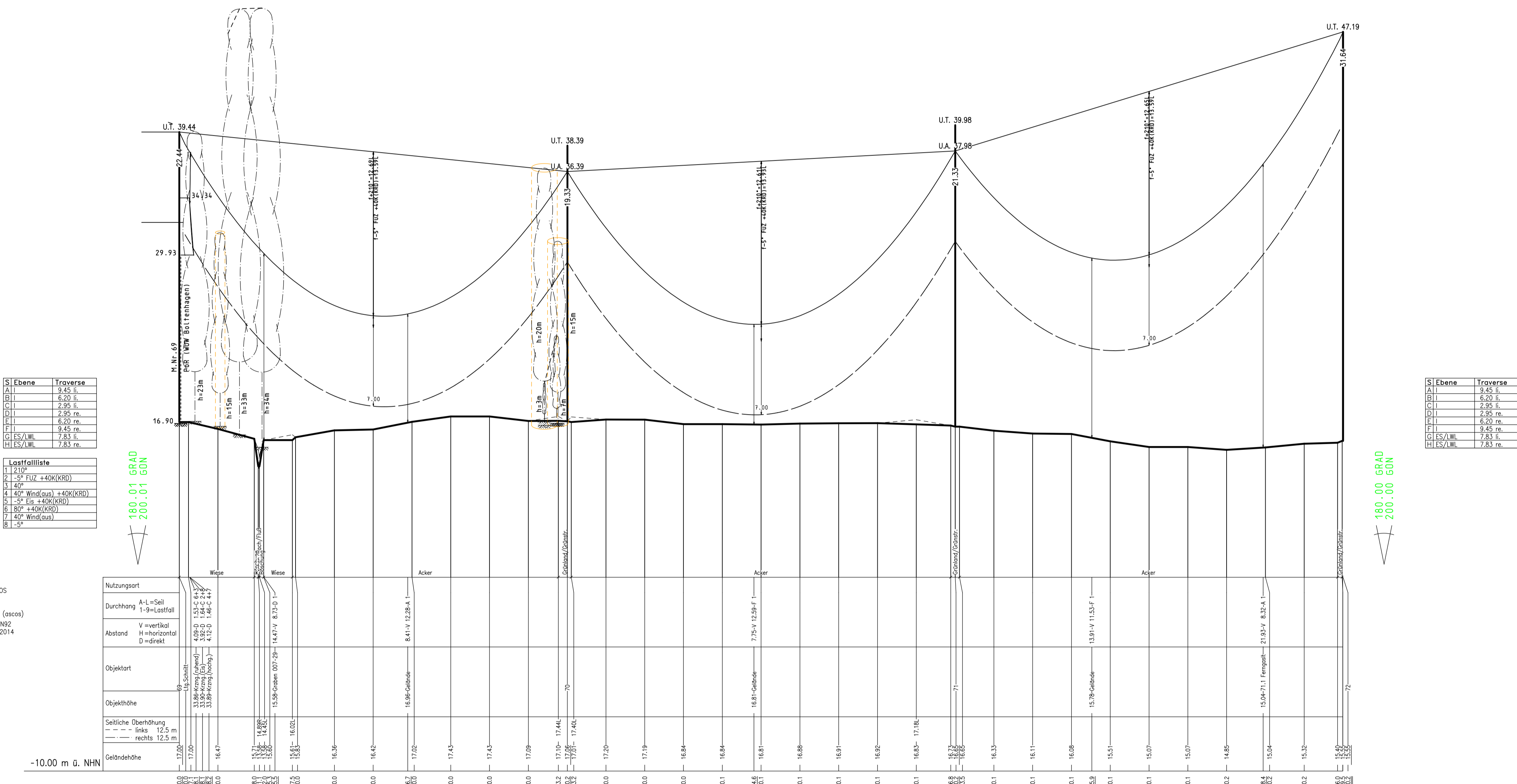
72
WA3+10
JE-09 (W3/E2)
DAK



Richtfunkstrecke
(Ericsson)
69 m @ NHN

70.1

71.1



SI Ebene	Traverse
A	3.45 li.
B	6.20 li.
C	2.95 li.
D	2.95 re.
E	6.20 re.
F	9.45 re.
G	7.83 li.
H	7.83 re.

Lastfallliste	
1	210°
2	-5° FUZ +40k(KRD)
3	40°
4	40° Wind(ous) +40k(KRD)
5	-5° Eis +40k(KRD)
6	80° +40k(KRD)
7	40° Wind(ous)
8	-5°

SI Ebene	Traverse
A	3.45 li.
B	6.20 li.
C	2.95 li.
D	2.95 re.
E	6.20 re.
F	9.45 re.
G	7.83 li.
H	7.83 re.

Höhenanschuss:
Herkunft: SAPOS
Lage: -
Art. Nr.: GPS (ascoco)
Höhe ü. NHN: DHHN92
Letzte Festl.: 05/2014

Nutzungsart	Durchgang	Abstand	Objektart	Objekthöhe	Seltliche Oberdhung	Geländehöhe
Wiese	A=L=Seil 1-9=Lastfall	V=vertikal H=horizontal D=direkt	Objekt	Objekthöhe	links 12.5 m rechts 12.5 m	

e.dis

110-kV Hochspannungsfreileitung 0018

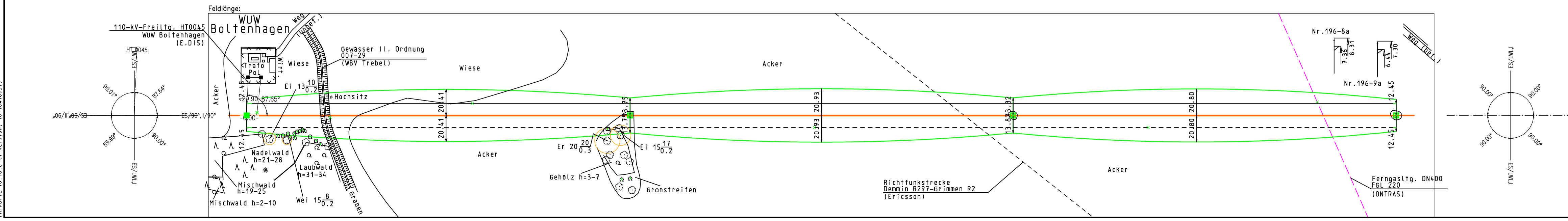
Siedenbrünzow – Grimmen

Ersatzneubau
von Mast 69 bis Mast 72

Masttypen: JE-09 (W3/E2)
Berechnungsverfahren Ket., Norm VDE 9/19 HSP, g=10.00 m/s²
1 fache Windlast Zone 3 (50J-Zug/3J-Aus), 2 fache Eislast (Zone 2)
Lagebezugssystem: ETRS 89, UTM Zone 33

SEIL	ART	BUNDEL	TYP / QUERSCHN.	Isolation	AUSL. TEMP.	S ₀ (N/mm²)	S _c (N/mm²)	STATUS
A	110	1	TACIR 243/39	CS 160 C19L-550/2460	210°	41.00	CL90.46	Sollt
B	110	1	TACIR 243/39	CS 160 C19L-550/2460	210°	41.00	CL90.46	Sollt
C	110	1	TACIR 243/39	CS 160 C19L-550/2460	210°	41.00	CL90.46	Sollt
D	110	1	TACIR 243/39	CS 160 C19L-550/2460	210°	41.00	CL90.46	Sollt
E	110	1	TACIR 243/39	CS 160 C19L-550/2460	210°	41.00	CL90.46	Sollt
F	110	1	TACIR 243/39	CS 160 C19L-550/2460	210°	41.00	CL90.46	Sollt
G	ES	1	93-AL1/56-ST1A	CS 160 C19L-550/2460	40°	54.62	141.00	Sollt
H	SLH	1	92-AL3/49-K20SA		40°	52.17	143.00	Sollt

ES, LWL dhgl. zum LS bei 10°C
Ersatzneubau Mast 72



Baufirma	Trassierungsfirma	E.DIS Netz GmbH Langewahler Straße 60 15517 Forstental/Spreewald
Revision	Trassierung	Maßstab
Aufg.	Aufg. 16.05.14	der Längen 1: 2000
Bez.	Bez. 30.06.22	der Höhen 1: 200
Gepr.	Gepr. 01.03.24	
Fortführungsoriginal		
Mast 72	27.11.24	Enaco/Locke
Berechnung		Berechnung
Datum		Name
e.dis		Zeichnungsnummer
P_HTO018_0069-0072.PRO		Blatt
Ausgabedatum: 28.11.24		Ausgabezeit: 15:33:25