

81
T1-2
JE-09 (W3/E2)
DTK

- 268.2 -

82
T1-2
JE-09 (W3/E2)
DTK

- 268.0 -

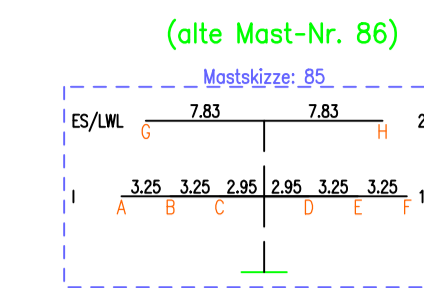
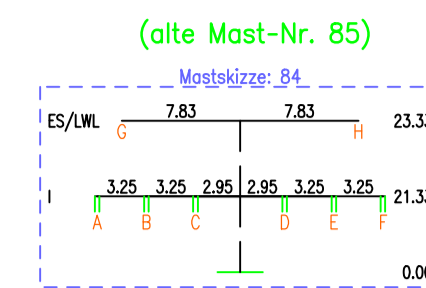
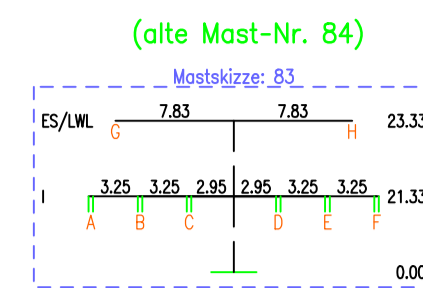
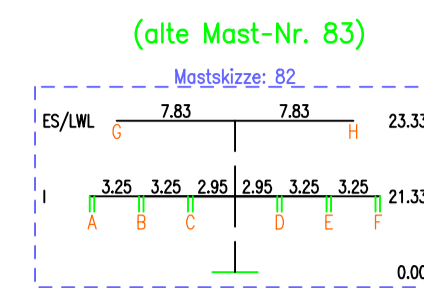
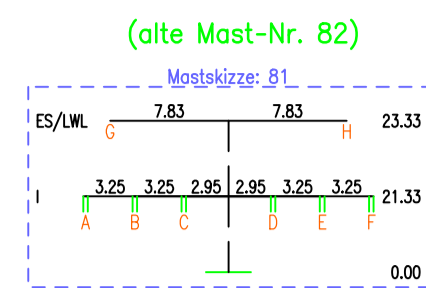
83
T1-2
JE-09 (W3/E2)
DTK

- 249.9 -

84
T1-2
JE-09 (W3/E2)
DTK

- 262.1 -

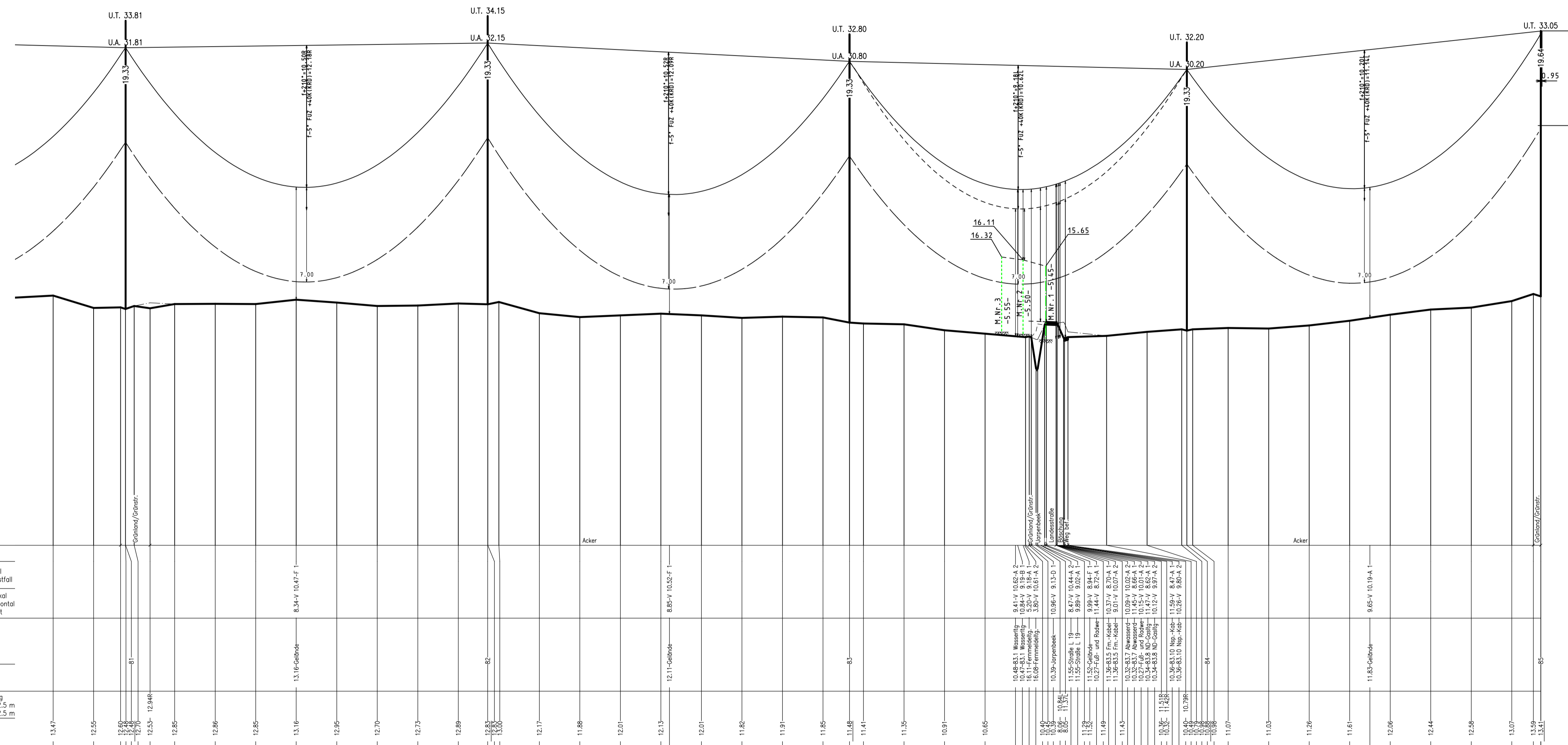
85
WA2-2
JE-09 (W3/E2)
DAK/



RICHTUNGSTRECKE
02 GERÄNY
49 m o. NHN

81.1
81.2
81.3
81.4
81.5
81.6
81.7
81.8
81.9
81.10

84.1



S. Ebene	Traverse
A	9.45 li.
B	9.20 li.
C	2.95 li.
D	3.25 re.
E	9.45 re.
F	7.83 li.
G	7.83 re.

191.50 BRAD
212.78 GON

Lauffallliste

1	210°
2	140°
3	140°
4	40°
5	40°
6	40°
7	40°
8	40°
9	40°
10	40°
11	40°
12	40°
13	40°
14	40°
15	40°
16	40°
17	40°
18	40°
19	40°
20	40°
21	40°
22	40°
23	40°
24	40°
25	40°
26	40°
27	40°
28	40°
29	40°
30	40°
31	40°
32	40°
33	40°
34	40°
35	40°
36	40°
37	40°
38	40°
39	40°
40	40°
41	40°
42	40°
43	40°
44	40°
45	40°
46	40°
47	40°
48	40°
49	40°
50	40°
51	40°
52	40°
53	40°
54	40°
55	40°
56	40°
57	40°
58	40°
59	40°
60	40°
61	40°
62	40°
63	40°
64	40°
65	40°
66	40°
67	40°
68	40°
69	40°
70	40°
71	40°
72	40°
73	40°
74	40°
75	40°
76	40°
77	40°
78	40°
79	40°
80	40°
81	40°
82	40°
83	40°
84	40°
85	40°
86	40°
87	40°
88	40°
89	40°
90	40°
91	40°
92	40°
93	40°
94	40°
95	40°
96	40°
97	40°
98	40°
99	40°
100	40°

Höhenschlüssel:
Herkunft : SAPOS
Logo :
Art. Nr. : OPS (asca)
Höhe ü. NNH : DHHN2
Letzte Festl. : 05/2014

Nutzungsart
Durchgang A=L=Seil
1=9=Leitfall
Abstand V=vertikal
H=horizontal
D=direkt

Objektart
Objekthöhe
Seltliche Oberhöhung
--- links 12.5 m
--- rechts 12.5 m
Geländehöhe

e.dis

110-kV Hochspannungsfreileitung 0018

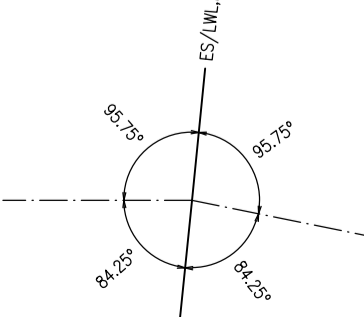
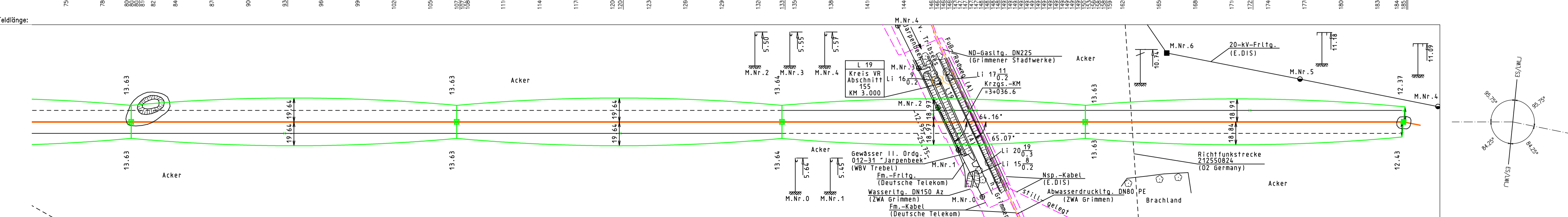
Siedenbrünzow – Grimmen

Ersatzneubau
von Mast 78 bis Mast 85

Masttypen: JE-09 (W3/E2)
Berechnungsverfahren Ket, Norm VDE 9/19 HSP, g=10.00 m/s²
1 fache Windlast Zone 3 (SDJ-Zug/3)-Ausl., 2 fache Eislast (Zone 2)
Lagebezugssystem: ETRS 89, UTM Zone 33

SEIL	ART	BUNDEL	TYP / QUERSCHN.	Isolation	AUSL. TEMP.	S _n (N/mm²)	S _l (N/mm²)	STATUS
A	110	1	TACIR 243/39	CS 160 C19L-550/2460	210°	42.00	42.00	CL89.79 Soll
B	110	1	TACIR 243/39	CS 160 C19L-550/2460	210°	42.00	42.00	CL89.76 Soll
C	110	1	TACIR 243/39	CS 160 C19L-550/2460	210°	42.00	42.00	CL89.75 Soll
D	110	1	TACIR 243/39	CS 160 C19L-550/2460	210°	42.00	42.00	CL89.72 Soll
E	110	1	TACIR 243/39	CS 160 C19L-550/2460	210°	42.00	42.00	CL89.71 Soll
F	110	1	TACIR 243/39	CS 160 C19L-550/2460	210°	42.00	42.00	CL89.70 Soll
G	ES	1	97-AL1/56-S11A		40°	55.86	141.00	Soll
H	SIH	1	92-AL3/49-A205A		40°	53.72	143.00	Soll

ES, LW dhgl. zum LS bei 10°C



Baufirma	Trassierungsfirma	E.DIS Netz GmbH Langewahler Straße 60 15517 Forstwalde/Spree	
Revisur	Aufg.	16.05.14	SPIE/Arnhold
Gez.	Gez.	30.06.22	SPIE/Marner
Gepr.	Gepr.	01.03.24	Schmidt
Fortführungsoriginal		Benehung	
Berechnung		Profilplan	
e.dis		Zeichnungsnummer P_HTO018_0078-0085.PRO	
Ausgabedatum: 28.11.24		Ausgabezeit: 15:36:09	